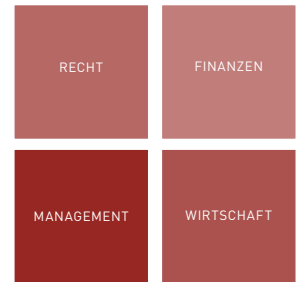


# MORE MASTER

## EXECUTIVE MBA

»»Master of Business Administration – MBA««



## ZIELGRUPPE

Das Studium bildet Sie zum Master of Business Administration (MBA) aus und vermittelt Ihnen praxisnah Führungskompetenzen. Hier lernen Sie alle notwendigen Kompetenzen um Managementaufgaben zu übernehmen und sich für verantwortungsvolle Tätigkeits-

felder zu qualifizieren. Sie haben bereits ein Studium und Berufserfahrung in der Tasche und wollen nun beruflich weiter aufsteigen? Dann ist der MBA genau das Richtige für Sie!

## WICHTIGE DATEN

<b>Akademischer Abschluss</b>	Staatlich anerkannter Abschluss »Master of Business Administration – MBA«
<b>Unterrichts- / Prüfungssprache</b>	Deutsch, Englisch
<b>Studienstart</b>	Start ist jederzeit möglich.
<b>Studienlaufzeit</b>	Die Regelstudienzeit umfasst eine Gesamtdauer von 24 Monaten.
<b>Studienorte</b>	Stuttgart, Berlin
<b>Auslandsaufenthalte</b>	2 Auslandsaufenthalte während des Studiums (z. B. bei Partnern in Europa, Asien oder den USA)
<b>Zulassungsvoraussetzungen</b>	<ul style="list-style-type: none"><li>• Bewerbung für das Projekt-Kompetenz-Studium® via <a href="http://www.eis-scmt.com">www.eis-scmt.com</a></li><li>• Sehr gut bis gut abgeschlossenes Studium (Uni, FH, DH)</li><li>• Sehr gute Deutsch- und Englischkenntnisse</li><li>• Erfolgreich absolvierter Bewerbungsprozess</li><li>• Herausforderndes Projekt im Partnerunternehmen von uns oder mit Ihrem aktuellen Arbeitgeber</li></ul>

# STUDIENINHALTE

Während Ihres Studiums sammeln Sie Fach-, Methoden- und Sozialkompetenzen innerhalb folgender Module:

## Grundlagen

### Wissenschaftstheorie und Forschungsmethoden

Empirische Forschung // Qualitative und quantitative Forschungsmethoden // Methoden zur Hypothesengewinnung

### Wirtschaft und Gesellschaft

Politische Ansätze // Erwartungen und Einflussgrößen // Wirtschaftsrecht

### Unternehmensführung:

Unternehmensführung // Unternehmensanalyse // Organisationskultur

### Projektmanagement

Projektarten // Phasen des Projektmanagements // Agiles Projektmanagement

### Marketing und Kommunikation

Marketingtheorien // Marketing-Mix // Strategisches Marketing // Kommunikationsmodelle

## Spezialisierung

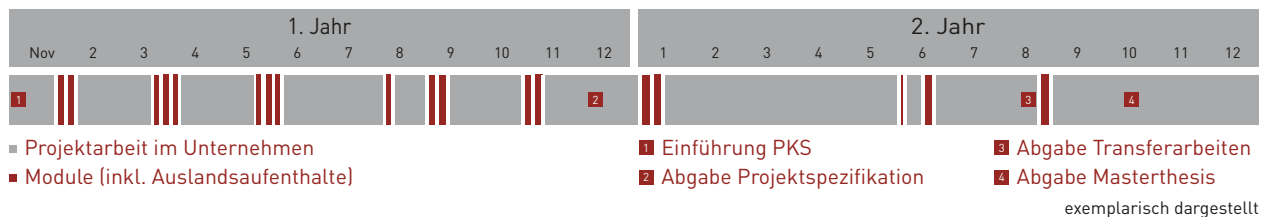
### Innovationsmanagement

Innovationsfindung // Innovations- und Technologiemanagement // Total Quality Management // Controlling

### International Marketing:

Internationale Strategien und Wettbewerbsvorteile // Markteintrittsstrategien

# STUDIENVERLAUF EXEMPLARISCH DARGESTELLT



Nähere Informationen zu unseren Studiengängen finden Sie auf unserer Website: [www.steinbeis-smt.com](http://www.steinbeis-smt.com)

**Steinbeis-Hochschule, School of Management and Technology**

Gottlieb-Manz-Straße 12 D- 70794 Filderstadt +49 (0)711 44 08 08 0