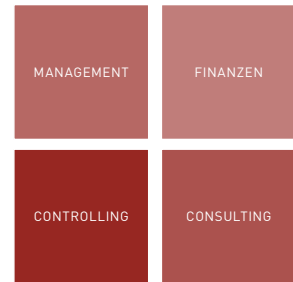


MORE MASTER

CONSULTING AND CONTROLLING

»Master of Science - M. Sc.«



ZIELGRUPPE

Controller sind gewiss keine peniblen Erbsenzähler, sondern interne Berater und betriebswirtschaftliche Experten. Als Business Partner der Führung sind sie für den Erfolg des Unternehmens mit verantwortlich. Wenn

Sie diese herausfordernde Aufgabe übernehmen oder in diesem Themenfeld in die Unternehmensberatung einsteigen wollen, dann ist der Master mit Schwerpunkt in Consulting and Controlling genau die richtige Wahl.

WICHTIGE DATEN

Akademischer Abschluss	Staatlich anerkannter Abschluss »Master of Science - M. Sc.«
Unterrichts- / Prüfungssprache	Deutsch, Englisch
Studienstart	Start ist jederzeit möglich.
Studienlaufzeit	Die Regelstudienzeit umfasst eine Gesamtdauer von 24 Monaten.
Studienorte	Stuttgart, Berlin
Auslandsaufenthalte	2 Auslandsaufenthalte während des Studiums (z.B. bei Partnern in Europa, Asien oder den USA)
Zulassungsvoraussetzungen	<ul style="list-style-type: none">• Bewerbung für das Projekt-Kompetenz-Studium® via www.eis-scmt.com• Sehr gut bis gut abgeschlossenes Studium (Uni, FH, DH)• Sehr gute Deutsch- und Englischkenntnisse• Erfolgreich absolvierter Bewerbungsprozess• Herausforderndes Projekt im Partnerunternehmen von uns oder mit Ihrem aktuellen Arbeitgeber

STUDIENINHALTE

Während Ihres Studiums sammeln Sie Fach-, Methoden- und Sozialkompetenzen innerhalb folgender Module:

Grundlagen

Wissenschaftstheorie und Forschungsmethoden

Empirischen Forschung // Qualitative und quantitative Forschungsmethoden // Methoden zur Hypothesengewinnung

Wirtschaft und Gesellschaft

Politische Ansätze // Erwartungen und Einflussgrößen // Wirtschaftsethik

Unternehmensführung

Unternehmensführung // Unternehmensanalyse // Organisationskultur

Projektmanagement

Projektarten // Phasen des Projektmanagements // Agiles Projektmanagement

Marketing und Kommunikation

Marketingtheorien // Marketing-Mix // Strategisches Marketing // Kommunikationsmodelle

Statistik und Mathematik

Differential- und Integralrechnungen // Statische Verteilungen // Auswertung statistischer Daten

Spezialisierung

Consulting- und Controllingwerkzeuge

Vorgehens- und Phasenmodelle für Beratungsprojekte // Entwicklung von Beratungsprodukten // Life Cycle Costing // IT-gestütztes Controlling

Consulting- und Controlling-Kompetenzen

Aufgaben und organisatorische Gestaltung des Controlling // Beratungs-Tools // Operative Planung und Kontrolle // Wissensmanagement

Marketing und Vertrieb

Dienstleistungsmarketing und Kundenzufriedenheit // Strategisches Marketing für Consultants // Akquise und Auftragsmanagement

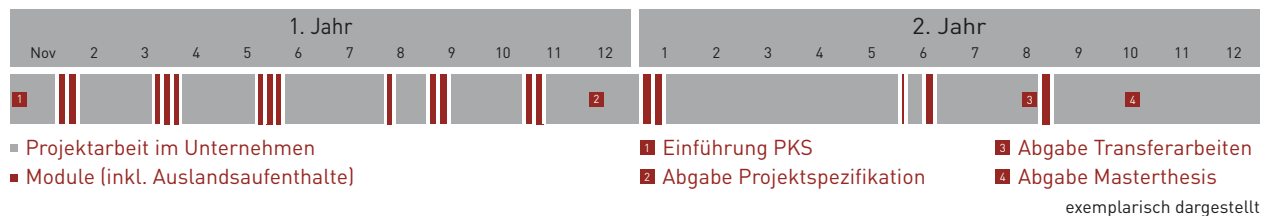
Prozesskostenmanagement und Management Reporting

Prozessorientiertes Performance Measurement // Prozessorientierte Budgetierung // Erstellung von Management Reportings // Informationsversorgungsprozess

Wertorientiertes Controlling und Risikocontrolling

Führungsorientiertes Rechnungswesen // Risikoidentifikation, -bewertung und -analyse // Qualitätstechniken und -werkzeuge

STUDIENVERLAUF EXEMPLARISCH DARGESTELLT



Nähere Informationen zu unseren Studiengängen finden Sie auf unserer Website: www.steinbeis-smt.com

Steinbeis-Hochschule, School of Management and Technology

Gottlieb-Manz-Straße 12 D- 70794 Filderstadt +49 (0)711 44 08 08 0