

# MORE MASTER

## BUSINESS INTELLIGENCE

»Master of Business Engineering - MBE«



### ZIELGRUPPE

Sie finden das Spannungsfeld zwischen Technologie und Wirtschaft interessant und wollen sich in beiden Bereichen weiter vertiefen? Dann ist der innovative Master of Business Engineering die Antwort! Der Schwerpunkt des Studiums richtet sich nach Ihren

Vorkenntnissen. Ingenieure und Naturwissenschaftler erweitern ihr Wissen im Bereich „Business“, bei den Wirtschaftswissenschaftlern liegt der Schwerpunkt auf „Technologie“. In diesem Studiengang lernen Sie Verfahren zur Analyse des eigenen Unternehmens.

### WICHTIGE DATEN

<b>Akademischer Abschluss</b>	Staatlich anerkannter Abschluss »Master of Business Engineering - MBE«
<b>Unterrichts- / Prüfungssprache</b>	Deutsch, Englisch
<b>Studienstart</b>	Start ist jederzeit möglich.
<b>Studienlaufzeit</b>	Die Regelstudienzeit umfasst eine Gesamtdauer von 24 Monaten.
<b>Studienorte</b>	Stuttgart, Berlin, Dresden
<b>Auslandsaufenthalte</b>	USA, Asien, Europa
<b>Zulassungsvoraussetzungen</b>	<ul style="list-style-type: none"><li>• Bewerbung für das Projekt-Kompetenz-Studium® via <a href="http://www.eis-scmt.com">www.eis-scmt.com</a></li><li>• Sehr gut bis gut abgeschlossenes Studium (Uni, FH, DH)</li><li>• Sehr gute Deutsch- und Englischkenntnisse</li><li>• Erfolgreich absolvierter Bewerbungsprozess</li><li>• Herausforderndes Projekt im Partnerunternehmen von uns oder mit Ihrem aktuellen Arbeitgeber</li></ul>

# STUDIENINHALTE

Während Ihres Studiums sammeln Sie Fach-, Methoden- und Sozialkompetenzen innerhalb folgender Module:

## Grundlagen

### Project Management & Organization

Projektmanagementmethoden // Phasen des Projektmanagements // Organisationsmanagement // Informationsmanagement

### Business Culture

Ethik // Konfliktmanagement // Moderation und Rhetorik

### Strategy

Unternehmensstrategien // Strategienmanagement

### International Management

Internationalen Wirtschaftsbeziehungen // Interkulturelles Management

### International Marketing:

Internationale Strategien und Wettbewerbsvorteile // Markteintrittsstrategien

### Leadership

Unternehmensführung // Mitarbeiterführung // Kompetenzführung

## BWL-Grundlagen

### Marketing

Marketingtheorien // Marketing-Mix // Strategisches Marketing // Kommunikationsmodelle

### Finance and Accounting

Grundlagen des Accountings // Unternehmensfinanzen // Reporting und Controlling

### Economics

Makro-Ökonomie // Mikro-Ökonomie

## Technik Grundlagen

### Technology Management

Methoden und Anwendungen der Technik // Einblicke diverser Technologien // Qualitätsmanagement

### Production

Produktionssysteme // Produktionsmanagement // Planung und Logistik

## Spezialisierung

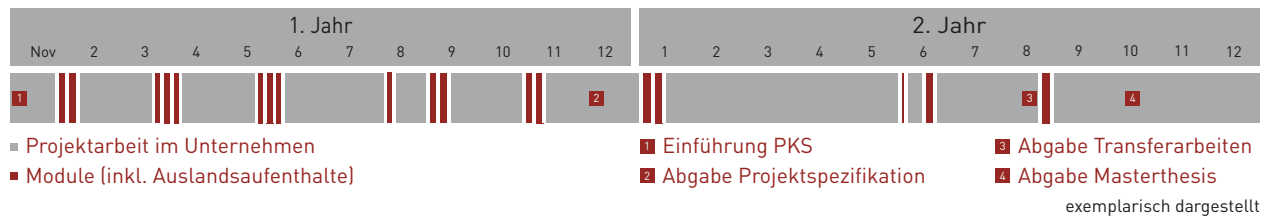
### Applications

Multidimensional Database Models // User Interfaces // Analytische Prozesse // Informationssicherheit

### Strategien und Methoden

Risiken und Qualitätsmanagement // Projektmanagement

# STUDIENVERLAUF EXEMPLARISCH DARGESTELLT



Nähere Informationen zu unseren Studiengängen finden Sie auf unserer Website: [www.steinbeis-smt.com](http://www.steinbeis-smt.com)

**Steinbeis-Hochschule, School of Management and Technology**

Gottlieb-Manz-Straße 12 D- 70794 Filderstadt +49 (0)711 44 08 08 0