

Master of Arts (M.A.) Wirtschaft & Management

Im berufsbegleitenden Master-Studiengang „Wirtschaft & Management“ erwerben Studierende einen fundierten Überblick über alle Unternehmensbereiche und bereiten sich mit dieser ganzheitlichen Betrachtungsweise beispielsweise auf die Führung von Fachabteilungen oder interdisziplinären Teams in mittelständischen und großen Unternehmen vor.

Für Fach- und Führungskräfte aller Branchen ohne wirtschaftswissenschaftliches Erststudium z.B. aus den Bereichen Ingenieurwesen, Natur- oder Geisteswissenschaften, die sich umfassendes Know-how in Betriebswirtschaft und Management sowie Führungskompetenzen aneignen möchten.

Neben Berufserfahrenen richtet sich der Studiengang auch an Absolventen eines Erststudiums, die parallel zum Master-Studium in den Beruf einsteigen möchten.

Das Studium qualifiziert Sie u.a. für folgende Aufgaben:

- Ganzheitliches Management innerhalb eines Fachbereichs sowie bereichsübergreifend
- Strategische Unternehmensanalyse unter Berücksichtigung globaler und nationaler Rahmenbedingungen
- Einschätzung der Folgen durch die digitale Transformation auf den Wertschöpfungsprozess eines Unternehmens
- Projektplanung und -management sowie Evaluation des Projekterfolgs
- Entwicklung unternehmensspezifischer Personalstrategien
- Beurteilung von Marketingstrategien im Hinblick auf die Unternehmensziele
- Berücksichtigung der Kosten- und Leistungsrechnung als Basis für wesentliche unternehmerische Entscheidungen

Zeitmodelle:

- Abend- und Samstags-Studium
- Tages- und Abendstudium

Gefragte Generalisten

Betriebswirtschaftliche Kenntnisse sind in allen Branchen und Unternehmensbereichen unabdingbar. Besonders gefragt sind Wirtschaftswissenschaftler mit einem gesamtunternehmerischen Weitblick, die Entscheidungen unter Berücksichtigung aller Wechselwirkungen innerhalb einer Organisation treffen können.

In diesem Sinne verschaffen Sie sich in diesem Master-Studium einen umfassenden Überblick über alle Funktionsbereiche eines Unternehmens und erwerben darauf aufbauend elementare Managementkenntnisse: vom Finanzmanagement über die Rechtsabteilung bis hin zum Marketing und Personalwesen. Sie erweitern Ihre Kompetenzen durch den Wissenserwerb in aktuellen Bereichen und Themen wie Digitalisierung, Wirtschaftspsychologie oder Talentmanagement. In praxisorientierten Projekten und Unternehmensplanspielen wenden Sie u.a. Ihre theoretischen Kenntnisse im Strategischen Management, Projekt- und Innovationsmanagement oder Organisationsgestaltung auf aktuelle Fragestellungen aus dem Unternehmensalltag an. Über das gesamte Studium hinweg schulen Sie Ihren gesamtunternehmerischen und strategischen Weitblick, um ganzheitlich fundierte Entscheidungen treffen zu können.

Nach Abschluss Ihres Studiums sind Sie für verantwortungsvolle Fach- und Führungsaufgaben in Unternehmen jeglicher Größenordnung qualifiziert, beispielsweise in der Leitung bereichsübergreifender Projekte.

Sie beenden Ihr Studium mit dem
akademischen Grad

Master of Arts (M.A.)



"Für Führungskräfte – ob in mittelständischen Unternehmen oder Konzernen – ist es heute unverzichtbar, in zwei Welten zuhause zu sein: Sie müssen sowohl über Fachkompetenz, z. B. als Ingenieur, verfügen, sowie über ein ausgeprägtes Know-how in Betriebswirtschaft und umfassende Management-Kompetenzen. Berufserfahrenen ohne BWL-Vorkenntnisse und Berufseinsteigern vermittelt der Master-Studiengang Wirtschaft & Management als Grundlage für eine erfolgreiche Laufbahn als Führungskraft genau diese Qualitäten."

Prof. Dr. Christian Ernst

ist Lehrstuhlinhaber am Institut für Ökonomik und Management sozialer Dienstleistungen an der Universität Hohenheim sowie Mitglied im Ausschuss für Gesundheitsökonomie im Verein für Socialpolitik.



Auszug aus dem Studienverlaufsplan

1. Semester

Crash-Kurs1

Business Planning

- Grundlagen BWL
- Grundlagen VWL
- Entrepreneurship

Recht & Compliance

- Rechtsmethoden
- Verträge
- Gesellschaftsrecht
- Compliance

Wissenschaftliche Methodik

- Qualitative und quantitative Forschungsmethoden
- Quantitative Datenanalyse (Anwendungen mit R, statistische Testverfahren, multivariate Verfahren)

2. Semester

Strategie & digitale

Transformation

- Strategische Zielplanung und Analyse
- Strategieformulierung und Strategieimplementierung
- Digitale Transformation: Grundlagen, Anwendungsbereiche, strategische Dimension und Umsetzung

Wirtschaftspsychologie

- Psychologische Modelle zu den Grundlagen des Handelns
- Kaufen und Konsumieren: Erlangen von Ressourcen
- Haushalten und Verbrauchen - Erhalten von Ressourcen
- Bürger sein: Bewerten und Gestalten von Ressourcen

Rechnungswesen &

Finanzierung

- Externes/Internes Rechnungswesen
- Finanzierungsformen
- Finanzmanagement und Investitionsrechnung
- Ethik im Rechnungswesen und in der Finanzierung

Transfer Assessment2: Transfer Bericht 1

3. Semester

Controlling-Projekt

- Bedeutung des Controlling in Unternehmen
- Controlling als integriertes Planungs-, Kontroll- und Informationssystem
- Controlling strategischer Entscheidungen
- Controlling operativer Entscheidungen
- Neuere Tätigkeitsbereiche des Controlling

Projekt- &

Innovationsmanagement

- Projektmanagement
- Innovationsmanagement
- Erfolgsfaktoren im Projekt- und Innovationsmanagement
- Ethische Kodizes im Projekt- und Innovationsmanagement

Personal & Talentmanagement

- Personalmanagement
- Talentmanagement

- Einfluss der Megatrends wie Demografie, Digitalisierung und Wertewandel
- Angewandte Mitarbeiterführung

Transfer Assessment

2

: Transfer Bericht 2

4. Semester

Führung & Nachhaltigkeit

- Führungstheorien, -stile, -techniken und -instrumente
- Normative & Strategische Unternehmensführung als Ausgangspunkt für Diversitäts- und Nachhaltigkeitsaspekte
- Verankerung von Nachhaltigkeit in der Wertschöpfungskette
- Ethische Aspekte bzgl. Führung und Nachhaltigkeit

Unternehmensplanspiel

- Unternehmensführung
- Entscheidungsorientiertes Management
- Unternehmensplanspiel

Marketing & Kommunikation

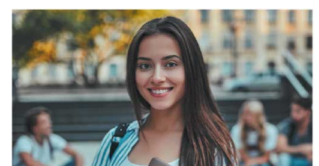
- CRM als übergreifendes Konzept
- Marketing-Konzeption
- Kommunikationspolitische Instrumente, wie z.B. Event-Marketing, Out-of-Home-Media

Transfer Assessment2: Transfer Bericht 3

5. Semester

Master-Thesis und Kolloquium

Hochschulabschluss:
Master of Arts (M.A.)
Im Studiengang
Wirtschaft &
Management



GO International!

Einzelne Studienleistungen können Sie alternativ im Ausland mit einem FOM Auslandsprogramm erbringen. Für weitere Informationen kontaktieren Sie das International Office unter 0800 660 88 00.

Änderungen vorbehalten.

1) Um gut vorbereitet ins nächste Semester starten zu können, bietet Ihnen die FOM zur Unterstützung zu Beginn des ersten Semesters die Crash-Kurse BWL und Methodologie an, in denen Sie relevante fachliche Grundlagen auffrischen können.
2) Die Studierenden werden kontinuierlich dabei unterstützt, die Studieninhalte in ihre eigene berufliche Praxis zu übertragen. Durch verschiedene Methoden analysieren die Studierenden die Anwendbarkeit des Gelernten sowie ihre persönliche Kompetenzentwicklung.

Auf einen Blick

Zeitmodelle

Die FOM bietet je nach Studienort und Studienbeginn (Winter- oder Sommersemester) unterschiedliche Vorlesungszeiten an. Studienortsspezifische Informationen zu Semesterbeginn und Vorlesungszeiten erhalten Sie unter www.fom.de oder bei der Zentralen Studienberatung, unter 0800 1 95 95 95

Abend- und Samstags-Studium

In der Regel 2 -3x monatlich an einem Abend in der Woche von 18:00 - 21:15 Uhr sowie in derselben Woche Freitag von 18:00 - 21:15 Uhr und Samstag von 8:30 - 17:00 Uhr

Tages- und Abendstudium

1 Tag/Woche (Mo.-Fr.) 08:30 - 15:45 Uhr und 1 Abend/Woche (Mo.-Fr.) 18:00 - 21:15 Uhr

Zulassungsvoraussetzungen

Ein erster Hochschulabschluss¹

und aktuelle Berufstätigkeit²

1) Studienabschluss als Magister oder Bachelor bzw. mit Diplom oder Staatsexamen. Abschlüsse von akkreditierten Bachelor-Ausbildungsgängen an Berufsakademien sind hochschulischen Bachelor-Abschlüssen gleichgestellt.

2) In Ausnahmefällen kann davon abgewichen werden.

Studienorte

Aachen | Berlin | Bonn | Dortmund | Düsseldorf | Essen | Frankfurt a. M. | Hamburg | Karlsruhe | Köln | Leipzig | Mannheim | München | Münster | Neuss | Siegen | Stuttgart

Studiengebühren

Immatrikulationsgebühr: 1.580,00 Euro einmalige Immatrikulationsgebühr. Teilnehmer, die bereits ein Studium oder eine anerkannte Fortbildung an einem der zur BCW-Gruppe gehörenden Institute absolviert haben oder absolvieren, zahlen eine hälftige Immatrikulationsgebühr.

Studiengebühr: 10.500,00 Euro zahlbar in 30 Monatsraten à 350 Euro oder 10 vierteljährlichen Raten à 1050 Euro.

Prüfungsgebühr: 350,00 Euro Einmalzahlung (mit Anmeldung zur Abschlussarbeit)*

Gesamtkosten: 12.430,00 Euro beinhaltet Immatrikulationsgebühr, Studiengebühr und Prüfungsgebühr

*Bei Wiederholung der Abschlussarbeit erfolgt eine erneute Berechnung der Prüfungsgebühr.

Leistungsumfang

120 ECTS-Punkte

Dauer

4 Semester + Thesis

Semesterferien

Mitte bis Ende Februar und August

Akkreditierung


Die FOM Hochschule ist durch den Wissenschaftsrat für ihre besonderen Leistungen in Lehre und Forschung akkreditiert und wurde 2012 als erste private Hochschule bundesweit durch die FIBAA systemakkreditiert. Dieses Gütesiegel belegt, dass das Qualitätsmanagement der FOM Hochschule den hohen Standards des Akkreditierungsrates, dem wichtigsten Gremium für Qualität in Studium und Lehre an deutschen Hochschulen, entspricht. 2018 wurde die FOM für weitere acht Jahre systemakkreditiert. Alle von der FOM angebotenen Studiengänge sind somit akkreditiert. Ein Master-Abschluss der FOM Hochschule befähigt zu einer anschließenden Promotion.

Anmeldung

Alle Informationen zur Anmeldung finden Sie unter: fom.de/anmeldung

Wir beraten Sie gerne

 0800 1 95 95 95

 0800 1 95 95 95

 www.fom.de

 studienberatung@fom.de

 /fom

 /FOMHochschule

 /company/fomhochschule

 /user/FOMChannel

 /fomhochschule

 /school/fom-hochschule-für-oekonomie-&-management