



Bachelor of Arts (B.A.)

Soziale Arbeit

Der ausbildungsbegleitende Bachelor-Studiengang Soziale Arbeit richtet sich an Auszubildende und Nachwuchskräfte der Stadtverwaltung der Landeshauptstadt München. Die Lerninhalte sind praxisnah auf Arbeitsalltag der Studierenden abgestimmt. Das duale Studium an der FOM vermittelt zum einen umfassendes Wissen im Bereich Soziale Arbeit, zum anderen spezialisiertes Know-how für eine Tätigkeit in der kommunalen Verwaltung.

Dieser Studiengang richtet sich an (Fach-) Abiturienten/-innen, die Studium und eine praktische Tätigkeit bei der Landeshauptstadt München verbinden möchten und sozialpädagogische Aufgaben z. B. in folgenden Bereichen anstreben:

- Kinder-, Jugend-, Familien- und Altenhilfe
- Hilfe für Asylsuchende
- Soziale Sicherung
- Inklusion
- Gesundheitsförderung und Prävention

Das Studium qualifiziert Sie u. a. für folgende Aufgaben:

- Begleitung von Familien (z. B. Erziehungsberatung)
- Beratung und Betreuung von Flüchtlingen
- Schuldner- und Insolvenzberatung
- Förderung der Inklusion von Menschen mit Behinderung
- Beratung und Unterstützung von Menschen mit Suchterkrankungen
- Prüfung, Steuerung und Evaluation von Einzelfallhilfen
- Erstellung und Umsetzung von Hilfebedarfsplänen und Entwicklungsberichten

Zeitmodelle:

- Tages-Studium

Migration und Interkulturalität, Armut und Wohnungslosigkeit, Inklusion und Teilhabe, Digitalisierung – die Aufgabenbereiche der Sozialen Arbeit in einem Ballungsraum wie München wachsen ständig. Um die aktuellen und zukünftigen Herausforderungen professionell bewältigen zu können und dem Bedarf an qualifizierten Fachkräften zu begegnen, haben die Landeshauptstadt und die FOM Hochschule den Bachelor-Studiengang „Soziale Arbeit“ konzipiert. Dieser bereitet städtische Nachwuchskräfte auf vielfältige sozialpädagogische Aufgabenstellungen vor. Die Studierenden erwerben umfassende Kenntnisse der Sozialen Arbeit im Allgemeinen sowie spezialisiertes und gezielt auf die Erfordernisse einer kommunalen Verwaltung zugeschnittenes Wissen.

Der Bachelor-Studiengang „Soziale Arbeit“ wird als duales Studium angeboten und richtet sich an Interessenten und Interessentinnen, die eine praktische Ausbildung innerhalb der kommunalen Verwaltung der Stadt München mit einem Studium an der FOM Hochschule kombinieren möchten.

Da die Nachfrage nach Fachkräften in der Sozialen Arbeit gerade in Großstädten rasant steigt, sind die Berufs- und Karrierechancen besonders gut. Zu den verschiedenen Handlungsfeldern der Sozialen Arbeit gehören z.B. die Kinder- und Jugendarbeit, die Familienhilfe, die interkulturelle Integration- und Flüchtlingshilfe sowie die Rehabilitation. Den Absolventinnen und Absolventen stehen vielseitige Tätigkeiten in der Fallbearbeitung in den Fachreferaten der Stadt München offen.

Sie beenden Ihr Studium mit dem
akademischen Grad
Bachelor of Arts (B.A.)



Wer Abwechslung und Vielfalt in der Ausbildung sucht, ist bei der Landeshauptstadt München genau richtig. Mit dem dualen Bachelor-Studiengang ›Soziale Arbeit‹, den wir gemeinsam mit der FOM Hochschule entwickelt haben, bilden wir Mitarbeitende aus, die mit den Menschen in München und für eine Gemeinschaft arbeiten möchten. So stellen wir sicher, dass wir als größte kommunale Arbeitgeberin Deutschlands, für die verantwortungsvollen sozialpädagogischen Aufgaben einer modernen Großstadtverwaltung qualifizierten Nachwuchs ausbilden.

Dr. Alexander Dietrich
Personal- und Organisationsreferent der Landeshauptstadt München



Auszug aus dem Studienverlaufsplan

1. Semester

Einführung in die Soziale Arbeit

- Funktionen und Aufgaben der Sozialen Arbeit
- Theorien der Sozialen Arbeit
- Berufsfelder

Sozialverwaltung & Sozialpolitik

- Gesellschaftspolitische Grundlagen Sozialer Arbeit
- Institutionen und Akteure
- Soziale Problemlagen und Konflikte
- Aktuelle sozialpolitische Themen

Gesundheitsförderung in der Sozialen Arbeit

- Grundlagen der Gesundheitswissenschaften und Medizin
- Überblick über das Gesundheitssystem
- Gesundheitsförderung und Prävention
- Soziale Krankheitsursachen, soziale Auswirkungen von Krankheit und Behinderung
- Gesundheitsbezogene Soziale Arbeit (Aufgaben, Arbeitsfelder, Methoden)

Recht in der Sozialen Arbeit

- Grundzüge der Deutschen Rechtsordnung
- Sozialrecht: Sozialversicherungsrecht, Arbeitsförderung
- Rechtsschutz im Sozialrecht

Theorie-Praxis-Transfer-Bericht 1

2. Semester

Kommunal- & Verwaltungsrecht

- Kommunalrecht
- Allgemeines Verwaltungsrecht
- Öffentliche Verwaltung
- Kommunalpolitik

Grundlagen der Psychologie

- Psychologie im Kanon der Wissenschaften
- Allgemeine und biologische Psychologie
- Differentielle Psychologie

Grundlagen der Pädagogik

- Pädagogisches Handeln
- Lebenslauf und Erziehung
- Lebenslauf und Bildung
- Sozialisation
- Unterricht
- Lernen

Soziologie

- Grundbegriffe: Soziales System, Gruppe, Individuum, Gesellschaft
- Soziologie als Bevölkerungswissenschaft
- Spezielle Soziologie mit Bezug zur Sozialen Arbeit

Einführung Wissenschaftliches Arbeiten

- Ablaufplanung - Selbst-/Zeitmanagement
- Grundlegende Formvorschriften
- Wissenschaftliche Struktur

Theorie-Praxis-Transfer-Bericht 2

3. Semester

Methoden der Sozialen Arbeit

- Rahmenbedingungen und Grenzen methodischen Handelns

- Methoden der Sozialen Arbeit (u.a. Klientenzentrierte Gesprächsführung, Mediation, Familientherapie, Streetwork, Supervision, Hilfeplanung)

Kinder- & Jugendhilfe

- Akteure auf Bundes-, Landes- und kommunaler Ebene
- Arbeitsfelder der Kinder- und Jugendhilfe
- Schulbezogene Kinder- und Jugendhilfe/Schulsozialarbeit
- Ethische Aspekte der Kinder- und Jugendhilfe

Ethik in der Sozialen Arbeit

- Aufgaben und Instrumente der Ethik
- Themenbezogene Theorie- und Praxisreflexion
- Ethische Verantwortung

Inklusion & Teilhabe

- Dimensionen von Diversität
- Rechtliche und sozialpolitische Grundlagen
- Projekte zur Förderung der Inklusion von Menschen mit Behinderung

Theorie-Praxis-Transfer-Bericht 3

4. Semester

Finanzierung & Sozialmarketing

- Finanzierung in der Sozialwirtschaft
- Finanzierungsarten der verschiedenen Kostenträger in der Sozialwirtschaft
- Grundlagen des Marketings
- Sozialmarketing und Fundraising

Beratung & Begleitung

- Beziehungsgestaltung und Beratungsfeld
- Diagnostische Datenerhebung im Beratungsgespräch
- Spezielle Intervention: Konfliktmoderation, Coaching, Paar und Familienberatung, psychosoziale Begleitung, Prävention

Migration, Interkulturalität & Soziale Arbeit

- Kulturanalyse und Kulturvergleich
- Bedeutung von Herkunftskulturen für die Soziale Arbeit
- Interkulturelle Kompetenzen
- Übungen zu ausgewählten Landeskulturen

Psychiatrie & Suchthilfe

- Entwicklungslinien der (Sozial-)Psychiatrie und Sucht(kranken)hilfe
- Stationäre und ambulante komplementäre Versorgungssysteme und -strukturen
- Rechtliche Rahmenbedingungen der Psychiatrie und Suchthilfe
- Erklärungs- und Behandlungsmodelle
- Gesellschaftliche Diskurse im Umgang mit Sucht und Psychischer Erkrankung

Theorie-Praxis-Transfer-Bericht 4

5. Semester

Armut & Wohnungslosigkeit

- Armutskonzepte
- Sozialberichterstattung und Armutsforschung
- Wohnungslosigkeit und ihre Ursachen
- Allgemeine und zielgruppenspezifische Hilfeansätze

Digitalisierung in der Sozialen Arbeit

- Grundlagen der Informationstechnologie
- Rahmenbedingungen der kommunalen Digitalisierung und des „E-Government 4.0“
- E-Administration
- E-Democracy
- Ethische Spannungsfelder der Digitalisierung sowie deren kritische Betrachtung

Empirische Forschung im Berufsfeld

- Grundlagen der empirischen Sozialforschung
- Datenerhebung, -aufbereitung und -analyse
- Präsentation der Forschungsergebnisse
- Analyse bestehender Studien in der Sozialforschung

Wissenschaftliches Arbeiten (Abschlussarbeit)

- Ablaufplanung
- Grundlegende Formvorschriften
- Wissenschaftliche Struktur

Praxiswerkstatt

- Reflexion der Tätigkeiten, Rolle als angehende/r Sozialarbeiter/in
- Einübung in exemplarisches professionelles Handeln mit wissenschaftlicher Anleitung und Auswertung
- Analyse exemplarischer Lebensbedingungen von Klienten und Umgangsformen mit unterschiedlichen Klientengruppen

Theorie-Praxis-Transfer-Bericht 5

6. Semester

Case Management in der Sozialen Arbeit

- Verortung des Fallmanagements
- Steuerungsansätze von Case Management (z.B. der DGCC)
- Case Management in relevanten Settings, wie Klinik, Betrieb oder Sozialbereich

Qualitätsmanagement in der Sozialen Arbeit

- Aufbau von Qualitätsmanagementsystemen
- Qualitätsindikatoren, Qualitätsbericht
- Spezifische Systeme

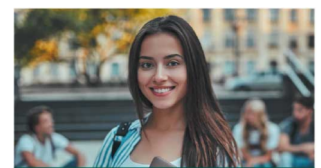
Bachelor-Thesis/Kolloquium

- Schriftliche Abschlussarbeit und Kolloquium

Theorie-Praxis-Transfer

- Prüfung der Theorie-Praxis-Reflexion

Hochschulabschluss:
Bachelor of Arts (B.A.)
Im Studiengang
Soziale Arbeit



GO International!

Einzelne Studienleistungen können Sie alternativ im Ausland mit einem FOM Auslandsprogramm erbringen. Für weitere Informationen kontaktieren Sie das International Office unter 0800 660 88 00.

Auf einen Blick

Zeitmodelle

Die FOM bietet je nach Studienort und Studienbeginn (Winter- oder Sommersemester) unterschiedliche Vorlesungszeiten an. Studienortsspezifische Informationen zu Semesterbeginn und Vorlesungszeiten erhalten Sie unter www.fom.de oder bei der Zentralen Studienberatung, unter 0800 1 95 95 95

Tages-Studium

2 Tage/Woche (Mo.-Fr.) i.d.R. 08:30 – 15:45 Uhr
oder
1 Tag/Woche und samstags i.d.R. 08:30 – 15:45 Uhr

Zulassungsvoraussetzungen

- Allgemeine Hochschulreife (Abitur), Fachhochschulreife oder sonstige als gleichwertig anerkannte Vorbildung (z.B. abgeschlossene Ausbildung – entweder mit dreijähriger Berufserfahrung oder mit abgeschlossener Aufstiegsfortbildung)
- und aktuelle Berufstätigkeit (Vollzeit- sowie Teilzeittätigkeit) oder betriebliche Ausbildung, Traineeprogramm, Volontariat. Sollten Sie aktuell nicht berufstätig sein, jedoch eine Berufstätigkeit anstreben, kontaktieren Sie bitte unsere Studienberatung. Gerne prüfen wir gemeinsam Ihre individuellen Möglichkeiten der Zulassung.

Nach erfolgreicher Bewerbung bei der Landeshauptstadt München (LHM), erhalten Sie durch die LHM die Anmeldeunterlagen zum Bachelor-Studiengang Soziale Arbeit in Kooperation mit der FOM. Bei Fragen hilft Ihnen das Hochschulzentrum München gerne weiter.

Studienorte

München

Studiengebühren

Die Studiengebühren trägt die Landeshauptstadt München.

Leistungsumfang

210 ECTS-Punkte

Dauer

6 Semester

Semesterferien

Juli/August und Februar

Akkreditierung






Die FOM Hochschule ist durch den Wissenschaftsrat für ihre besonderen Leistungen in Lehre und Forschung akkreditiert und wurde 2012 als erste private Hochschule bundesweit durch die FIBAA systemakkreditiert. Dieses Gütesiegel belegt, dass das Qualitätsmanagement der FOM Hochschule den hohen Standards des Akkreditierungsrates, dem wichtigsten Gremium für Qualität in Studium und Lehre an deutschen Hochschulen, entspricht. 2018 wurde die FOM für weitere acht Jahre systemakkreditiert. Alle von der FOM angebotenen Studiengänge sind somit akkreditiert. Ein Bachelor-Abschluss der FOM Hochschule befähigt grundsätzlich auch zu einem weiterführenden Master-Studium und im Anschluss daran zu einer Promotion.

Anmeldung

Alle Informationen zur Anmeldung finden Sie unter: fom.de/anmeldung

Wir beraten Sie gerne

-  0800 1 95 95 95
-  0800 1 95 95 95
-  www.fom.de
-  studienberatung@fom.de

-  [/fom](https://www.facebook.com/fom)
-  [/FOMHochschule](https://twitter.com/FOMHochschule)
-  [/company/fomhochschule](https://www.linkedin.com/company/fomhochschule)
-  [/user/FOMChannel](https://www.youtube.com/user/FOMChannel)
-  [/fomhochschule](https://www.instagram.com/fomhochschule)
-  [/school/fom-hochschule-für-oekonomie-&-management](https://www.linkedin.com/school/fom-hochschule-für-oekonomie-&-management)