



Bachelor of Arts

Kindheitspädagogik, B.A. *dual / VollzeitPlus*

Kindheitspädagogik, B.A.

Ihr Studium im Überblick



Abschluss
Bachelor
of Arts

Der Studiengang qualifiziert Sie, Bildungsprozesse in Kindertageseinrichtungen und Ganztagsgrundschulen zu initiieren und umzusetzen. Ein Schwerpunkt wird dabei auf die pädagogische Arbeit in den unterschiedlichen Bildungsbereichen Sprache, Bewegung, Naturwissenschaften, religiöse und kulturelle Diversität sowie ästhetische Bildung gelegt.



Format
dual /
VollzeitPlus

Darüber hinaus entwickeln Sie Ihre Fachkompetenz für die Beratung in den vielfältigen Themen der Erziehungs- und Bildungsarbeit mit Kindern und ihren Familien. Neben dem Bachelor of Arts erhalten Sie mit Abschluss des Studiums die staatliche Anerkennung als Kindheitspädagog:in.



ECTS-Punkte
180
Credit Points



Dauer
7 Semester



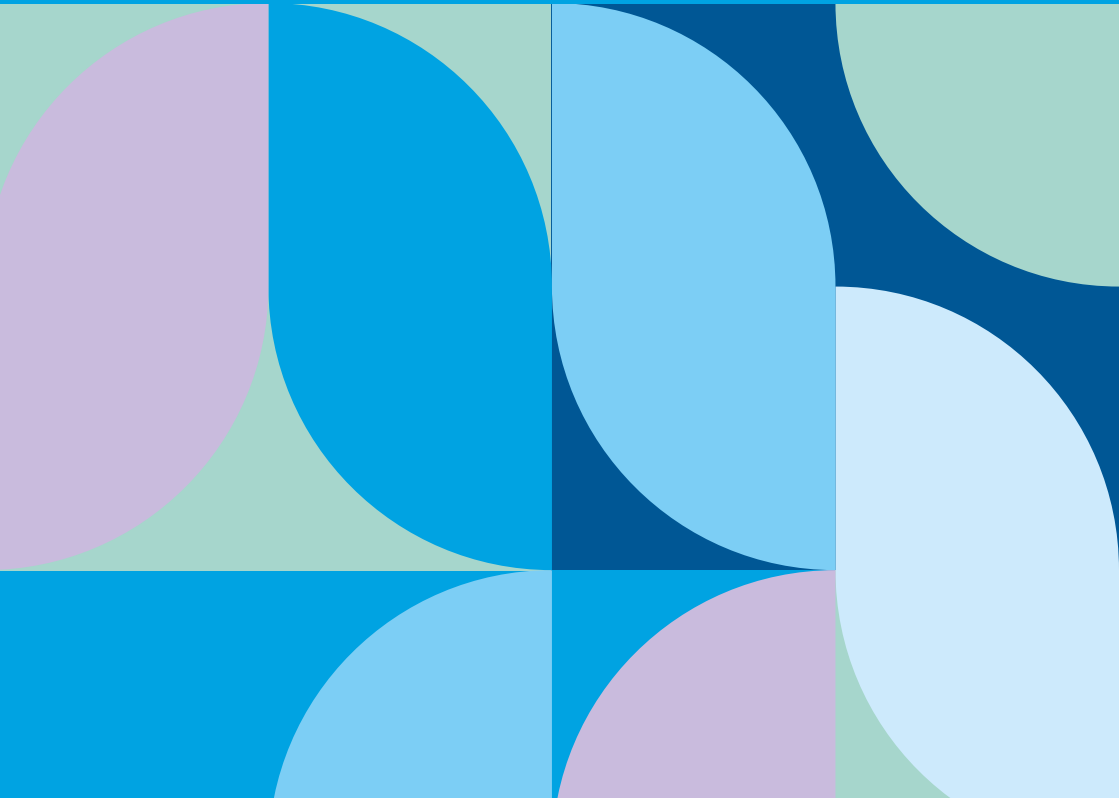
Studienbeginn
01.10.
Wintersemester



„Wer Kinder und Familien in ihren individuellen Bildungs-, Entwicklungs- und Sozialisationsprozessen nicht nur verstehen, sondern diese professionell begleiten und beraten möchte, sollte Kindheitspädagogik studieren. Sie werden in unterschiedlichsten Arbeitsfeldern gebraucht, um pädagogische Prozesse zu initiieren, zu reflektieren und in multiprofessionellen Teams zu beraten.“



Prof. Dr. Sonja Damen
Professorin im Lehrgebiet Bildung und Erziehung
in der Kindheit



Aufbau und Inhalte

Der Bachelor in 7 Semestern

Im Rahmen des Studiums erwerben Sie sowohl fachlich fundiertes Theoriewissen als auch praxisbezogenes Handlungswissen für den pädagogischen Umgang mit jungen Menschen und Familien. Sie können sich für ein duales Studium oder für die VollzeitPlus Variante entscheiden. In beiden Studiengangsvarianten sind Sie in der Regel an 2 Tagen pro Woche an der Hochschule. Im dualen Studium sind

Sie zusätzlich an 3 Tagen pro Woche bei einem unserer kooperierenden Praxispartner tätig. Im VollzeitPlus-Studium sind regelmäßige Praxisphasen integriert, die sie bei unterschiedlichen Einrichtungen absolvieren. So qualifizieren Sie sich bereits ab dem 4. Fachsemester für eine Tätigkeit als Fachkraft in einer Kindertageseinrichtung mit entsprechender Vergütung.

Semester	Module	
1.	Erziehungswissenschaften Bildungswissenschaften Wissenschaftl. Arbeiten Praxisphase (VollzeitPlus) bzw. Praxisreflexion (dual)	30 ECTS
2.	Bewegung und Gesundheit Sprachliche Bildung Gesellschaft, Politik, Kultur Psychologie Praxisphase (VollzeitPlus) bzw. Praxisreflexion (dual)	30 ECTS
3.	Kulturelle Bildung Ethisch-religiöse Bildung Mathematisch-naturwissenschaftliche Bildung Recht & Kinderschutz Praxisphase (VollzeitPlus) bzw. Praxisreflexion (dual)	30 ECTS
4.	Forschungsmethoden & Evaluation Bildungsprozesse gestalten, erforschen, reflektieren I Praxisphase (VollzeitPlus) bzw. Praxisreflexion (dual)	30 ECTS
5.	Bildungsprozesse gestalten, erforschen, reflektieren II Praxisreflexion (dual)	20 ECTS
6./7.	Diversität & Inklusion Organisation & Leitung Sozialraumorientierung Zusammenarbeit mit Eltern Professionelles Selbstverständnis Bachelorarbeit inkl. Forschungswerkstatt Praxisreflexion (dual)	40 ECTS

Unter bestimmten Voraussetzungen kann nach individueller Prüfung die VollzeitPlus Variante auch in 6 Semestern abgeschlossen werden.

180 ECTS

Karriere und Praxis

Ihre Chancen

Berufliche Perspektiven sind z. B.:

- Pädagogische Tätigkeiten in Kindertageseinrichtungen, Familienzentren, Ganztagschulen sowie Schulsozialarbeit
- Fachberatung für Kindertageseinrichtungen
- Leitungs- und Managementfunktionen in Kindertageseinrichtungen, Familienzentren und Ganztagschulen
- Tätigkeiten in Forschung und Lehre
- Pädagogische Tätigkeiten in der Fort- und Weiterbildung von Erzieher:innen
- Pädagogische Tätigkeiten in Arbeitsfeldern der Kinder- und Jugendarbeit, Hilfen zur Erziehung, frühen Hilfen und Kinderschutz
- Aufnahme eines Masterstudiums, zum Beispiel Kindheitspädagogik - Qualitätsentwicklung und Fachberatung, M.A., oder Soziale Arbeit - Schwerpunkt Kinder- und Jugendhilfe, M.A.

Starker Praxisbezug in allen Varianten

Im VollzeitPlus-Studium sind regelmäßige Praxisphasen sowie Lehrforschungsprojekte integriert. Die Personalverordnung NRW erlaubt, bereits während des Studiums ab dem 4. Semester als Fachkraft eingesetzt und vergütet zu werden.

Dual Studierende sind über die gesamte Studiendauer bei einem Praxispartner tätig und besuchen zusätzliche Module zur Praxisreflexion.

Als Zusatzangebot kann das Zertifikat „Fachkraft für Kinderschutz“ erworben werden.

Kooperierende Praxispartner für Ihr duales Studium sind u. a.:



Eine Übersicht unserer Partner finden Sie hier:

fliedner-fachhochschule.de/praxispartner-kindheitspaedagogik

Ihr Weg zum Studienplatz

Die Bewerbung

Was sind die Zugangsvoraussetzungen?

Erforderlich ist die allgemeine Hochschulreife, die Fachhochschulreife oder eine als gleichwertig anerkannte Hochschulzugangsberechtigung.

Dual Studierende benötigen zusätzlich einen Anstellungsvertrag mit einer kooperierenden Praxiseinrichtung im Feld der Kindheitspädagogik. Bei der Suche eines geeigneten Praxispartners kann die Fliedner Fachhochschule mit ihrem großen Branchennetzwerk unterstützen.

Kann ich auch ohne Abitur & NC studieren?

Zugang zum Studium an der Fliedner Fachhochschule haben auch beruflich qualifizierte Bewerber:innen nach einer mind. 3-jährigen beruflichen Tätigkeit nach Abschluss einer mind. 2-jährigen Ausbildung. Statt eines NCs betrachten wir Bildungsmotivation und Berufsinteresse als entscheidende Grundvoraussetzungen für ein erfolgreiches Studium.

Wie hoch sind die Studiengebühren?

Die Studiengebühren belaufen sich auf 438 Euro pro Monat für die VollzeitPlus-Variante sowie auf 488 Euro pro Monat für die duale Variante.

BAföG kann beantragt werden. Informationen und Beratung zu weiteren Finanzierungsmöglichkeiten finden Sie unter: fliedner-fachhochschule.de/finanzierung

Welche Unterlagen werden benötigt und wo reiche ich diese ein?

- ☑ Anschreiben, tabellarischer Lebenslauf und Lichtbild
- ☑ Nachweis der Hochschulzugangsberechtigung

Vor Studienbeginn sind die Hochschulzugangsberechtigung beglaubigt sowie ein polizeiliches Führungszeugnis, Beleg-Art N, im Original einzureichen.

Unterlagen jederzeit hochladen unter:

fliedner-fachhochschule.de/online-bewerben

Fliedner Fachhochschule Düsseldorf

Ihre Hochschule aus guten Gründen

Die Fliedner Fachhochschule ist eine private, **staatlich anerkannte** Hochschule und lehrt in den Fachbereichen **Gesundheit & Pflege** sowie **Soziales & Bildung**.

Durch eine hohe Qualität in Lehre und Forschung sowie **individuelle Beratung und persönliche Begleitung** erleben Studierende beste Bedingungen für den Studienerfolg.

Die Praxisnähe in den verschiedenen Bereichen und die Ausrichtung aller Studiengänge auf die aktuellen Anforderungen des Arbeitsmarktes bieten Studierenden **ausgezeichnete Job- und Karrierechancen**.





Die Fliedner Fachhochschule ist staatlich anerkannt sowie akkreditiert durch:

Fliedner Fachhochschule
Düsseldorf
University of Applied Sciences
Geschwister-Aufricht-Straße 9
40489 Düsseldorf

Info-Hotline

Telefon 0211 409-3232
info@fliedner-fachhochschule.de
Mo – Do 8:30 – 17:00 Uhr
Fr 8:30 – 16:00 Uhr



WR

WISSENSCHAFTSRAT



Für eine persönliche Beratung vereinbaren Sie bitte einen Termin über unsere Website oder wenden sich an:

Studienberatung

Annika Delatour
Telefon 0211 409-3223
delatour@fliedner-fachhochschule.de

Kommissarische Studiengangsleitung

Prof. Dr. Dr. Ralf Evers
Telefon 0211 409-3220
rektorat@fliedner-fachhochschule.de