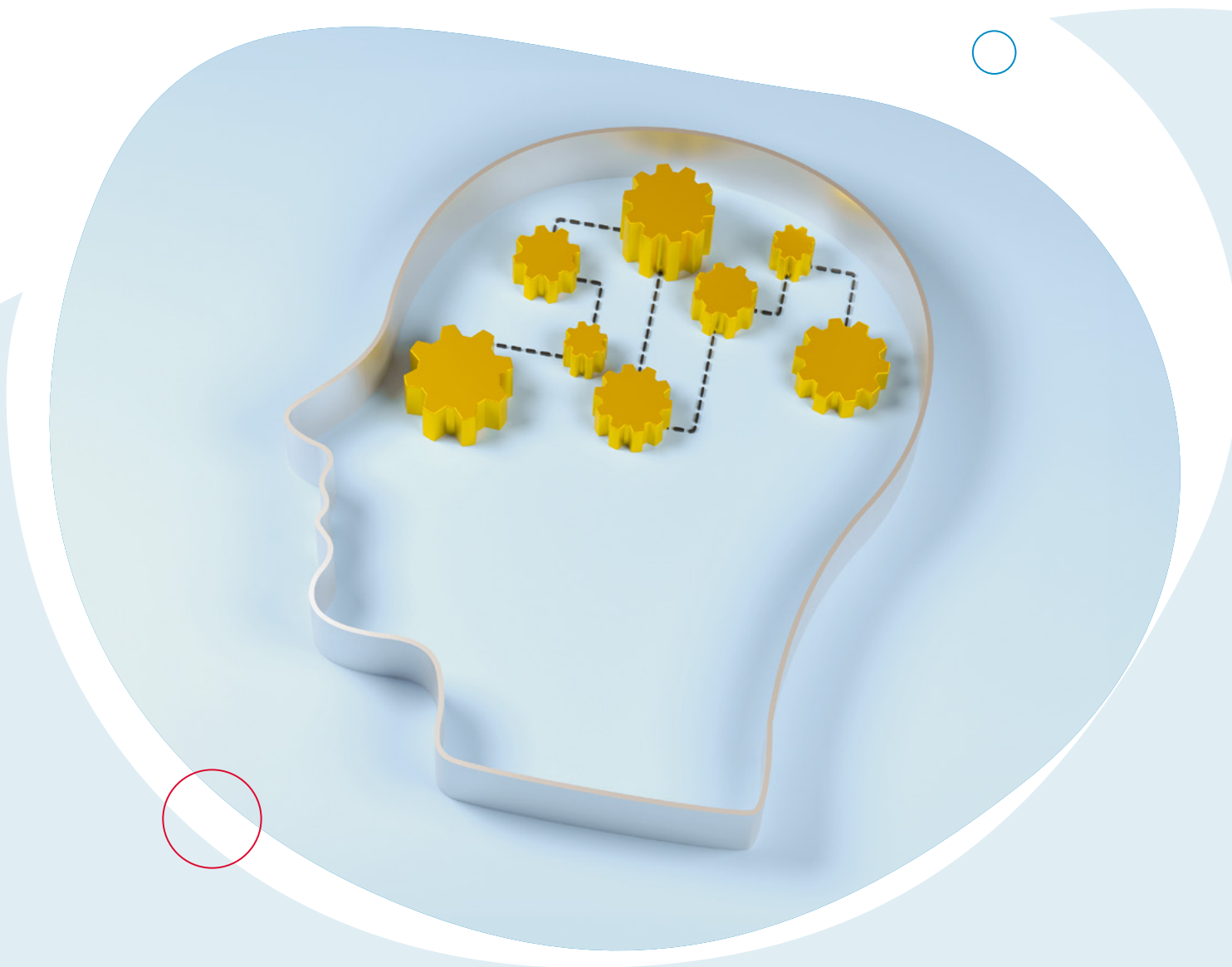


Masterstudiengang Arbeits- und Organisationspsychologie M.Sc.

Master of Science Fakultät Humanwissenschaften



Schneller Überblick

Studienbeginn
01. Oktober (WiSe)

Abschluss
Master of Science

Studienform/-dauer
Vollzeit / 4 Semester

Studiengebühren
795 Euro/Monat

Einschreibegebühr
einmalig 100 Euro

Profil

Der Masterstudiengang Arbeits- und Organisationspsychologie an der Fakultät Humanwissenschaften der MSH richtet sich an Absolventen von Bachelorstudiengängen der Psychologie und der Betriebs- bzw. Volkswirtschaftslehre. Die Fakultät Humanwissenschaften hat den Status einer wissenschaftlichen Hochschule und ist somit einer Universität gleichgestellt.

Das Masterstudium verfolgt das Ziel, den Studierenden umfassende Kompetenzen für eine Tätigkeit in den Hauptfeldern der Arbeits- und Organisationspsychologie zu vermitteln. Hierzu zählen insbesondere das Personalwesen, die betriebliche Gesundheitsförderung und der Arbeitsschutz sowie Beratungsdienstleistungen im Bereich Personal und Organisation. Das Masterstudium befähigt sowohl zu selbstständiger wissenschaftlicher Arbeit als auch zu praktischen Tätigkeiten auf wissenschaftlicher Grundlage in allen Themenbereichen der Arbeits- und Organisationspsychologie.

Den unterschiedlichen Vorkenntnissen der Bachelorabsolventen wird durch verschiedene Wahlpflichtmodule Rechnung getragen.

In den Modulen der beruflichen Anwendungskompetenzen vertiefen die Studierenden ihr Wissen im Bereich von drei Anwendungsfeldern. Im Feld der Personal- und Organisationsentwicklung werden Kompetenzen im Hinblick auf Personalbeschaffung und -marketing sowie Personal- und Organisationsentwicklung inklusive den dazugehörigen Interventionen vermittelt. Im Anwendungsfeld der Systemischen Beratung erwerben sie Kenntnisse der Systemischen Beratung und des Systemischen Coachings sowie Mindfulness und Sustainability. Der Bereich des Betrieblichen Gesundheitsmanagements umfasst Inhalte zur Arbeitsanalyse und Arbeitsgestaltung sowie zu gesundheitsfördernden Interventionen. Wissenschaftliche und methodische Kompetenzen werden mit unterschiedlichem Fokus in drei Modulen erlangt. Der Masterstudiengang Arbeits- und Organisationspsychologie an der MSH hat folgende besondere Merkmale:

1. Arbeit und Gesundheit

Im Hinblick auf die Anwendungskompetenzen werden im Masterstudiengang Arbeits- und Organisationspsychologie neben personalpsychologischen und Beratungskompetenzen die arbeitspsychologischen Anwendungskompetenzen im Bereich des betrieblichen Gesundheitsmanagements (gesundheitsförderliche Arbeitsgestaltung und Interventionen) weiterentwickelt.

2. Wissenschaftsfokus:

Psychologische Stress-, Team- und Führungsforschung

Eine weitere Besonderheit ist die Forschungsausrichtung mit der über zwei Semester andauernden, explizit wissenschaftlichen Beschäftigung mit aktueller Forschungsliteratur und der Diskussion eigener Studien im Bereich der Stress-, Team- und Führungsforschung.

3. Methodenfokus: Quantitative Methoden

Das dritte Unterscheidungsmerkmal des Masterstudiengangs Arbeits- und Organisationspsychologie ist die intensive Weiterentwicklung methodischer Kompetenzen auf dem Gebiet der quantitativen Methoden (Statistik).

Im Rahmen der Praktischen Anwendung erwerben die Studierenden einen vertiefenden Einblick in die Arbeitswelten von Arbeits- und Organisationspsychologen. Ziel des Praktikums ist die Anwendung, Erweiterung und Vertiefung der während des Studiums erworbenen theoretischen Kenntnisse sowie der praktischen Fähigkeiten und Fertigkeiten im Bereich der Handlungskompetenzen.

Die eigenständige Verarbeitung von neuen Erfahrungen und Problemstellungen sowie die Fähigkeit zur mündlichen und schriftlichen Reflexion werden gefördert.

Berufs- und Karrierechancen

Die Rahmenbedingungen in der Arbeitswelt haben sich in den letzten Jahren deutlich verändert. Überall wird mehr Flexibilität gefordert – in Organisationsstrukturen, Beschäftigungsverhältnissen, Arbeitszeiten und Arbeitsorten. Daraus ergibt sich ein erhöhter Bedarf an erweiterten Kenntnissen der Arbeits- und Organisationspsychologie.

Das Berufsfeld von Absolventen des Masterstudiengangs Arbeits- und Organisationspsychologie ist breit gefächert. Einsatzgebiete erstrecken sich von Wirtschaftsunternehmen und Unternehmensberatungen bis hin zu psychologischen Diensten der Bundes- und Länderverwaltung sowie der Bundesanstalt für Arbeit, Aufsichtsbehörden und der Bundeswehr. Mögliche Tätigkeitsfelder sind unter anderem:

- Human Resource Management,
- Psychologische Diagnostik und Begutachtung bei der Personalauswahl,
- Personalentwicklung,
- betriebliche Gesundheitsförderung,
- Organisationsberatung und -entwicklung,
- Beratungstätigkeiten zur Klärung beruflicher Orientierungen und Stärkung beruflicher Leistungsfähigkeiten,
- Schulungen für Führungskräfte zur Verbesserung ihrer sozialen Kompetenzen in Unternehmen und Organisationen.



Einsatzgebiete

- Organisationsberatung & -entwicklung
- Marketing & Marktforschung
- Personalauswahl & Eignungsdiagnostik
- Schulungen & Coaching
- Gesundheitsmanagement

Zulassung

- Berechtigung zum Studium in Masterstudiengängen gemäß § 39 des Hamburgischen Hochschulgesetzes (HmbHG),
- ein mit Erfolg abgeschlossenes Bachelorstudium der Psychologie, oder Betriebs- bzw. Volkswirtschaftslehre.

Ihr Study Plan

Masterstudiengang Arbeits- und Organisationspsychologie – Modulübersicht

Kompetenzfelder	Modul	Module/Lehrveranstaltungen	Semester	CP*
Interdisziplinäre Handlungskompetenz	Wahlpflichtbereich - Auswahl gemäß Zugangsvoraussetzungen			
	Wirtschaftswissenschaften / Management für Psychologen			
	M1a	Planung und Kontrolle	1-2	5
	M2a	Organisation	1-2	5
	M3a	Personalmanagement	1-2	5
	M4a	Betriebs- und Volkswirtschaftslehre	1-2	10
	Psychologie für Volks- und Betriebswirte			
	M1b	Allgemeine Psychologie	1-2	10
	M2b	Differentielle und Persönlichkeitspsychologie	1-2	5
	M3b	Psychologische Diagnostik	1-2	5
	M4b	Sozialpsychologie	1-2	5
			25	
Berufliche Anwendungskompetenzen	Personal- und Organisationsentwicklung			
	M5	Personalauswahl und Eignungsdiagnostik	3	5
	M6	Interventionen in der Personal- und Organisationsentwicklung	3	5
	M7	Arbeitsrecht	3	5
	Systemische Beratung			
	M8	Systemische Beratung	3	5
	M9	Systemische Coaching	3	5
	M10	Mindfulness und Sustainability	3	5
	Betriebliches Gesundheitsmanagement			
	M11	Arbeitsanalyse und Arbeitsgestaltung	3	5
M12	Gesundheitsfördernde Interventionen	3	5	
			40	
Praktische Anwendung	M13	Berufspraktische Tätigkeit (Vollzeit-Praktikum im Block)	3	15
				15
Wissenschaftliche und methodische Kompetenz	M14	Forschungsmethoden	1	5
	M15	Reflexion und Supervision	3	5
	M16	Psychologische Stress-, Team- und Führungsforschung	1-2	10
	M17	Masterarbeit mit Kolloquium	4	20
				40
			Gesamt	120

Über die MSH Medical School Hamburg

Unsere Hochschule – Interdisziplinär studieren

Die MSH Medical School Hamburg – University of Applied Sciences and Medical University ist eine private, staatlich anerkannte Hochschule mit Sitz in der Hamburger HafenCity. Sie wurde 2009 von der Geschäftsführerin Ilona Renken-Olthoff gegründet. Zahlreiche Bachelor- und Masterstudiengänge wurden seither erfolgreich akkreditiert bzw. reakkreditiert und gewährleisten ein Höchstmaß an Qualität und Transparenz. Die MSH hat darüber hinaus das Verfahren der Institutionellen Akkreditierung durch den Deutschen Wissenschaftsrat erfolgreich absolviert. 2019 erhielt die MSH von der Behörde für Wissenschaft, Forschung, Gleichstellung und Bezirke der Freien und Hansestadt Hamburg zudem die staatliche Anerkennung zur Ausbildung von Mediziner:innen auf Universitätsniveau und bietet seither den Staats-examensstudiengang Humanmedizin an.

Das Besondere an der MSH ist, dass sie mit ihren vier Fakultäten Fachhochschule und Universität vereint. Die Fakultät Gesundheitswissenschaften und die Fakultät Art, Health and Social Science arbeiten in Lehre, Forschung und wissenschaftlicher Weiterbildung stark anwendungsorientiert und besitzen den Status einer Fachhochschule. Die Fakultät Medizin und die Fakultät Humanwissenschaften besitzen den Status einer wissenschaftlichen Hochschule und sind einer Universität gleichgestellt. Alle Fakultäten der MSH verfolgen in Lehre, Forschung und wissenschaftlicher Weiterbildung die Umsetzung eines interdisziplinären Hochschulkonzeptes mit dem Schwerpunkt Gesundheit und Medizin. Das Alleinstellungsmerkmal aller Studiengänge an der MSH ist die inhaltliche Leitorientierung der interdisziplinären Ausbildung von Health Professionals.

Unser Campus in Hamburg – Studieren mit Ausblick

Die MSH bietet sowohl mit dem Campus inmitten der modernen HafenCity als auch mit dem Campus »Arts and Social Change« am Harburger Binnenhafen eine einzigartige Lernatmosphäre. Auf dem Hochschulcampus in der HafenCity, mit Blick auf die Marco-Polo-Terrassen, die Elbe, den Hafen, das Fleet und die Speicherstadt, vereinen sich Exklusivität und maritimes Flair. Neueste Technik, modernes Innendesign und ein spannendes Hochschulleben mit vielen Events bilden das besondere Rundum-Paket.

Der Campus »Arts and Social Change« befindet sich in einer ehemaligen Seifenfabrik am Harburger Binnenhafen. Studierende schätzen das charmante Industrieambiente und den Raum, den große Ateliers und Vorlesungsräume für die anwendungsbezogenen Studieninhalte bieten. Mit der Fakultät Art, Health and Social Science sind hier Studiengänge wie Sexualwissenschaft und Intermediale Kunsttherapie angesiedelt.

Studiengebühren und Finanzierungsmöglichkeiten

Die Studiengebühren für den Masterstudiengang Arbeits- und Organisationspsychologie M.Sc. betragen 19.080 Euro, zu zahlen in 24 gleichbleibenden monatlichen Teilbeträgen von 795 Euro. Es gibt zahlreiche Möglichkeiten für die Studienfinanzierung, z. B. BAföG, KfW Studienkredit (eltern- und studienfachunabhängig ohne Sicherheiten), Begabtenförderung, Studienkredit von Banken, Studenten-Bildungsfonds und Stipendien. Es wird bei Neueinschreibung eine einmalige Einschreibegebühr von 100 Euro erhoben.

Die Studiengänge an der MSH sind NC-frei: Talent, Motivation und Disziplin zählen mehr als der Notendurchschnitt auf dem Zeugnis. Pünktlichkeit, gute Leistungen und Engagement während des Studiums sind hingegen von großer Bedeutung.

Was wir Ihnen bieten

Ihre Vorteile auf einen Blick

- ein hochqualitatives, innovatives und interdisziplinär ausgerichtetes Studienangebot,
- ein breites Kompetenznetzwerk zu Unternehmen und internationalen Hochschulen,
- eine hohe Servicequalität und ein offenes transparentes Miteinander
- variable Studienmodelle und Familienfreundlichkeit,
- einen NC-freien Einstieg ins Studium ohne enge Bewerbungsfristen
- exklusives Ambiente sowie ein spannendes Campusleben
- lernen in kleinen Gruppen und familiärer Atmosphäre

Wir beraten Sie gerne. Kontaktieren Sie uns, damit wir einen Termin vereinbaren können:

MSH Medical School Hamburg
University of Applied Sciences and Medical University
Am Kaiserkaai 1
20457 Hamburg

Wir sind montags bis freitags
von **07:30 - 16:30** Uhr erreichbar.
Tel. 040 361 226 49150



info@medicalschoo-hamburg.de

facebook.com/MSHMedicalSchoolHamburg

medicalschoo-hamburg.de

instagram.com/msh_medical_school_hamburg