



An der Hochschule Stralsund studieren rund 2200 Studierende aus 60 Nationen an den drei Fakultäten Wirtschaft, Maschinenbau sowie Elektrotechnik und Informatik.

Die HOST ist eine Campushochschule, d. h. alle Gebäude, das Studierendenwohnheim Holzhausen sowie die Sportstätten liegen auf einem Gelände unmittelbar am Strelasund. Zum Strand sind es nur fünf Minuten.

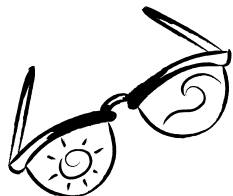


Studier LTM, damit die Welt dein Zuhause wird.



LTM

Leisure and Tourism Management



Stralsund erleben

Stralsund ist eine alte Hansestadt in der unmittelbaren Nähe von Deutschlands größter Insel Rügen.



Von der HOST führt ein Fahrradweg am Stadtstrand direkt in die einzigartige Altstadt, die UNESCO-Welterbe ist und mit ihren kleinen Cafés und schönen Gassen zum Verweilen einlädt.

Mit der Ostsee vor der Tür bietet Stralsund ein Segel-, Kite- und Surfrevier, das keine Wünsche offenlässt.

Segel setzen mit einem Studium, das...

international ist.

Du studierst zu ca. 85 % auf Englisch und belegst eine weitere Fremdsprache. Ein Auslandssemester ist obligatorisch. Du kannst es an einer unserer vielen Partnerhochschulen und an einigen Orten auch als Double Degree ablegen.

praxisbezogen lehrt.

Du verbringst ein Praxissemester im Freizeit- und Tourismusbereich oder auch in klassischen betriebswirtschaftlichen Unternehmen. Projekte, Gastreferent*innen und starke Kooperationspartner bringen die Praxis in den Hörsaal und umgekehrt.

dir die Welt zeigt.

In den letzten Jahren haben wir die Welt auf Exkursionen in über 20 Länder entdeckt und auch national sowie regional das Unternehmens-universum kennen gelernt.

LTM
auf Instagram
@tourismusbachelor_stralsund



Bildrechte © Timo Roth, Hochschule Stralsund

Hochschule Stralsund
Zur Schwedenschanze 15
18435 Stralsund
+49 (0)3831 45 7000
ltm@hochschule-stralsund.de
www.hochschule-stralsund.de/ltm/

