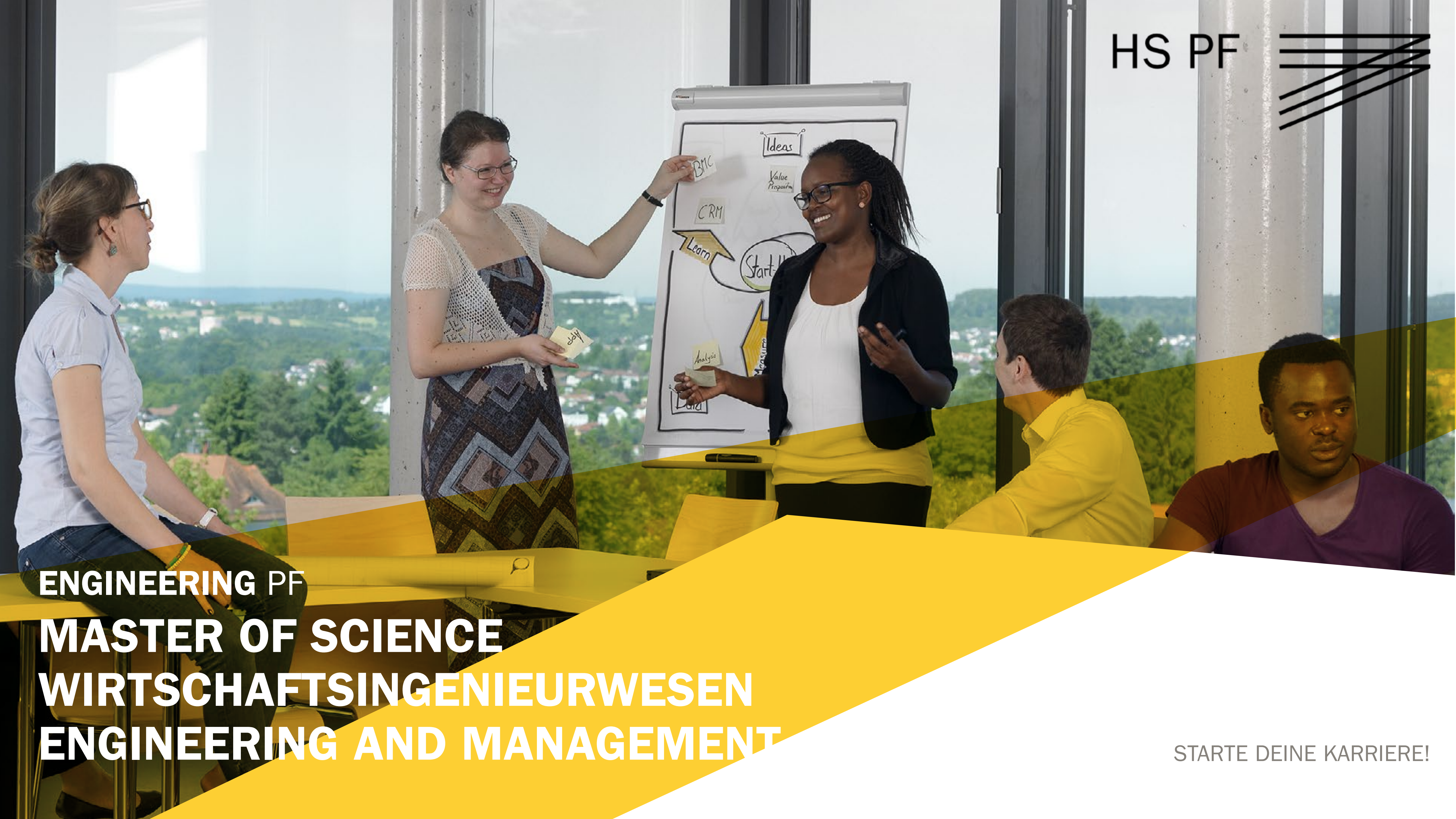


HS PF



**ENGINEERING PF  
MASTER OF SCIENCE  
WIRTSCHAFTSINGENIEURWESEN  
ENGINEERING AND MANAGEMENT**

STARTE DEINE KARRIERE!

## INTERNATIONALE TEAMS LEITEN! INTERDISZIPLINÄRE PROJEKTE STEUERN! TECHNIK-UNTERNEHMEN MANAGEN!

Unternehmensstrukturen werden immer komplexer – gefragt sind Persönlichkeiten, die betriebswirtschaftliches, technisches und methodisches Wissen erfolgreich anwenden. Absolventen des Master-Studiengangs Engineering and Management verstehen die Arbeit von Ingenieuren genauso wie Unternehmensführung und das Produktmanagement. Als mehrfach qualifizierte Generalisten sind Sie in der Lage, unterschiedliche Wissens- und Aufgabenbereiche zu verzahnen, so dass Produkte nicht nur zuverlässig funktionieren, sondern sich außerdem gut verkaufen. Sie lernen in Kleingruppen, bereiten Seminare und Workshops vor und führen Projektarbeiten durch. Mit diesem Studium erwerben Sie eine international ausgerichtete, interdisziplinäre Qualifikation mit einem breiten Angebot an Wahlpflichtfächern. Lehrveranstaltungen wie Strategischer Einkauf und Cross Border Cooperation sowie Module wie Management neuer Technologien und weitere vollständig in englischer Sprache durchgeführte Veranstaltungen bereiten Sie auf das internationale Umfeld vor. Im Modul Leadership lernen Sie Mitarbeiter und Projekt-Teams erfolgreich zu führen. Sie stärken ihre Forschungskompetenz in einem interdisziplinären Forschungsprojekt. Der Studiengang trägt mit der AACSB-Akkreditierung ein Gütesiegel, mit dem wir uns in den Kreis der weltweit renommiertesten Bildungsinstitutionen einreihen.

*„Der Master-Studiengang hat mir geholfen tiefere Einblicke in verschiedene Themenfelder zu erhalten, die auch meinen Interessen entsprachen. Besonders spannend fand ich Projekte mit Firmenbeteiligung zu bearbeiten, gemeinsam in Teams mit unterschiedlichem Hintergrund. Kultur, Studium, Berufserfahrung und die Lebenssituation jedes Einzelnen sorgten für ständige Perspektivenwechsel und Gedankengänge, die uns zu immer neuen Ideen und Ergebnissen brachten.“*

TOBIAS MATTER

### ARBEITSMARKT UND KARRIERECHANCEN

Das Studium bietet Ihnen die bestmöglichen Voraussetzungen für eine erfolgreiche Karriere im Top-Management. Der Einsatz in vielen Unternehmensbereichen steht Ihnen offen – in der Industrie, im Handel und im Dienstleistungssektor, in der Energiewirtschaft, dem Umweltmanagement, dem Produktmanagement, dem Innovations- und Technologiemanagement und in der Forschung. Mögliche Berufsfelder sind Betriebsleitung, Produktionsleitung, Projektleitung oder Geschäftsführung.

### DAS SOLLTEN SIE MITBRINGEN

Wenn Sie auf der Karriereleiter weiter hinaufsteigen wollen, weitreichende Entscheidungen treffen und Führungsverantwortung übernehmen wollen, schaffen Sie mit unserem Master-Studiengang Engineering and Management die richtigen Voraussetzungen. Wir bereiten Sie auf eine erfolgreiche Karriere im Top-Management vor.

WINTERSEMESTER  
3 Semester Regelstudienzeit

BEWERBUNGSSCHLUSS  
15. Juni

BEWERBUNGSVERFAHREN  
Zweistufiges Auswahlverfahren:

Neben der Online-Bewerbung sind zusätzliche Unterlagen auf dem Postweg einzureichen. Derzeit stehen pro Programmstart 24 Studienplätze zur Verfügung.

VORAUSSETZUNG  
Hochschulabschluss (Abschlussnote „gut“ oder besser) in einem wirtschaftsingenieurwissenschaftlichen Studiengang

UNTERRICHTSSPRACHE  
Deutsch und Englisch

AKKREDITIERUNG  
RANKING



### STUDIENVERLAUF

#### 1. SEMESTER

Leadership, Produktionsstrategie, Produktmanagement, Prozessmanagement  
Wahlpflichtfächer aus den Bereichen Technik, BWL und Design

#### 2. SEMESTER

Marktorientierte Produktentwicklung, Strategischer Einkauf, Wertorientierte Unternehmensführung, Management neuer Technologien, Interdisziplinäres Forschungsprojekt

#### 3. SEMESTER

Capstone-Seminar, Fachwissenschaftliches Kolloquium,

Master-Thesis



[www.hs-pforzheim.de/  
engineering-and-management](http://www.hs-pforzheim.de/engineering-and-management)

Hochschule Pforzheim  
Engineering PF

Studiengangleitung  
Prof. Dr. Ansgar Kühn  
ansgar.kuehn@hs-pforzheim.de

Sekretariat  
+49 7231 28-6056  
mem@hs-pforzheim.de

Allgemeine Studienberatung  
+49 7231 28-6940  
studicenter@hs-pforzheim.de