

WIR
TSCH
AFT



HS-MAINZ.DE



UNSER ANSPRUCH

Praxisnah
Theoretisch fundiert
International
Zukunftsorientiert


it's a great place 



LOVE MAINZ

Mehr als 40.000 Studierende machen aus Mainz eine echte Studi-Stadt. Mitten im Rhein-Main-Gebiet, ist Mainz am Rhein die Stadt der offenen Herzen. Wer einmal die freudige, rheinhessische Lebensart kennenlernt hat, möchte immer hierbleiben.

Auf einen Schoppe - im Schatten des Doms!

 [hsm.wirtschaft](https://www.instagram.com/hsm.wirtschaft)

WIRTSCHAFTSSTANDORT

Unternehmen wie BioNTech, Schott, Werner & Mertz oder Boehringer Ingelheim sind weltweit bekannt und attraktive Arbeitgeber für die Zukunft. Soll es etwas kleiner sein? Auch zahlreiche kleine und mittelständische Unternehmen sind in Rheinhessen ansässig.

STUDIUM & BERUF

Die Hochschule Mainz zeichnet sich durch ihre Nähe zu regionalen und internationalen Unternehmen aus. Das Studium ist praxisnah gestaltet, um die Studierenden bestmöglich für den Beruf vorzubereiten. Aber auch für einen Weg in die Forschung sind unsere Absolvent:innen bestens gewappnet.

DUALES STUDIUM

Ein Studium parallel zur Ausbildung oder dem Beruf? Das ist bei uns seit 45 Jahren möglich. Die Hochschule Mainz war eine der ersten Hochschulen in ganz Deutschland, die dieses Modell angeboten hat.

INDIVIDUELL & PERSÖNLICH

Wir schätzen es, Sie persönlich zu kennen. In kleinen Gruppen von 30 bis 40 Studierenden etabliert sich immer eine gute Lernatmosphäre. Während Sie im Studium zu Spezialisten Ihres Fachgebiets werden, entstehen neue Freundschaften und wertvolle Kontakte.

FEEL THE WORLD!

Mainz ist verkehrsgünstig mitten in Deutschland im Rhein-Main-Gebiet gelegen. Über den Flughafen Frankfurt bestehen darüber hinaus Verbindungen in die ganze Welt. Nicht zuletzt deshalb sind in jedem Jahr zahlreiche internationale Studierende am Fachbereich Wirtschaft zu Gast. Auch für unsere Studierenden ist ein Auslandssemester an Hochschulen auf der ganzen Welt möglich.

WECK, WORSCHT & WOI

Mainz ist eine Stadt voller Lebensfreude. Vielleicht wussten das bereits die Römer? Neben der Fastnacht wird Kultur in Mainz großgeschrieben. So gibt es zahlreiche Feste und Veranstaltungen in der rheinland-pfälzischen Landeshauptstadt. Und früher oder später lernen auch fast alle Mainzer Studierenden beim Marktfrühstück die Kombination aus Weck, Worscht und Woi zu schätzen.

ZAHLEICHE STUDI-ANGEBOTE

Studi sein hat einige Vorteile. Der AstA kümmert sich um die Belange der Studierenden an der Hochschule. Das Mainzer Semesterticket gilt im gesamten ÖPNV des RNN und RMV. Ein Workout nach der Vorlesung ist beim Unisport möglich. Und auch das Studierendenwerk hat viele Angebote, angefangen vom günstigen Wohnen bis hin zu einem schnellen Mittagessen.



Wir sind ein vielfältiger Fachbereich mit breitem Fächerspektrum in den Bereichen Management, Wirtschaftsinformatik und Wirtschaftsrecht. Bei uns studieren Sie an einem modernen Campus in einer lebendigen Studentenstadt. Relevante Studiengänge und individuelle Kontakte zeichnen uns aus. Und: We are proud to be part of the economically vibrant Rhine-Main region.

Prof. Dr. Jörn Redler

Dekan des Fachbereichs Wirtschaft / Dean of Faculty

YOUR CHOICE

120

PARTNER-
HOCHSCHULEN

5485

STUDIERENDE

152

PROFESSORINNEN
UND PROFESSOREN

447

BESCHÄFTIGTE

3008

STUDIERENDE IM
FACHBEREICH WIRTSCHAFT

16

BACHELOR
STUDIENGÄNGE

3

FACHBEREICHE

21

MASTER
STUDIENGÄNGE

BACHELOR VOLLZEIT

- 8 Betriebswirtschaftslehre B.Sc.
- 10 Wirtschaftsrecht LL.B.
- 12 Digital Media B.Sc.
- 14 Angewandte Informatik B.Sc.

BACHELOR DUAL UND BERUFSINTEGRIEREND

- 18 Betriebswirtschaftslehre dual B.Sc.
- 20 Wirtschaftsinformatik dual B.Sc.
- 22 Digital Media dual B.Sc.

MASTER VOLLZEIT

- 26 Management M.Sc.
- 28 International Business M.A.
- 30 Maestria Argentino-Alemana M.A.
- 32 Management Franco-Allemand M.A.
- 34 Business Administration M.Sc.
- 36 Wirtschaftsrecht - Arbeitsrecht & Personalmanagement LL.M.

MASTER BERUFSINTEGRIEREND

- 38 Management berufsintegrierend M.Sc.
- 40 IT Management berufsintegrierend M.Sc.
- 42 Auditing berufsintegrierend M.Sc.

MASTER BERUFSBEGLEITEND

- 44 Business Law & Compliance berufsbegleitend LL.M.
- 46 Taxation berufsbegleitend M.Tax

48 FAQ

49 IMPRESSUM

BETRIEBS- WIRTSCHAFTSLEHRE

alternativ

BETRIEBSWIRTSCHAFT (ÖFFENTLICHER DIENST) DUAL

In Kooperation mit der Deutschen Bundesbank bieten wir Ihnen dieses duale Studium an. Sie beginnen jeweils am 1. Oktober und studieren sechs Semester in Vollzeit an unserer Hochschule. Ihr Studienverhältnis mit der Deutschen Bundesbank beginnen Sie bereits am 1. September mit einer Praxisphase.

Infos:



BERUFLICHE PERSPEKTIVEN

Sie erwerben Kenntnisse und Fähigkeiten, die Sie für die Übernahme von anspruchsvollen Fach- und ersten Führungsaufgaben qualifizieren.

SEMESTER 6 30ECTS/6SWS	Business Planning 5 ECTS/3 SWS	Bachelorarbeit (inkl. Bachelorseminar) 10 ECTS/2 SWS	Praxismodul 20 ECTS/1 SWS				
SEMESTER 5 30ECTS/20SWS	International Management 5 ECTS/4 SWS	Option I 5 ECTS/4 SWS	Option II 5 ECTS/4 SWS	Option III 5 ECTS/4 SWS	Option IV 5 ECTS/4 SWS		
SEMESTER 4 30ECTS/24SWS	Strategic Management 5 ECTS/4 SWS	Jahresabschluss 5 ECTS/4 SWS	Makroökonomie 5 ECTS/4 SWS	Digitale Wirtschaft 5 ECTS/4 SWS	Steuern 5 ECTS/4 SWS	Wahlpflichtfach Sprache & Interkult. Kompetenz 5 ECTS/4 SWS	
SEMESTER 3 30ECTS/21SWS	Marketing 5 ECTS/4 SWS	Investition & Finanzierung 5 ECTS/4 SWS	Mikroökonomie 5 ECTS/4 SWS	Unternehmen & IT 5 ECTS/4 SWS	Materialwirtschaft, Logistik & Produktion 5 ECTS/4 SWS	Statistisches Forschungsprojekt 5 ECTS/1 SWS	
SEMESTER 2 30ECTS/24SWS	Project Management 5 ECTS/2 SWS	Kosten- & Leistungsrechnung 5 ECTS/4 SWS	Recht II (Verträge & Unternehmensrecht) 5 ECTS/4 SWS	Statistik 5 ECTS/4 SWS	Personalmanagement & Organisation 5 ECTS/4 SWS	Englisch II 2 ECTS/ 2 SWS	Studium Integr. II 3 ECTS/ 4 SWS
SEMESTER 1 30ECTS/27SWS	BWL Basics 5 ECTS/4 SWS	Grundzüge des Rechnungswesens 5 ECTS/4 SWS	Recht I (Grundlagen des Vertragsrechts) 5 ECTS/4 SWS	Mathematik 5 ECTS/4 SWS	Methodik, Systematik & Präsentation 5 ECTS/4 SWS	Englisch I 2 ECTS/ 2 SWS	Studium Integr. I 3 ECTS/ 4 SWS
	Orientierungsphase 1 SWS						

TOTAL
180ECTS/122SWS

UNTERNEHMENSBEZOGENE MODULE
WAHLMODULE
PFLICHTMODULE
ENGLISCHSPRACHIGE MODULE



Prof. Dr. Caroline Flick
Studiengangsleitung

„
Auch eine schwere Tür hat nur einen kleinen Schlüssel nötig.
“

Unser Bachelor BWL B.Sc. bietet Ihnen viele Einblicke und Erfahrungen - und mit Charles Dickens Worten den Schlüssel zu den Lösungen vieler wirtschaftlicher Fragestellungen. Dazu vermitteln wir Ihnen die erforderlichen Grundlagen der Betriebswirtschaftslehre, angrenzender Fachgebiete und auch Sprach- und Sozialkompetenzen. Im späteren Verlauf können Sie die Schwerpunkte Ihres Studiums selbst bestimmen - und dies in verschiedenen fachlichen Optionen und/oder im Rahmen eines Auslandssemesters. Machen Sie verschiedene Türen auf und schauen Sie dahinter. Dabei begleiten wir Sie und freuen uns auf den Dialog mit Ihnen.

STUDIENINHALTE

Der Bachelor BWL B.Sc. greift wissenschaftliche Grundlagen der Betriebswirtschaftslehre auf und bildet Sie in klassischen betriebswirtschaftlichen Themenfeldern wie Marketing, Rechnungswesen oder Personalmanagement aus. Vorlesungen in Mathematik, Recht und Volkswirtschaftslehre vermitteln Ihnen weitere wichtige Grundlagen. Eine individuelle Spezialisierung ist durch die Wahl betriebswirtschaftlicher Vertiefungen (Optionen) möglich. Veranstaltungen zu Sozial- und Methodenkompetenz komplettieren Ihre Ausbildung und stärken Ihre Persönlichkeitsentwicklung.

STUDIENVERLAUF

Der modulare Aufbau Ihres Studiums ermöglicht Ihnen, jedes Semester relevante Inhalte in abgeschlossenen Modulen zu hören. Um eine intensive Verbindung von Theorie und Praxis zu erreichen, absolvieren Sie in der vorlesungsfreien Zeit Praktika in Unternehmen. Da gerade in der Betriebswirtschaftslehre eine internationale Ausrichtung wichtig ist, belegen Sie Wirtschaftsenglisch als Pflichtfach sowie pro Semester ein englischsprachiges Modul. Eine Vertiefung zusätzlicher Sprachkenntnisse ist durch Wahlpflichtfächer, Auslandssemester oder Auslandspraktika möglich.

STUDIENABSCHLUSS

Das Studium schließt mit dem akademischen Grad „Bachelor of Science“ (B.Sc.) ab. Der „Bachelor of Science“ ist ein akkreditierter und internationaler Abschluss, der für ein Masterstudium qualifiziert.

KOMPAKT

Beginn: Winter- und Sommersemester
Bewerbungsfrist: 15. Juli zum WiSe / 15. Januar zum SoSe
Dauer: 6 Semester Vollzeit
Voraussetzungen:
- Allgemeine Hochschulreife
- Fachhochschulreife
- Hochschulzugangsberechtigung (gem. § 65 HochSchG) beruflich qualifizierter Personen
- Weitere Voraussetzung für BWL (Öffentlicher Dienst) dual: Ein abgeschlossener Kooperationsvertrag mit einer Ausbildungsbehörde muss vorliegen
Kosten: Semesterbeitrag

KONTAKT

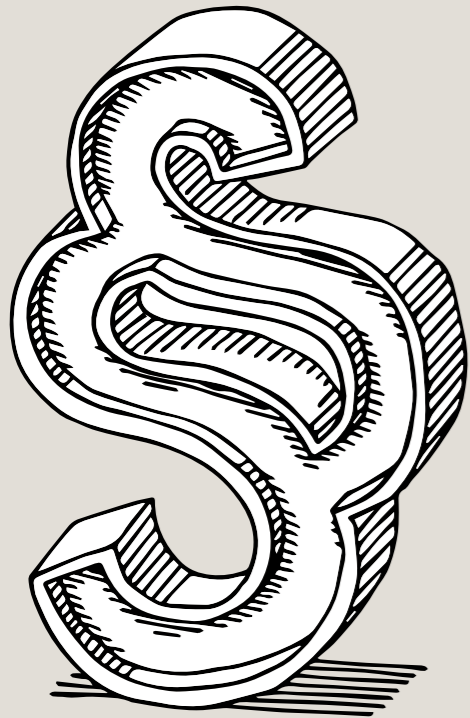
studium.wirtschaft@hs-mainz.de
bwl.hs-mainz.de



WIRTSCHAFTS-RECHT

BERUFLICHE PERSPEKTIVEN

Mit unserem Bachelorabschluss eröffnen Sie sich vielfältige Berufschancen, wie zum Beispiel die Übernahme von anspruchsvollen Fach- und Führungsaufgaben in Personalabteilungen, Auslands-, Compliance-, Rechts-, und Steuer-, oder kaufmännischen Abteilungen in Industrie-, Handels- und Dienstleistungsunternehmen, nationalen und internationalen Wirtschaftsorganisationen, Verbänden und Kammern sowie eine Tätigkeit im öffentlichen Dienst oder als Ausgangsbasis zur Vorbereitung auf das Steuerberater- und Wirtschaftsprüferexamen.



STUDIENINHALTE

Unser Studiengang bietet Ihnen in sieben Semestern einschließlich eines Auslandssemesters eine fundierte Vermittlung rechtswissenschaftlicher Arbeitsweisen, eine umfassende Ausbildung im Wirtschaftsrecht und in den betriebs- und volkswirtschaftlichen Grundlagen mit der Möglichkeit der Wahl von Vertiefungsschwerpunkten.

STUDIENVERLAUF

In den ersten vier Semestern Ihres Studiums konzentrieren Sie sich auf die für Wirtschafts- und Unternehmensjurist:innen relevanten Gebiete des Wirtschaftsrechts, erarbeiten sich ein solides betriebs- und volkswirtschaftliches Fundament und vertiefen Ihre kommunikativen Kompetenzen in den Fachsprachen Rechts- und Wirtschaftsenglisch. Das fünfte Semester verbringen Sie in einem Unternehmen oder an

einer Hochschule im Ausland. Im sechsten und siebten Semester wiederholen und vertiefen Sie Ihre bisher erworbenen Fertigkeiten und Kompetenzen. Sie haben zudem die Möglichkeit, ein besonderes Profil mit auf dem Arbeitsmarkt begehrten Kompetenzen durch die Wahl relevanter Vertiefungsschwerpunkte zu entwickeln.

STUDIENZIEL

Das Studium schließt mit dem akademischen Grad „Bachelor of Laws (LL.B.)“ ab. Der „Bachelor of Laws“ ist ein akkreditierter und internationaler Abschluss, der für ein Masterstudium qualifiziert.



Prof. Dr. Hanno Kaempff
Studiengangsleitung

„
Wir bieten Ihnen ein Studium, mit dem Sie fachlich bestens gerüstet schnell in die Praxis einsteigen können.
“

Sie suchen ein anspruchsvolles rechtswissenschaftliches Studium mit den Schwerpunkten Wirtschafts- und Unternehmensrecht? Ihr Studium soll Ihnen zugleich ein solides betriebs- und volkswirtschaftliches Fundament verschaffen und Sie für den Einsatz in international agierenden Unternehmen und Organisationen befähigen? Dann ist unser Studiengang Bachelor Wirtschaftsrecht genau die richtige Wahl! Wir freuen uns auf Sie!

KOMPAKT

Beginn: Winter- & Sommersemester
Bewerbungsfrist: 15. Juli zum WiSe / 15. Januar zum SoSe
Dauer: 7 Semester Vollzeit
Voraussetzungen:
- Allgemeine Hochschulreife
- Fachhochschulreife
- Hochschulzugangsberechtigung (gem. § 65 HochSchG) beruflich qualifizierter Personen
Kosten: Semesterbeitrag

KONTAKT

studium.wirtschaft@hs-mainz.de
wr.hs-mainz.de



SEMESTER 7 30 ECTS/18 SWS	Unternehmensrecht Examinatorium 5 ECTS/4 SWS	Rechtliches Projekt- & Prozessmanagement 5 ECTS/4 SWS	Option III 5 ECTS/4 SWS	Option IV 5 ECTS/4 SWS	Bachelorarbeit mit Kolloquium 10 ECTS/2 SWS	
SEMESTER 6 30 ECTS/24 SWS	WPR Examinatorium 5 ECTS/4 SWS	Rechtsdurchsetzung & Insolvenzrecht 5 ECTS/4 SWS	Option I 5 ECTS/4 SWS	Option II 5 ECTS/4 SWS	VWL 5 ECTS/4 SWS	Business Planning 5 ECTS/4 SWS
SEMESTER 5 30 ECTS/14 SWS	Auslandssemester mit Blockseminar Auslandssemester I im 2. Fachsemester & 4. Fachsemester Blockseminar Auslandssemester II im 6. Fachsemester 20 ECTS/6 SWS				Rechtswissenschaftliches Arbeiten II (Blockseminar) 5 ECTS/4 SWS	Berufsfeldanalyse (Blockseminar) 5 ECTS/4 SWS
SEMESTER 4 30 ECTS/26 SWS	Arbeitsrecht 5 ECTS/6 SWS	Steuerrecht II USt & Unternehmenssteuern 5 ECTS/4 SWS	Bank-, Kapital- markt-, Konzern- & Umwandlungsrecht 5 ECTS/4 SWS	Compliance & Wirtschaftsstrafrecht BT 5 ECTS/4 SWS	Wettbewerbs-, Marken- & Kartellrecht 5 ECTS/4 SWS	Strategic Management 5 ECTS/4 SWS
SEMESTER 3 30 ECTS/24 SWS	WPR V Sachen- & Kreditsicherungsrecht 5 ECTS/4 SWS	Steuerrecht I Einkommensteuer 5 ECTS/4 SWS	Kapitalgesellschaftsrecht 5 ECTS/4 SWS	Vertragsgestaltung & Vertragsverhandlung 5 ECTS/4 SWS	International Business Law 5 ECTS/4 SWS	Jahresabschluss 5 ECTS/4 SWS
SEMESTER 2 31 ECTS/26 SWS	WPR III Vertragliche Schuldverhältnisse 5 ECTS/4 SWS	WPR IV Gesetzliche Schuldverhältnisse 5 ECTS/4 SWS	Handelsrecht & Personengesellschaftsrecht 5 ECTS/4 SWS	Europarecht 5 ECTS/4 SWS	Personal & Orga. IuF 5 ECTS/5 SWS	KLR 3 ECTS/ 3 SWS Legal English 3 ECTS/ 2 SWS
SEMESTER 1 29 ECTS/24 SWS	WPR II – Schuldrecht AT, Kaufrecht 5 ECTS/4 SWS		Rechtswissenschaftliches Arbeiten I 5 ECTS/4 SWS	Öffentliches Wirtschaftsrecht & Wirtschaftsstrafrecht AT 5 ECTS/4 SWS	Grundlagen BWL 5 ECTS/4 SWS	Buchführung 2 ECTS/ 2 SWS Business English 2 ECTS/ 2 SWS
Orientierungsphase 1 SWS						
TOTAL 210 ECTS/157 SWS	RECHTSWISSENSCHAFTLICHE VORLESUNGEN		WIRTSCHAFTSWISSENSCHAFTLICHE VORLESUNGEN		SPRACHEN UND SOZIALKOMPETENZ	
WÄHLBARE STUDIENINHALTE						

DIGITAL MEDIA

STUDIENINHALT

Der Studiengang Digital Media B.Sc. bietet ein praxisnahes, berufsfeldorientiertes Studium. Dabei stehen die wichtigsten Impulse der heutigen Gesellschaft – die Digitalisierung und Medien – im Mittelpunkt. Ihre Ausbildung umfasst klassische IT-, Gestaltungs- und BWL-Vorlesungen sowie neue digitale Module wie Interactive Storytelling, Management digitaler Produkte und Data Analytics. Eine individuelle Spezialisierung ist durch die Wahl von Optionen wie Game Development oder Datenjournalismus möglich. Neben der Vermittlung von Fachwissen sind Veranstaltungen zur Sozial- und Methodenkompetenz integriert.

STUDIENVERLAUF

Das modular aufgebaute Studium gliedert sich in folgende Studienblöcke: Mediengestaltung, Informatik, Management, Schnittstellenfächer und Praxis-Module. Jedes Modul schließt mit einer eigenständigen Prüfungsleistung ab. Ein Schwerpunkt wird in der eigenständigen Anwendung und Umsetzung der Studieninhalte in Digitale Medien gesetzt. Es ist eine internationale Orientierung durch ein Auslandssemester möglich.

SEMESTER 6 30ECTS/14SWS	Digital Media Project 5 ECTS/2 SWS	IT Sicherheit 5 ECTS/4 SWS	Unternehmensführung (inkl. Business Planning) 5 ECTS/3 SWS	Management digitaler Produkte 5 ECTS/3 SWS	Bachelorarbeit 10 ECTS/2 SWS	
SEMESTER 5 30ECTS/20SWS	Interactive Storytelling 5 ECTS/3 SWS	Data Science II (Data Analytics) 5 ECTS/4 SWS	Human Resource Management (English) 5 ECTS/4 SWS	E-Business 5 ECTS/4 SWS	Option II 5 ECTS/4 SWS	Praxismodul 2*5 ECTS/2*1 SWS
SEMESTER 4 30ECTS/20SWS	User Experience Design 5 ECTS/3 SWS	Data Science I (Datenbanken) 5 ECTS/4 SWS	Rechnungswesen II (Investition und Finanzierung) 5 ECTS/4 SWS	Business Process Management (English) 5 ECTS/4 SWS	Option I 5 ECTS/4 SWS	
SEMESTER 3 30ECTS/19SWS	Medienproduktion II (Bild & Ton) 5 ECTS/3 SWS	Softwareentwicklung II (Backend) 5 ECTS/4 SWS	Rechnungswesen I (Grundzüge des Rechnungswesens) 5 ECTS/4 SWS	Marketing II (Digital + Social Media Marketing) 5 ECTS/3 SWS	Medien- und IT-Recht 5 ECTS/4 SWS	Statistisches Forschungsprojekt 5 ECTS/1 SWS
SEMESTER 2 30ECTS/21SWS	Medienproduktion I (Digital & Print) 5 ECTS/3 SWS	Softwareentwicklung I (Frontend) 5 ECTS/4 SWS	Marketing I (Grundlagen) 5 ECTS/4 SWS	Statistik 5 ECTS/4 SWS	English 5 ECTS/4 SWS	Projektmanagement 5 ECTS/2 SWS
SEMESTER 1 30ECTS/20SWS	Grundlagen Mediengestaltung 5 ECTS/3 SWS	Grundlagen Medieninformatik 5 ECTS/3 SWS	Grundlagen Medienmanagement 5 ECTS/3 SWS	Grundlagen Wirtschaftsinformatik 5 ECTS/4 SWS	Studium Integrale 5 ECTS/4 SWS	Methodik, Systematik & Präsentation 5 ECTS/3 SWS
TOTAL 180ECTS/114SWS	MEDIEN		IT	MANAGEMENT	SCHNITTMENGEN	WAHLPFLICHT/PROJEKTE & VERTIEFUNG

„
Heutzutage spielen Digitalisierung und soziale Medien bei fast jedem Unternehmen eine bedeutende Rolle.
“

Es werden einerseits Medien produziert und jedes Unternehmen verwendet gleichzeitig Informationstechnologie. Genau diese Aspekte und deren Schnittmengen bringt der Studiengang zusammen: „Digital Media“

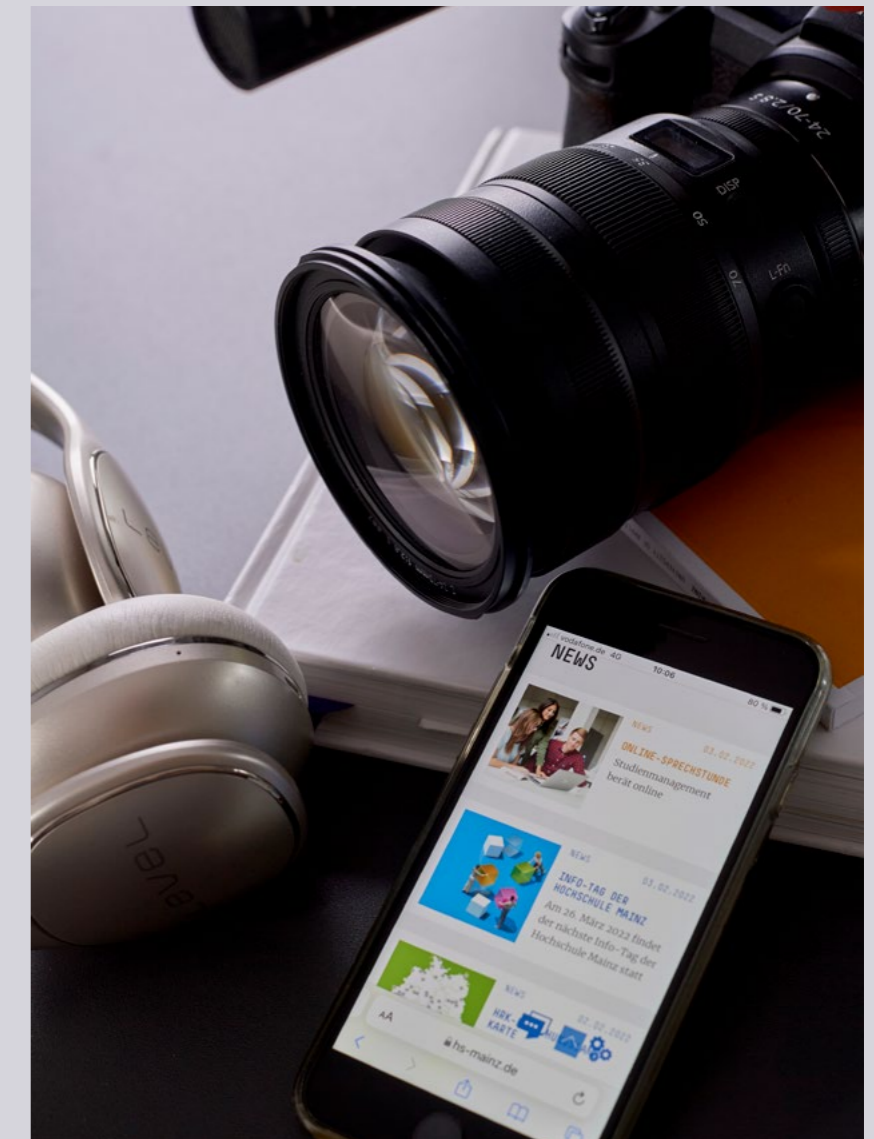
Prof. Dr. Thomas Becker
Prof. Dr. Sven Pagel
Studiengangsleitung

KOMPAKT

Beginn: Wintersemester
Bewerbungsfrist: 15. Juli zum WiSe
Dauer: 6 Semester
Voraussetzungen:
- Allgemeine Hochschulreife
- Fachhochschulreife
- Hochschulzugangsberechtigung (gem. § 65 HochSchG) beruflich qualifizierter Personen
Kosten: Semesterbeitrag

KONTAKT

studium.wirtschaft@hs-mainz.de
dim.hs-mainz.de



BERUFLICHE PERSPEKTIVEN

Mit diesem Abschluss eröffnen sich Ihnen vielfältige Berufschancen in Medien-, Werbe- und auch Industriebranchen. Sie können als Social Media Manager:in, Online-Shop-Expert:in und Content Manager:in tätig werden.

STUDIENZIEL

Das Studium schließt mit dem internationalen Grad „Bachelor of Science“ (B.Sc.) ab. Der „Bachelor of Science“ ist ein akkreditierter und international anerkannter Abschluss, der für ein Masterstudium qualifiziert.

ANGEWANDTE INFORMATIK

alternativ

ANGEWANDTE INFORMATIK (ÖFFENTLICHER DIENST) DUAL B.SC.

Angewandte Informatik wird auch als dualer Studiengang angeboten. Hierfür bewerben Sie sich bei einem der Kooperationspartner der Hochschule Mainz. Die theoretischen Blöcke teilen Sie mit den Kommilitonen:innen, welche Vollzeit studieren und die Praxisphasen sind in der vorlesungsfreien Zeit.

Informationen zum Bewerbungs- und Auswahlverfahren sowie zu unseren aktuellen Kooperationspartnern erhalten Sie unter: www.karriere.rlp.de. Ebenso können Sie dort Infos über die attraktiven finanziellen Anreize, die unsere Kooperationspartner anbieten, erhalten.



BERUFLICHE PERSPEKTIVEN

Unternehmen, aber auch öffentliche Institutionen stehen vor großen Herausforderungen, wenn es um die Digitalisierung und den Einsatz neuerer Technologien geht. Der Studiengang Angewandte Informatik bietet Ihnen hier beste Karrierechancen und bereitet Sie optimal auf die Erarbeitung und Umsetzung von Strategien zur effizienten Nutzung dieser Technologien im IT-Bereich vor. Zu Ihren künftigen Aufgaben gehören etwa Planungs-, Entwicklungs- und Managementaktivitäten an der Schnittstelle zwischen Technologie und Fachabteilungen.

„Gestalten Sie mit uns die technologische Reise in die Zukunft mit.“

Digitalisierung, künstliche Intelligenz, autonome Fahrzeuge, das Internet der Dinge, virtuelle Realitäten: Das alles verändert unseren Alltag schon jetzt und in naher Zukunft auf elementare Weise. Angewandte Informatik trägt diesem Wandel Rechnung und sorgt durch die Verbindung der beiden Fachbereiche Technik und Wirtschaft für ein breites und attraktives Angebot: Entrepreneurship oder Business Creativity, aber auch automatisierte Bildverarbeitung oder Geoinformationssysteme stehen auf dem Lehrplan.

Prof. Dr. Thomas Klauer
Prof. Dr. Nicolai Kuntze
Studiengangsleitung

STUDIENVERLAUF

In den ersten drei Semestern werden Grundlagen vermittelt, die Sie in den darauffolgenden Semestern vertiefen. Ab dem vierten Semester wird ein vertiefender Einblick in technische und betriebswirtschaftliche Themen, den Expert Tracks, geboten.

Diese können Sie sich – weitgehend nach Ihren persönlichen Interessen – aus speziellen Wahlpflichtmodulen zusammenstellen. Durch festgelegte Kombinationen aus dem Modulangebot erhalten Sie in Ihrem Abschlusszeugnis entsprechend einen Verweis auf den von Ihnen gewählten Schwerpunkt: „Wirtschaftsinformatik“, „Geoinformatik“ oder „Computer Vision“. Um eine enge Verzahnung von Theorie und Praxis zu gewährleisten, absolvieren Sie zwei Praxismodule in Unternehmen oder an der Hochschule. Den Studienabschluss stellt die Bachelorarbeit im letzten Semester dar.

STUDIENZIEL

Das Studium schließt mit dem internationalen Grad „Bachelor of Science“ (B.Sc.) ab. Der „Bachelor of Science“ der Hochschule Mainz ist ein akkreditierter und international anerkannter Abschluss, der für ein Masterstudium qualifiziert.

KOMPAKT

Beginn: Wintersemester
Bewerbungsfrist: 15. Juli zum WiSe
Dauer: 6 Semester Vollzeit
Voraussetzungen:
- Allgemeine Hochschulreife
- Fachhochschulreife
- Hochschulzugangsberechtigung (gem. § 65 HochSchG) beruflich qualifizierter Personen
- Weitere Voraussetzung für Angewandte Informatik (ÖD) dual: Ein abgeschlossener Kooperationsvertrag mit einer Ausbildungsbehörde muss vorliegen
Kosten: Semesterbeitrag

KONTAKT

informatik@hs-mainz.de
informatik.hs-mainz.de



SEMESTER 6 30ECTS/8SWS	Praxismodul II 18 ECTS/6 SWS			Bachelorarbeit (inkl. Bachelorseminar) 12 ECTS/2 SWS	
SEMESTER 5 30ECTS/18SWS	Praxismodul I 10 ECTS/2 SWS	Große & verteilte Systeme 5 ECTS/4 SWS	Option III 5 ECTS/4 SWS	Option IV 5 ECTS/4 SWS	Option V 5 ECTS/4 SWS
SEMESTER 4 30ECTS/24SWS	Software Engineering 5 ECTS/4 SWS	Betriebssysteme & Plattformen 5 ECTS/4 SWS	Mobile Technologien 5 ECTS/4 SWS	Software-Projekt 5 ECTS/4 SWS	Option I 5 ECTS/4 SWS Option II 5 ECTS/4 SWS
SEMESTER 3 30ECTS/22SWS	Enterprise Computing 5 ECTS/4 SWS	Intelligente Informationssysteme 5 ECTS/4 SWS	Web Technologien 5 ECTS/4 SWS	Programmieren III 5 ECTS/4 SWS	IT Sicherheit 5 ECTS/4 SWS Projektmanagement 5 ECTS/4 SWS
SEMESTER 2 30ECTS/24SWS	Programmieren II 5 ECTS/4 SWS	Datenbanken II 5 ECTS/4 SWS	Netzwerke & Infrastruktur 5 ECTS/4 SWS	Methodik / Systematik / Präsentation 5 ECTS/4 SWS	Mathematik II 5 ECTS/4 SWS IT Recht 5 ECTS/4 SWS
SEMESTER 1 30ECTS/24SWS	Programmieren I 5 ECTS/4 SWS	Datenbanken I 5 ECTS/4 SWS	Grundlagen der Informatik 5 ECTS/4 SWS	Digitalität in der Gesellschaft 5 ECTS/2 SWS	Mathematik I 5 ECTS/4 SWS Englisch 5 ECTS/4 SWS
TOTAL 180ECTS/120SWS	IT VERTIEFUNG	SOFTSKILLS	ERWEITERTE SCHWERPUNKTE	OPTIONEN	PRAXISMODULE ABSCHLUSSARBEIT



GOING AHEAD

Noah Wolf (Jahrgang 1999)

Studiengang: Wirtschaftsrecht
LL.B.

Ich absolviere derzeit den Bachelor Wirtschaftsrecht und bin begeistert von den Möglichkeiten, die sich mir eröffnen. Das Studium ist anspruchsvoll und intensiv, aber auch praxisnah, international und abwechslungsreich. Meiner Meinung nach ist es der richtige Studiengang für alle, die nicht den klassischen Weg mit Jura oder BWL einschlagen möchten. Also kommt an die Hochschule Mainz!

Foto: Marlene Grabner

NEXT LEVEL



Gloria Cuvalo (Jahrgang 1997)

Studiengang: Master IT Management
berufsintegrierend M.Sc.

Stationen: Bachelor
Betriebswirtschaftslehre

Ich bin IT Business Analyst bei der R+V Versicherungs AG und studiere parallel im berufsintegrierenden Master IT Management M.Sc. Davor habe ich hier bereits den Bachelor Betriebswirtschaftslehre absolviert. Für mich hat sich aus der Kombination von BWL und IT das optimale Arbeitsfeld ergeben, das ich noch mit dem Masterabschluss veredeln will.

Foto: Angelika Stehle

BETRIEBS- WIRTSCHAFTSLEHRE DUAL

STUDIENINHALTE

Dual zu studieren bedeutet, Ausbildung oder Berufstätigkeit und Studium parallel durchzuführen. Neben einer kaufmännischen Berufsausbildung oder Berufstätigkeit können Sie an der Hochschule Mainz den Bachelor of Science als ersten akademischen Abschluss erwerben. Im Rahmen des Studiums werden wissenschaftliche Grundlagen der Betriebswirtschaft, Methoden- und Sozialkompetenz sowie berufsbezogene Qualifikationen vermittelt. Weiterhin besteht die Möglichkeit einer maßvollen Spezialisierung.

STUDIENVERLAUF

Das Studium ist modular aufgebaut. Jedes Modul schließt mit einer eigenständigen Prüfungsleistung ab. Fachspezifische Fragestellungen aus dem beruflichen Erfahrungsbereich der Studierenden werden im Rahmen von Praxismodulen und der abschließenden Bachelorarbeit vertieft.

STUDIENZIEL

Das Studium schließt mit dem internationalen Grad „Bachelor of Science“ (B.Sc.) ab, der für ein Masterstudium qualifiziert.

SEMESTER 7 25 ECTS/9 SWS	Business Planning 5 ECTS/3 SWS	Internationales Management 5 ECTS/3 SWS	Bachelorarbeit 10 ECTS/2 SWS		Praxismodul III 5 ECTS/1 SWS
SEMESTER 6 30 ECTS/14 SWS	Unternehmensführung 5 ECTS/3 SWS	Workshop BWL II 5 ECTS/3 SWS	Digitale Wirtschaft 5 ECTS/3 SWS	Option II 5 ECTS/4 SWS	Praxismodul II zur Unternehmensführung 10 ECTS/1 SWS
SEMESTER 5 30 ECTS/15 SWS	Workshop BWL I: Unternehmenssimulation 5 ECTS/3 SWS	Jahresabschluss 5 ECTS/3 SWS	Option I 5 ECTS/4 SWS	Makroökonomie 5 ECTS/4 SWS	Praxismodul I 10 ECTS/1 SWS
SEMESTER 4 25 ECTS/14 SWS	Marketing 5 ECTS/3 SWS	Steuern 5 ECTS/3 SWS	Unternehmen & IT 5 ECTS/3 SWS	Mikroökonomie 5 ECTS/4 SWS	Statistisches Forschungsprojekt 5 ECTS/1 SWS
SEMESTER 3 22 ECTS/15 SWS	Materialwirtschaft, Logistik & Produktion 5 ECTS/3 SWS	Investition & Finanzierung 5 ECTS/3 SWS	Recht II (Verträge & Unternehmensrecht) 5 ECTS/3 SWS	Statistik 5 ECTS/4 SWS	Englisch II 2 ECTS/ 2 SWS
SEMESTER 2 25 ECTS/15 SWS	Personalmanagement & Organisation 5 ECTS/3 SWS	Kosten- & Leistungsrechnung 5 ECTS/3 SWS	Recht I (Grundlagen des Vertragsrechts) 5 ECTS/3 SWS	Projektmanagement 5 ECTS/2 SWS	Englisch I 2 ECTS/ 2 SWS
SEMESTER 1 23 ECTS/13 SWS	Einführung in die BWL (inkl. Planspiel) 5 ECTS/2 SWS	Grundzüge des Rechnungswesens 5 ECTS/2 SWS	Methodik, Systematik & Präsentation 5 ECTS/3 SWS	Mathematik 5 ECTS/4 SWS	Studium Integrale I 3 ECTS/ 2 SWS

TOTAL
180 ECTS/95 SWS

UNTERNEHMENSBEZOGENE MODULE	WAHLMODULE	PFLICHTMODULE
--------------------------------	------------	---------------



Prof. Dr. Sven Fischbach
Studiengangsleitung

Sie möchten betriebswirtschaftliche Theorie und Praxis miteinander verbinden? Sie sind neugierig, engagiert und gut organisiert? Dann ist das duale BWL-Studium bei uns an der Hochschule Mainz genau das Richtige für Sie. Es ist fachlich fundiert, praxisnah und effizient. Egal ob ausbildungsintegrierend (also parallel zu einer kaufmännischen Ausbildung) oder berufsintegrierend (also parallel zu einer qualifizierten kaufmännischen Tätigkeit), bei uns können Sie Theorie und Praxis bereits während des Studiums direkt miteinander verbinden und in nur 7 Semestern den akademischen Abschluss Bachelor of Science erreichen. Profitieren Sie bei uns von der Kompetenz und Qualität einer staatlichen Hochschule. Wir freuen uns auf Sie!

KOMPAKT

Beginn: Winter- & Sommersemester
Bewerbungsfrist: 15. Juli zum WiSe / 15. Dezember zum SoSe
Dauer: 7 Semester, ausbildungs- oder berufsintegrierend

Voraussetzungen:

- Allgemeine Hochschulreife
- Fachhochschulreife
- Hochschulzugangsberechtigung (gem. § 65 HochSchG) beruflich qualifizierter Personen
- Abgeschlossener Kooperationsvertrag zwischen Unternehmen und Hochschule Mainz
- Nachweis eines kaufmännischen Berufsausbildungsverhältnisses (dual/ausbildungsintegrierend), einer bereits erfolgreich abgeschlossenen studiengangbezogenen Berufsausbildung oder einer mindestens dreimonatigen studiengangbezogenen Berufstätigkeit (dual/berufsintegrierend)

Kosten:

- Semesterbeitrag (Studierende)
- Unternehmensbeitrag (Unternehmen)

KONTAKT

studium.wirtschaft@hs-mainz.de
bwl-dual.hs-mainz.de



BERUFLICHE PERSPEKTIVEN

Das duale Studium ermöglicht Ihnen, das an der Hochschule Erlernte zeitnah in Ihre berufliche Tätigkeit einzubringen. Als Nachwuchskraft, die an einem beruflichen Aufstieg interessiert ist, können Sie durch die Parallelqualifizierung an der Hochschule und im Betrieb an anspruchsvolle Aufgaben herangeführt werden. Sie verbinden Ihren beruflichen Aufstieg mit dem Erwerb des international anerkannten Hochschulabschlusses „Bachelor of Science“.

WIRTSCHAFTS- INFORMATIK DUAL

STUDIENINHALTE

Der Studiengang Wirtschaftsinformatik dual B.Sc. verbindet Ausbildung und Studium miteinander. Im Fokus stehen die Planung, Realisierung und der Einsatz von IT-Lösungen in Unternehmen: Infrastrukturen, Softwaresysteme, IT-Unterstützung komplexer Geschäftsprozesse sind hier ebenso zentral wie betriebswirtschaftliche Fragen zu Unternehmen.

Themen der Informatik als auch Themen der Wirtschaftswissenschaften zählen daher zu den Lehrinhalten. Angereichert sind diese dabei durch spezifische Aspekte der Wirtschaftsinformatik.

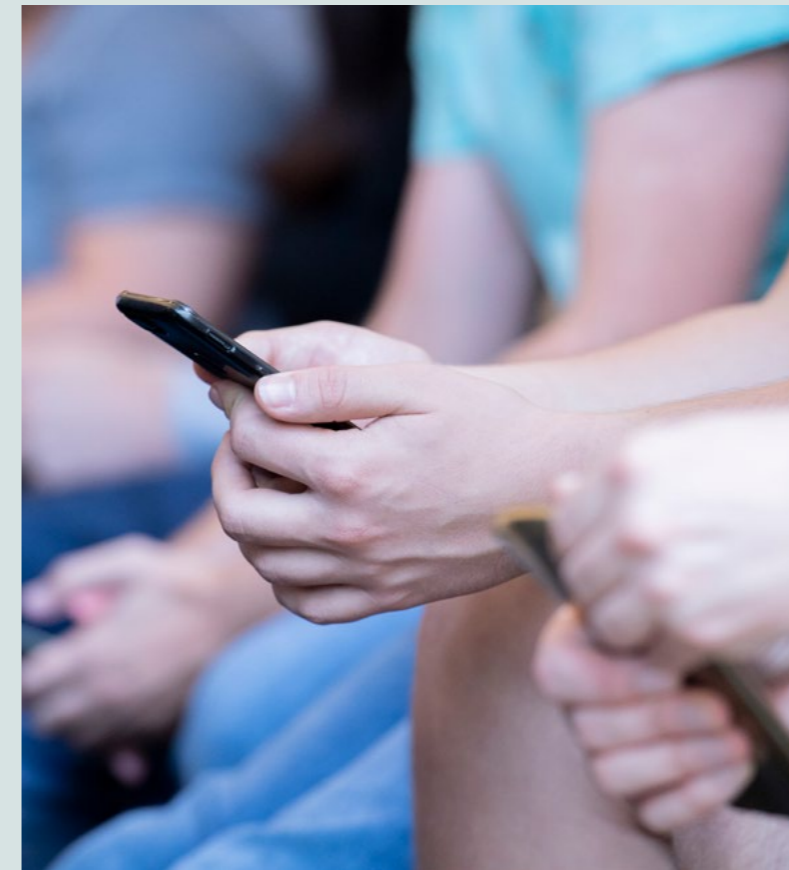
STUDIENVERLAUF

Die Module des Studiums lassen sich drei Bereichen zuordnen: IT/Informatik, Wirtschaftsinformatik und BWL. Praxisprojekte erlauben die tiefere Auseinandersetzung mit einzelnen Themen. Eine internationale Orientierung ist durch ein optionales Auslandssemester möglich. Die Lehrveranstaltungen finden an einem Werktag der Woche und an einigen Samstagen statt. Dies ermöglicht eine gelungene Einbindung in die Unternehmenspraxis.

SEMESTER 7 25 ECTS/10 SWS	Unternehmensführung (inkl. Business Planning) 5 ECTS/4 SWS	IT-Sicherheit 5 ECTS/2 SWS	Information Management 5 ECTS/2 SWS	Bachelorarbeit 10 ECTS/2 SWS	
SEMESTER 6 27,5 ECTS/15 SWS	Marketing 5 ECTS/3 SWS	Personalmanagement & Organisation 5 ECTS/3 SWS	Option I 5 ECTS/4 SWS	Option II 5 ECTS/4 SWS	Praxismodul III 7,5 ECTS/1 SWS
SEMESTER 5 27,5 ECTS/16 SWS	Business Intelligence Systeme 5 ECTS/4 SWS	E-Business 5 ECTS/4 SWS	Enterprise Resource Planning 5 ECTS/4 SWS	Innovative Technologien & Services 5 ECTS/3 SWS	Praxismodul II 7,5 ECTS/1 SWS
SEMESTER 4 25 ECTS/15 SWS	Investition & Finanzierung 5 ECTS/3 SWS	Materialwirtschaft, Logistik, Produktion 5 ECTS/3 SWS	Datenbanken 5 ECTS/4 SWS	Business Process Management 5 ECTS/4 SWS	Praxismodul I 5 ECTS/1 SWS
SEMESTER 3 25 ECTS/15 SWS	Rechnungswesen 5 ECTS/3 SWS	IT-Recht 5 ECTS/3 SWS	Plattformen & Architekturen 5 ECTS/4 SWS	Software Engineering 5 ECTS/4 SWS	Statistisches Forschungsprojekt 5 ECTS/1 SWS
SEMESTER 2 25 ECTS/17 SWS	Statistik 5 ECTS/4 SWS	English 5 ECTS/4 SWS	Rechnernetze & Infrastrukturen 5 ECTS/3 SWS	Programmierung II 5 ECTS/4 SWS	Projektmanagement 5 ECTS/2 SWS
SEMESTER 1 25 ECTS/17 SWS	Grundlagen BWL 5 ECTS/3 SWS	Mathematik 5 ECTS/4 SWS	Grundlagen Wirtschaftsinformatik 5 ECTS/3 SWS	Programmierung I 5 ECTS/4 SWS	Methodik, Systematik & Präsentation 5 ECTS/3 SWS

TOTAL
180 ECTS/105 SWS

GRUNDLAGEN-ORIENTIERT	IT-ORIENTIERT	WI-ORIENTIERT	BWL-ORIENTIERT	PROJEKTE & VERTIEFUNG
-----------------------	---------------	---------------	----------------	-----------------------



Prof. Dr. Jens Reinhardt
Studiengangsleitung

Sie interessieren sich für ein praxisnahes Studium der Wirtschaftsinformatik? Die Hochschule Mainz bietet Ihnen die Möglichkeit in dualer Form, also neben Ihrer Ausbildung oder Berufstätigkeit zu studieren. Damit dokumentieren Sie über Ihr Interesse an der Wirtschaftsinformatik hinaus Ihre Zielstrebigkeit und Ihr Engagement. Durch die Interdisziplinarität aus Wirtschaft und Informatik ergeben sich zahlreiche Einsatzgebiete für Sie. Wir bereiten Sie darauf vor, als künftige Wirtschaftsinformatiker:innen tragfähige Lösungen für ökonomische und technische Problemstellungen zu konzipieren und innovative Veränderungen im Unternehmen zu gestalten. Ich würde mich sehr freuen, Sie im nächsten Semester an der Hochschule Mainz zu einem herausfordernden und hochinteressanten Studium begrüßen zu dürfen.

BERUFLICHE PERSPEKTIVEN

Mit diesem Abschluss eröffnen Sie sich vielfältige Berufschancen sowohl in technologischen als auch in betriebswirtschaftlichen Bereichen der IT in Unternehmen. Zu nennen sind hier beispielsweise die Softwareentwicklung, Netzwerke und Server, Data Science und KI, IT-Security, Einführungsprojekte von innovativen IT-Lösungen in Unternehmen, Beratung und Unterstützung von Fachabteilungen beim Einsatz von neuen IT-Systemen und -Verfahren, Tätigkeiten im IT-Vertrieb und vieles mehr.

STUDIENZIEL

Das Studium schließt mit dem „Bachelor of Science“ (B.Sc.) ab. Dies ist ein akkreditierter und internationaler Abschluss, der für ein Masterstudium qualifiziert.

KOMPAKT

- Beginn: Wintersemester
 Bewerbungsfrist: 15. Juli zum WiSe
 Dauer: 7 Semester, ausbildungs- oder berufsintegrierend
 Voraussetzungen:
- Allgemeine Hochschulreife
 - Fachhochschulreife
 - Hochschulzugangsberechtigung (gem. § 65 HochSchG) beruflich qualifizierter Personen
 - Gültiger abgeschlossener Ausbildungsvertrag - spätestens zum Bewerbungsschluss - oder abgeschlossene Ausbildung in einem der einschlägigen Berufe
 - Abgeschlossener Kooperationsvertrag
- Kosten:
- Semesterbeitrag (Studierende)
 - Unternehmensbeitrag (Unternehmen)

KONTAKT

studium.wirtschaft@hs-mainz.de
 wi-dual.hs-mainz.de



DIGITAL MEDIA DUAL



BERUFLICHE PERSPEKTIVEN

Das Studium schließt mit dem akademischen Grad „Bachelor of Science“ (B.Sc.) ab. Mit diesem Abschluss eröffnen sich Ihnen vielfältige Berufs- bzw. Aufstiegschancen. Nach diesem Studium können Sie erste Führungsaufgaben (z.B. im mittleren Management) in Ihrem Unternehmen der Medien-, Werbe- und Industriebranche übernehmen.

STUDIENINHALT

Der Studiengang Digital Media B.Sc. bietet ein praxisnahes, berufsfeldorientiertes Studium. Dabei stehen die wichtigsten Impulse der heutigen Gesellschaft – die Digitalisierung und die Medialisierung – im Mittelpunkt. Ihre Ausbildung umfasst klassische Management-, Gestaltungs- und Informatik-Vorlesungen sowie neue digitale Module wie Interactive Storytelling, Management digitaler Produkte und Data Analytics. Eine individuelle Spezialisierung ist durch die Wahl von Optionen (Game Development, Datenjournalismus u.v.m.) möglich. Neben der Vermittlung von Fachwissen sind Veranstaltungen zur Sozial- und Methodenkompetenz integriert.

STUDIENVERLAUF

Das modular aufgebaute Studium gliedert sich in folgende Studienblöcke: Mediengestaltung, Informatik, Management, Schnittstellenfächer und Praxis-Module. Jedes Modul schließt mit einer eigenständigen Prüfungsleistung ab. Ein Schwerpunkt wird in der eigenständigen Anwendung und Umsetzung der Studieninhalte in Digitale Medien gesetzt. Es ist eine internationale Orientierung durch ein Auslandssemester möglich.

STUDIENZIEL

Das Studium schließt mit dem „Bachelor of Science“ (B.Sc.) ab. Dies ist ein akkreditierter und internationaler Abschluss, der für ein Masterstudium qualifiziert.

„ Digital Media ist die Schnittmenge von Medien- und Informations-technologie.“

Sie arbeiten in einem Unternehmen der Medien-, Werbe- oder einer produzierenden Branche. In Ihrem Tätigkeitsfeld benötigen Sie digitale Kompetenzen. Heutzutage spielen Digitalisierung und Medientechnologie bei fast jedem Unternehmen eine bedeutende Rolle. Es werden einerseits Medien produziert und jedes Unternehmen verwendet gleichzeitig Informationstechnologie.

Prof. Dr. Thomas Becker
Prof. Dr. Sven Pagel
Studiengangsleitung

KOMPAKT

- Beginn: Wintersemester
- Bewerbungsfrist: 15. Juli zum WiSe
- Dauer: 8 Semester
- Voraussetzungen:
 - Allgemeine Hochschulreife
 - Fachhochschulreife
 - Hochschulzugangsberechtigung (gem. § 65 HochSchG) beruflich qualifizierter Personen
- Für ausbildungsintegrierendes Studium: Ausbildungsvertrag mit Unternehmen
- Für berufsintegrierendes Studium: Arbeitsvertrag mit Unternehmen
- Kooperationsvertrag zwischen Hochschule Mainz und Ihrem Unternehmen
- Kosten:
 - Semesterbeitrag (Studierende)
 - Unternehmensbeitrag (Unternehmen)

KONTAKT

studium.wirtschaft@hs-mainz.de
dim.hs-mainz.de



SEMESTER 8 20ECTS/7SWS	Bachelorarbeit 10 ECTS/2 SWS	Rechnungswesen II (Investition und Finanzierung) 5 ECTS/4 SWS	Praxismodul 2*5 ECTS/2*1 SWS				
SEMESTER 7 20ECTS/13SWS	Option I 5 ECTS/4 SWS	Option II 5 ECTS/4 SWS	Rechnungswesen I (Grundzüge des 5 ECTS/4 SWS				
SEMESTER 6 20ECTS/12SWS	Digital Media Project 5 ECTS/2 SWS	IT Sicherheit 5 ECTS/4 SWS	Unternehmensführung (inkl. Business Planning) 5 ECTS/3 SWS	Management digitaler Produkte 5 ECTS/3 SWS			
SEMESTER 5 20ECTS/15SWS	Interactive Storytelling 5 ECTS/3 SWS	Data Science II (Data Analytics) 5 ECTS/4 SWS	Human Resource Management (English) 5 ECTS/4 SWS	E-Business 5 ECTS/4 SWS			
SEMESTER 4 25ECTS/17SWS	User Experience Design 5 ECTS/3 SWS	Data Science I (Datenbanken) 5 ECTS/4 SWS	Projektmanagement 5 ECTS/2 SWS	Business Process Management (English) 5 ECTS/4 SWS	Studium Integrale 5 ECTS/4 SWS		
SEMESTER 3 25ECTS/15SWS	Medienproduktion II (Bild & Ton) 5 ECTS/3 SWS	Softwareentwicklung II (Backend) 5 ECTS/4 SWS	Marketing II (Digital + Social Media Marketing) 5 ECTS/3 SWS	Medien- und IT-Recht 5 ECTS/4 SWS	Statistisches Forschungsprojekt 5 ECTS/1 SWS		
SEMESTER 2 25ECTS/19SWS	Medienproduktion I (Digital & Print) 5 ECTS/3 SWS	Softwareentwicklung I (Frontend) 5 ECTS/4 SWS	Marketing I (Grundlagen) 5 ECTS/4 SWS	English 5 ECTS/4 SWS	Statistik 5 ECTS/4 SWS		
SEMESTER 1 25ECTS/16SWS	Grundlagen Mediengestaltung 5 ECTS/3 SWS	Grundlagen Medieninformatik 5 ECTS/3 SWS	Grundlagen Medienmanagement 5 ECTS/3 SWS	Grundlagen Wirtschaftsinformatik 5 ECTS/4 SWS	Methodik, Systematik & Präsentation 5 ECTS/3 SWS		
TOTAL 180ECTS/114SWS			MEDIEN	IT	MANAGEMENT	SCHNITTMENGEN	WAHLPFLICHT/PROJEKTE & VERTIEFUNG



Janine Bohlinger (Jahrgang 1989)

Abschluss:
Management Franco-Allemand M.A.

Stationen: Übersetzungs-
wissenschaften B.A.
Ruprecht-Karls-Universität in
Heidelberg

Ich bin Regional Operation Manager bei der Michelin Reifenwerke AG & Co. KGaA. Ich betreue in der Abteilung MICHELIN Services & Solutions den Operations Bereich in Süddeutschland. Bei MICHELIN Services & Solutions übernehmen wir für Kundinnen und Kunden mit großen Flotten das Reifenmanagement des Fuhrparks. Im Rahmen meiner Tätigkeit führe und koordiniere ich ein fünfköpfiges Team, das Leistung und Qualität aller mit dem Kunden vertraglich vereinbarten Services durch unsere Service Partner prüft und sicherstellt.

Foto: www.fotostudio-klaus-bambach.com

HIGH SPEED CAREER

FUTURE IDEAS



Felix Wagner (Jahrgang 1989)

Betriebswirtschaftslehre

Stationen: Victoria University Melbourne

Ich bin CEO & Co-Founder von Circunomics. Wir bauen das weltweit größte virtuelle Batterierecycling- und Second-Life-Netzwerk auf und gehören laut SAP und Google zu den fünf führenden Start-ups der Kreislaufwirtschaft global. Wir sind sehr stolz, dass wir heute 1,5 GWh an Altbatterien und 5.000 Tonnen an Recyclingkapazität verwalten. Nachhaltigkeit und innovative Geschäftsmodelle haben mich schon immer interessiert. Das BWL-Studium an der Hochschule Mainz war die Grundlage für mein heutiges Unternehmen und somit auch für eine bessere Zukunft.

Foto: Miga and Mike

MANAGEMENT

STUDIENINHALT

Sie haben bereits einen ersten betriebswirtschaftlichen Abschluss und möchten sich im Rahmen eines Masterstudiums umfassend weiterqualifizieren? Sie wissen noch nicht genau, welchen Schwerpunkt Sie für den Berufseinstieg wählen möchten oder wo Ihr Fokus neben Management liegt? Dann sind Sie bei uns richtig. Die breit angelegte Ausbildung unseres Masterstudienganges stärkt Ihr Entwicklungspotenzial im Unternehmen. Der Fokus liegt auf lösungsorientiertem Denken und Handeln. Durch die Schwerpunkte im dritten Semester können Sie sich klar positionieren. Zudem bearbeiten Sie im Rahmen eines anwendungsorientierten Forschungsprojekts eigenständig eine spezifische betriebliche Problemstellung aus einem der zu wählenden Schwerpunkte (Controlling & Finanzen, Marketing Management, Human Resource Management). Das Unternehmensplanspiel sowie die internationale Exkursion in einen anderen Kultur- und Wirtschaftsraum bieten die Möglichkeit des Austauschs zwischen Theorie und Praxis.

STUDIENVERLAUF

Das viersemestrige Studium ist modular aufgebaut. Dabei erstreckt sich ein Modul über jeweils ein Semester. Die Pflichtveranstaltungen werden in jedem Semester angeboten und schließen mit einer Fachprüfung ab. Neben den klassischen Formen wie Vorlesung, Seminar und Einzelübung für Unternehmen im Team werden Fallstudien, Gruppendiskussionen, Projektarbeit, Management-Simulationen, Unternehmensplan- und Rollenspiele eingesetzt.

STUDIENZIEL

Das Studium schließt mit dem akademischen Grad „Master of Science“ (M.Sc.) ab. Es ist ein akkreditierter und internationaler Abschluss, der für eine Promotion qualifiziert.

SEMESTER 4 30ECTS/6SWS	International Management Seminar 3 ECTS/2 SWS	Wissenschaftliches Arbeiten in der Praxis 3 ECTS/2 SWS	Masterarbeit 24 ECTS/2 SWS		
SEMESTER 3 30ECTS/19SWS	Management Simulation Workshop 6 ECTS/3 SWS	Option I 6 ECTS/4 SWS	Option II 6 ECTS/4 SWS	Option III 6 ECTS/4 SWS	Option IV 6 ECTS/4 SWS
SEMESTER 2 30ECTS/19SWS	Strategic Management 6 ECTS/4 SWS	Supply Chain Management 6 ECTS/4 SWS	Digitale Ökonomie 6 ECTS/4 SWS	Change Management 6 ECTS/4 SWS	Anwendungsorientiertes Forschungsprojekt 6 ECTS/3 SWS
SEMESTER 1 30ECTS/19SWS	International Financial Reporting 6 ECTS/4 SWS	Managerial Economics 6 ECTS/4 SWS	Forschungsmethoden in der BWL 6 ECTS/4 SWS	Human Resource Management & Führung 6 ECTS/4 SWS	Managementinstrumente 6 ECTS/3 SWS
TOTAL 120ECTS/63SWS	UNTERNEHMENSBEZOGENE MODULE		WAHLMODULE	PFLICHTMODULE	ENGLISCHSPRACHIGE MODULE



BERUFLICHE PERSPEKTIVE

Strategischer Einkauf, Controlling, Immobilienbewertung, Marketing, Human Resource oder Customer Relationship Management: Die Berufsfelder unserer Alumni verdeutlichen, dass Sie mit einem Managementstudium in Mainz über einen Abschluss verfügen, der Ihnen branchenunabhängig berufliche Türen öffnet.



Prof. Dr. Susanne Rank
Studiengangsleitung

„ Mit unserem Master Management haben Sie die besten Chancen den Arbeitsmarkt zu erobern. “

Ein Master kommt überall hin! Als Studiengangsleiterin und Professorin für HRM & Change Management bin ich vom Konzept unseres M.Sc. in Management überzeugt: Nur wer das große Ganze im Detail versteht, behält das Wesentliche im Blick. Und die Spezialisierungen in den Bereichen Controlling & Finanzen, Marketing Management und Human Resource Management, der hohe Anteil englischsprachiger Module, das Studieren in kleinen Gruppen von maximal 30 Personen? Die sind das Tüpfelchen auf dem i.

KOMPAKT

Beginn: Winter- & Sommersemester
Bewerbungsfrist: 15. Juli zum WiSe / 15. Januar zum SoSe
Dauer: 4 Semester
Voraussetzungen:
- Abgeschlossenes betriebswirtschaftliches Studium mit mindestens 180 ECTS und ECTS-Grade C oder Notendurchschnitt von mindestens 2,5
- Nachweis guter Englischkenntnisse durch TOEFL, TOEIC oder Auslandssemester
Kosten: Semesterbeitrag und internationale Exkursion

KONTAKT

studium.wirtschaft@hs-mainz.de
management.hs-mainz.de



INTERNATIONAL BUSINESS



CAREER PERSPECTIVES

Globalization has internationalized virtually every industry. Our program aims to prepare students who already possess a strong background in business and / or economics on the undergraduate level for their role as future managers in an international setting. MA.IB graduates earn the degree of Master of Arts in International Business.

PROGRAM OBJECTIVES

In our MA.IB program, students from all over the world come together to deepen their knowledge in the classic areas of business studies, taking an international perspective on the topics covered. All modules are taught and tested in English. Learning takes place in small groups. The teaching approach includes projects and group work, so students quickly become accustomed to working in international teams, while gaining an international perspective at the same time. MA.IB students spend at least one semester abroad.

PROGRAM STRUCTURE

The first academic year takes place in Mainz and is comprised of core modules, familiarizing students with the key subjects of international business. The third semester, which is dedicated to specialization, is spent at one of our partner universities abroad. During the fourth semester, students work on their master's thesis in Mainz or, if they opted for a double degree program, at our partner university. Our MA.IB program also includes an eight-week internship or work experience that can be completed in any country.



Prof. Dr. Daniel Porath
Program Director MA.IB

”
You wish
to study
abroad?

“

You have always wanted to study in a real international environment? You are multilingual? You would like to work in a group of students from different continents? You appreciate their different cultures, beliefs and religions? You are prepared to adapt to new challenges? Then we have the top program for you! Our MA.IB program provides you with an exciting and challenging environment in one of Germany's most bustling regions. Visit our website to learn more about the program contents, contact us and find out about the professional careers of our alumni. We look forward to hearing from you.

OVERVIEW

- Start: Winter semester
- Duration: 4 semesters full-time
- Requirements:
 - Bachelor's degree in Business (Administration)
 - Average grade of at least ECTS grade C. If no ECTS grade is given, the grade point average must be at least 2.5
 - Proven English skills (IELTS 6.5; TOEFL 92; TOEIC:800)
 - German skill level of at least A2 level
 - Advanced skills in another language, B1 level
- Additional costs:
 - Tuition fee only applies to applicants who already hold master's degree or a German Diplom
 - Study abroad: possibility to waive the tuition fee at many partner universities through an Erasmus exchange, for example. See the list on our website for more information.

CONTACT

Judith Busch
Program Manager
ma.ib@hs-mainz.de
maib.hs-mainz.de



SEMESTER 4 30ECTS/2HPW

Master Thesis (including Master Seminar)
at Hochschule Mainz or at partner university
30 ECTS/2 HpW

SEMESTER 3 30ECTS/16HPW

Applied Project
(incl. seminars)
10 ECTS/2 HpW

Option I (abroad)
5 ECTS/3 HpW

Option II (abroad)
5 ECTS/3 HpW

Option III (abroad)
5 ECTS/3 HpW

Option IV (abroad)
5 ECTS/3 HpW

Option V (abroad)
5 ECTS/3 HpW

SEMESTER 2 30ECTS/17HPW

Strategic
Management
5 ECTS/4 HpW

International
Corporate Finance
5 ECTS/4 HpW

International
Marketing
5 ECTS/4 HpW

International
Business Law
5 ECTS/2 HpW

Export Management
5 ECTS/2 HpW

SEMESTER 1 25ECTS/22HPW

Leadership &
Human Resource
Management
5 ECTS/4 HpW

Quantitative
Analytical Methods
5 ECTS/4 HpW

Business Research
5 ECTS/4 HpW

Financial Reporting
5 ECTS/4 HpW

International
Business
Environment
5 ECTS/2 HpW

Digital
Transformation
5 ECTS/4 HpW

Induction Week
2 HpW

TOTAL 120ECTS/59HPW

AT HS MAINZ OR AT
PARTNER UNIVERSITY

OPTIONS ABROAD AT
PARTNER UNIVERSITY

CORE MODULS AT
HS MAINZ

INTERNSHIP PRACTICAL
TRAINING PERIOD

MAESTRÍA ARGENTINO-ALEMANA



BERUFLICHE PERSPEKTIVEN

Das Studium bildet Sie als **Spezialist:in für international agierende Unternehmen mit Fokus auf Lateinamerika aus.** Durch die **Kombination aus Sprach- und betriebswirtschaftlicher Fachkompetenz sowie dem Verständnis über europäische und südamerikanische Wirtschaft und Kultur** verfügen Sie über ein **breites und exklusives Profil am globalen Arbeitsmarkt.** Mit dem **deutsch-argentinischen Doppelabschluss** können Sie in Ihrer **internationalen Karriere** starten.

”

This is an opportunity not only to have a professional, but also personal growth: exchange cultures, speak another language with locals, and learn other ways of thinking.

”

Martin Telwak,
Absolvent und DAAD-Preisträger

STUDIENVERLAUF

Dieser Master bietet Ihnen die einzigartige Chance, interkulturelle Studien- und Arbeitsweisen kennen zu lernen. Das Studium vermittelt betriebswirtschaftliches Fachwissen in Kombination mit englischer und spanischer Sprachkompetenz. Darüber hinaus werden Wissenschaft und Praxis durch ein Pflichtpraktikum verknüpft. Sie erwerben interkulturelles Wissen durch das miteinander Lernen und Forschen in internationalen Studiengruppen. Die ersten drei Semester Ihres Studiums verbringen Sie gemeinsam mit Studierenden des Masters International Business, die aus allen Teilen der Welt kommen, an der Hochschule Mainz. Das vierte und fünfte Semester absolvieren Sie mit Ihren lateinamerikanischen Kommiliton:innen an der Universidad de Ciencias Empresariales y Sociales (UCES) in Buenos Aires. Hier verfassen Sie auch Ihre Masterarbeit.

STUDIENZIEL

Die Maestría Argentino-Alemana ist einer der wenigen deutsch-argentinischen betriebswirtschaftlichen Masterstudiengänge mit Doppelabschluss. Sie erwerben mit diesem Studium an der Hochschule Mainz den akademischen Grad „Master of Arts“ und an der UCES in Buenos Aires wird Ihnen der Titel „Master en negocios internacionales“ verliehen.



Prof. Dr. Anja Wittstock
Studiengangsleitung

”

¿Te gustaría trabajar en un entorno internacional o en una empresa que tiene relaciones con América Latina?

”

Si hablas español, inglés y alemán y si te gusta estudiar con estudiantes de diferentes países, tenemos el programa ideal para ti: la Maestría Argentino-Alemana te prepara perfectamente para un trabajo en negocios internacionales. Visita nuestro sitio web y contáctanos. Estaremos encantadas de explicarte los detalles del programa.

KOMPAKT

- Beginn: Wintersemester
- Dauer: 5 Semester
- Bewerbungsfrist: 15. Juli zum WiSe
- Studiendauer: 5 Semester (3 in Mainz, 2 in Buenos Aires)
- Voraussetzungen:
 - Abgeschlossenes Bachelor- oder Diplomstudium in Betriebswirtschaft bzw. Management, Ingenieur- und Naturwissenschaften, VWL, Wirtschaftsrecht oder ein Abschluss, der die Wirtschaftsstudien mit hispano-amerikanischen Kulturstudien kombiniert
 - Abschluss: mind. 180 ECTS-Punkte und ECTS-Grade C oder mind. Notendurchschnitt von 2,5.
 - Sprachnachweise in Deutsch, Spanisch und Englisch
- Kosten: Semesterbeitrag
- Förderung: Stipendien des Deutsch-Argentinischen Hochschulzentrums für ausgewählte Studierende

KONTAKT

Dr. Karin Ewert-Kling
Program Manager
karin.ewert-kling@hs-mainz.de
maaa.hs-mainz.de



SEMESTER 5 30ECTS/6HPW

Master Thesis (incluyendo seminario)
30 ECTS/2x2 HpW

Programa de Desarrollo Profesional con Actividad Transversal (Applied Project)
10 ECTS/2 HpW

Economía Internacional Monetaria
5 ECTS/2 HpW

SEMESTER 4 30ECTS/8HPW

Alianzas, Fusiones y Adquisiciones
5 ECTS/2 HpW

Introducción a la Negociación
5 ECTS/2 HpW

Negociación Estratégica
5 ECTS/2 HpW

SEMESTER 3 30ECTS/17HPW

Leadership and Human Resource Management
5 ECTS/4 HpW

Export Management
5 ECTS/2 HpW

Business Simulation
5 ECTS/3 HpW

América Latina: Historia y Economía Política
5 ECTS/2 HpW

Castellano y Cultura Argentina 3: B2
5 ECTS/4 HpW

Castellano y Cultura Argentina 4: C1
5 ECTS/2 HpW

SEMESTER 2 30ECTS/20HPW

Strategic Management
5 ECTS/4 HpW

International Corporate Finance
5 ECTS/4 HpW

International Marketing
5 ECTS/4 HpW

International Business Law
5 ECTS/2 HpW

World Economics: Current Issues
5 ECTS/2 HpW

Castellano y Cultura Argentina 2: B2
5 ECTS/4 HpW

SEMESTER 1 30ECTS/20HPW

Quantitative Analytical Methods
5 ECTS/4 HpW

Business Research
5 ECTS/4 HpW

Accounting
5 ECTS/4 HpW

Corporate Finance and Investment
5 ECTS/2 HpW

International Business Environment
5 ECTS/2 HpW

Castellano y Cultura Argentina 1: B1/B2
5 ECTS/4 HpW

Induction Week
2 HpW

TOTAL 150ECTS/73HPW

LECTURES IN SPANISH

APPLIED PROJECT

STUDY AT HS MAINZ

STUDY AT UCES ARGENTINA

MANAGEMENT FRANCO-ALLEMAND



BERUFLICHE PERSPEKTIVEN

Ihnen steht nach dem Studium des Masters Management Franco-Allemand die internationale Berufswelt mit interessanten Karriereöglichkeiten offen. Mit Ihrer sehr guten Fremdsprachenkompetenz, Ihrem betriebswirtschaftlichen Fachwissen und Ihrer profunden Kenntnis der deutsch-französischen Wirtschaftslandschaft bieten Sie künftigen Arbeitgeber:innen ein breites und einzigartiges Profil. Abwechslungsreiche und anspruchsvolle Tätigkeiten warten auf Sie, zum Beispiel in den Bereichen Marketing, Personalwesen, Unternehmensorganisation, Export/Import, Public Relations, internationale Koordination oder fachsprachliche Übersetzung.



Prof. Dr. Randolph Schrank
Studiengangsleitung

”

Le Master Affaires Internationales et Management Franco-Allemand, proposé par l'Université de Lorraine à Metz et la Hochschule Mainz, cherche à former des spécialistes trilingues en management international.

“

KOMPAKT

Beginn: Wintersemester
Dauer: 4 Semester
Bewerbungsfrist: 15. Juli zum WiSe
Voraussetzungen:
- Abgeschlossenes Diplom- oder Bachelorstudium mit mindestens der ECTS-Note C bzw. dem Notendurchschnitt 2,5 in einem Bereich, in welchem die wirtschaftswissenschaftlichen Prüfungsleistungen maximal 1/3 betragen
- Nachweis von Sprachkenntnissen in Deutsch, Französisch und Englisch, die mindestens dem Niveau B2 des europäischen Referenzrahmens entsprechen. Die Studierfähigkeit muss in allen drei Sprachen gegeben sein.
Kosten: Semesterbeitrag
Förderung: Stipendien der Deutsch-Französischen Hochschule (DFH) für die Studienzeit im französischsprachigen Ausland

KONTAKT

Dr. Karin Ewert-Kling
Studiengangskoordinatorin
karin.ewert-kling@hs-mainz.de
mfa.hs-mainz.de



SEMESTER 4 27 ECTS	Masterarbeit & Praktikum II (Praktikum mind. 5 Monate) 24 ECTS		Int. Wirtschaft im deu.-franz. Rahmen 3 ECTS			
SEMESTER 3 33 ECTS	Kommunikation & Fremdsprachen 6 ECTS	Strategisches Management und Export 9 ECTS	Rechtliches Umfeld 6 ECTS	Finanzen & Controlling 6 ECTS	Wissenschaftliches Arbeiten 3 ECTS	Internationales Recht 3 ECTS
SEMESTER 2 30 ECTS	IT & Management 6 ECTS	Qualitäts- & Projektmanagement 9 ECTS	Zwischenbericht & Praktikum I (Praktikum mind. 5 Monate) 15 ECTS			
SEMESTER 1 30 ECTS	Personalmanagement & Organisation 6 ECTS	Marketing & Marktforschung 9 ECTS	Kommunikation & Fremdsprachen 6 ECTS	Grundzüge des Rechnungswesens 9 ECTS		
TOTAL 120 ECTS	Orientierungsphase					
	METZ/MAINZ	STUDY AT UL METZ	STUDY AT HS MAINZ			

STUDIENVERLAUF

In nur vier Semestern durchlaufen Sie ein Studienprogramm mit aufeinander abgestimmten Theorie- und Praxisphasen. Das Studium beginnt jeweils zum Wintersemester an der Universität de Lorraine in Metz. Im 3. Semester studieren Sie an der Hochschule Mainz. In zwei fünfmonatigen Pflichtpraktika sammeln Sie bereits während Ihres Studiums im deutsch-französischen Management wertvolle Berufserfahrung.

STUDIENZIEL

Das Studium schließt in Mainz mit dem akademischen Grad des Master of Arts (M.A.) ab. An der Universität de Lorraine wird Ihnen der Titel „Master Sciences de Gestion“ verliehen. In den zwei Jahren Masterstudium erhalten Sie somit die einmalige Chance, sich so interkulturell und praxisnah wie möglich auf Ihre weiteren beruflichen Tätigkeiten in internationalen Unternehmen vorzubereiten. Mit dem deutsch-französischen Doppelabschluss der Hochschule Mainz und der Universität de Lorraine in Metz sowie mit dem Zertifikat der DFH ist Ihr Weg in eine internationale Karriere geebnet.

STUDIENINHALTE

Der Master Management Franco-Allemand ist einer der wenigen trilingualen Studiengänge in Deutschland. Er vermittelt fundierte wissenschaftliche Grundlagen der Betriebswirtschaft. Dabei werden Wissenschaft und Praxis mit dem Fokus auf deutsch-französische Wirtschaftsbeziehungen miteinander verzahnt. Nach vier Semestern besitzen Sie eine hohe interkulturelle Kompetenz und perfektes Know-how im deutschfranzösischen Management.

BUSINESS ADMINISTRATION

FÜR NICHT-WIRTSCHAFTSWISSENSCHAFTLER

BERUFLICHE PERSPEKTIVEN

Der Masterabschluss ergänzt Ihr fachliches Profil entscheidend und kann Ihre beruflichen Entwicklungsmöglichkeiten deutlich verbessern, denn für Führungsfunktionen sind neben nicht-ökonomischen Kenntnissen auch wirtschaftliches Know-how und ausgeprägte Managementqualitäten gefragt.



Prof. Dr. Norbert Rohleder
Studiengangsleitung

„ Dieser Master wird Sie verändern und voranbringen. Das verspreche ich Ihnen. „

Möchten Sie sich als Nicht-Wirtschaftswissenschaftler:in intensiver mit betriebswirtschaftlichen Fragestellungen auseinandersetzen? Dann leiten Sie Ihren nächsten Veränderungsschritt ein und studieren bei uns den Master of Science in Business Administration. Lassen Sie sich von Wachstumskurven inspirieren, vom Agieren der Märkte, vom Umgang mit unternehmerischen Zahlen oder vom Taktieren des Managements.

SEMESTER 4 30 ECTS/6 SWS	Int. Exkursion & Management Seminar 3 ECTS/2 SWS	Wissenschaftl. Arbeiten in der Praxis 3 ECTS/2 SWS	Masterarbeit 24 ECTS/2 SWS				
SEMESTER 3 30 ECTS/19 SWS	Unternehmensplan- spiel (Blockwoche) 6 ECTS/3 SWS	Dienstag 13:30-16:45 UHR	Mittwoch 17:00-20:15 UHR	Mittwoch 17:00-19:30 UHR	Donnerstag 13:30-16:45 UHR	Donnerstag 17:00-20:15 UHR	Untern.projekt Controlling 6 ECTS/4 SWS
		Strategic Management 6 ECTS/4 SWS	Entwicklung von Führungskompetenz 6 ECTS/4 SWS		Controlling** 6 ECTS/4 SWS	Digitale Ökonomie 6 ECTS/4 SWS	
SEMESTER 2 30 ECTS/20 SWS	Forschungsmethoden der BWL 6 ECTS/4 SWS	Investition & Finanzierung 6 ECTS/4 SWS	Marketing** 6 ECTS/4 SWS	Supply Chain Management 6 ECTS/4 SWS	Rechnungslegung 3 ECTS/2 SWS	Projektmanagement 3 ECTS/2 SWS	Untern.projekt Marketing 6 ECTS/4 SWS
SEMESTER 1 30 ECTS/19 SWS	Personalmanagement & Organisation** 6 ECTS/4 SWS	Econ. framework for entrepreneurial decisions 6 ECTS/4 SWS	Grundlagen & Methoden der BWL* 6 ECTS/3 SWS	Kosten- & Leistungsrechnung 6 ECTS/4 SWS	Rechtliche Rahmenbed. untern. Entscheidungen 6 ECTS/4 SWS	Untern. projekt Personalgmt. & Organisation 6 ECTS/4 SWS	
TOTAL 120 ECTS/64 SWS							

UNTERNEHMENSBEZOGENE MODULE ERGÄNZENDE DISZIPLINEN FOKUSBEREICH WIRTSCHAFTSWISSENSCHAFTEN MASTERARBEIT

STUDIENINHALTE

Sie haben ein nicht-wirtschaftswissenschaftliches Erststudium absolviert und suchen nun nach aktuellem BWL-Know-how in Theorie und Praxis, um sich weitere Berufsfelder zu erschließen? Dann starten Sie jetzt Ihre bereichsübergreifende, praxisnahe Weiterbildung mit dem Masterstudiengang Business Administration, der Ihnen kaufmännische Themen nahebringt, betriebswirtschaftliche Fertigkeiten vermittelt und Ihre unternehmerischen Führungsqualitäten weiterentwickelt.

STUDIENVERLAUF

In den ersten beiden Semestern des Studiums werden Grundlagen und Methoden der Betriebswirtschaftslehre sowie rechtliche und volkswirtschaftliche Rahmenbedingungen vermittelt. Management- und Führungsthemen sind Schwerpunkte des dritten Semesters. Dies wird u. a. durch drei zu erarbeitende Unternehmensprojekte ergänzt. Das internationale Managementseminar mit Exkursion in einen anderen Kultur- und Wirtschaftsraum vertieft diese Themen im vierten Semester. Zudem ist das vierte Semester für die Anfertigung Ihrer Masterarbeit vorgesehen, in der möglichst eine Problemstellung aus der Praxis mit den erlernten Methoden zu bearbeiten ist.

STUDIENZIEL

Das Studium schließt mit dem akademischen Grad „Master of Science“ (M.Sc.) ab. Es ist ein akkreditierter und internationaler Abschluss, der für eine Promotion qualifiziert.

KOMPAKT

Beginn: Wintersemester
Bewerbungsfrist: 15. Juli zum WiSe
Dauer: 4 Semester in Vollzeit, Teilzeitstudium ist möglich
Voraussetzungen:
- Abgeschlossenes nicht-wirtschaftswissenschaftliches Studium mit mindestens 180 ECTS und ECTS-Grade C oder eine Note von mindestens 2,5
- Nachweis einer dreimonatigen Tätigkeit mit einschlägigem betriebswirtschaftlichem Bezug
- Nachweis guter Englischkenntnisse
Kosten: Semesterbeitrag, internationale Exkursion

KONTAKT

studium.wirtschaft@hs-mainz.de
mscba.hs-mainz.de



* bestehend aus Grundlagen der BWL & Planspiel (2 SWS) und Accounting (1 SWS)
** Vorlesung 3 SWS + 1 SWS für Unternehmensprojekt

WIRTSCHAFTSRECHT-

ARBEITSRECHT & PERSONALMANAGEMENT



BERUFLICHE PERSPEKTIVEN

Der Studiengang qualifiziert für anspruchsvolle Führungstätigkeiten in allen Gebieten des Arbeitsrechts und Personalmanagements.



Prof. Dr. Katharina Dahm
Studiengangsleitung

”

In nur drei Semestern erhalten Sie die größtmögliche Expertise im Arbeitsrecht & Personalmanagement durch ein Studium.

“

Wer den Masterstudiengang Wirtschaftsrecht an der Hochschule Mainz wählt, studiert in drei praxisnahen Semestern. Dabei wird Ihnen der Studieneinstieg durch ein Mentoring-Programm mit Alumni des Studiengangs erleichtert und die arbeitsrechtlichen Vorlesungen von Tutorien begleitet.

KOMPAKT

- Beginn: Sommersemester
- Bewerbungsfrist: 15. Januar zum SoSe
- Dauer: 3 Semester Vollzeit
- Voraussetzungen:
 - Abgeschlossenes Studium des Wirtschaftsrechts oder eines inhaltlich ähnlichen Studiengangs mit mind. 210 ECTS-Punkten und ECTS Grad C, sonst Note 2,5 erforderlich
 - Bewerbung mit 180 ECTS möglich mit Belegen eines Brückenmoduls auch im Wintersemester
 - Juristisches Staatsexamen: mindestens 6,5 Pkt.
 - Nachweis von Englischkenntnissen
- Kosten: Semesterbeitrag

KONTAKT

studium.wirtschaft@hs-mainz.de
wr-llm.hs-mainz.de



STUDIENINHALTE

In unserem Studiengang vermitteln wir Ihnen in drei Semestern die Lehrinhalte der Fachgebiete Arbeitsrecht und Personalmanagement und verzahnen wichtige Querverbindungen aus den Bereichen Recht und Wirtschaft miteinander. Vertieft wird der Lehrstoff durch Vorträge, Unternehmensbesuche und Exkursionen, etwa zu Gerichtsverhandlungen. Neben unseren Professorinnen und Professoren lehren Dozierende aus Personalabteilungen, Richterinnen und Richter und Anwältinnen und Anwälte. Dadurch punktet der Studiengang durch einen hohen Praxisbezug, den Sie durch den Erwerb von TÜV-Zertifikaten (Datenschutz, Compliance, Mediation) in unserem Haus zu erheblich vergünstigten Konditionen bestätigen lassen können.

STUDIENVERLAUF

In den ersten beiden Semestern wird ein fundiertes arbeitsrechtliches Wissen auf hohem Niveau vermittelt. Ergänzt wird dieses Wissen durch die Module aus dem Bereich Personalmanagement.

Im dritten Semester findet die Masterarbeit mit einem Kolloquium statt. Außerdem ist ein sechswöchiges Praktikum in einer Arbeitsrecht- oder Personalabteilung von Ihnen zu absolvieren. Eine komprimierte Wissensvermittlung, -aktualisierung und -festigung bietet Ihnen das praktikumsbegleitende Examinatorium.

STUDIENZIEL

Das Studium schließt mit dem akademischen Grad „Master of Laws“ (LL.M.) ab. Der Master of Laws ist ein akkreditierter Abschluss, der zur Promotion berechtigt.

SEMESTER 3 30ECTS/6SWS

Masterarbeit mit Kolloquium 20 ECTS/2 SWS				Praxismodul & praktikumsbegleitendes Examinatorium 10 ECTS/4 SWS	
--	--	--	--	---	--

SEMESTER 2 30ECTS/24SWS

Arbeitsrecht in der Umstrukturierung & Unternehmenskrise 5 ECTS/4 SWS	Arbeitsstrafrecht & Compliance (DSGVO) 5 ECTS/4 SWS	Vertragsgestaltung & Internationales Arbeitsrecht 5 ECTS/4 SWS	Gerichtlicher Rechtsschutz 5 ECTS/4 SWS	Performance Management 5 ECTS/4 SWS	Konfliktmgt. & Mediation 5 ECTS/4 SWS	Unternehmensspraxis 5 ECTS/4 SWS
--	--	---	--	--	--	-------------------------------------

SEMESTER 1 30ECTS/24SWS

Inhalt & Beendigung des Arbeitsverhältnisses 5 ECTS/4 SWS	Arbeitsschutzrecht 5 ECTS/4 SWS	Betriebliche Altersversorgung AFG/Sozialvers.R 5 ECTS/4 SWS	Kollektives Arbeitsrecht 5 ECTS/4 SWS	Personalmanagement & Organisation 5 ECTS/4 SWS	Unternehmensbericht & Change Management 5 ECTS/4 SWS
--	------------------------------------	--	--	---	---

TOTAL 90ECTS/54SWS

MANAGEMENT* BERUFSINTEGRIEREND

STUDIENINHALTE

Sie werden auf die Ausübung von Managementfunktionen vorbereitet. Der berufsintegrierende Charakter dieses Masters ermöglicht eine enge Verzahnung von akademischer Ausbildung und praktischem Anwendungsbezug. Wir vermitteln ein fundiertes und umfassendes Managementwissen, Führungs- und Entscheidungskompetenzen, gepaart mit digitalen Schlüsselqualifikationen und internationalen Handlungskompetenzen. Zudem haben Sie die Möglichkeit, Ihre umfassende Managementausbildung durch die Wahl von Optionsmodulen mit einer maßvollen Spezialisierung zu kombinieren. Möglich sind folgende Studienschwerpunkte: Marketing Management, Human Resource Management, Finance & Controlling sowie Supply Chain Management.

STUDIENVERLAUF

Der Studiengang ist modular aufgebaut, die berufsbegleitende Studierbarkeit hat sich in vielen Jahren bewährt. Digitale und transformative Skills werden in jedem Semester gelehrt und durch eine inhaltliche Verknüpfung mit Management-Kernfächern vertieft. Die internationale Ausrichtung erfolgt durch ein Modul in englischer Sprache pro Semester und eine internationale Exkursion.

STUDIENZIEL

Das Studium schließt mit dem akademischen Grad „Master of Science“ (M.Sc.) ab. Der „Master of Science“ der Hochschule Mainz ist ein akkreditierter Abschluss, der für ein Promotionsstudium qualifiziert.

SEMESTER 5
24ECTS/2SWS

Masterarbeit (inkl. Masterkolloquium) 24 ECTS/2 SWS				
--	--	--	--	--

SEMESTER 4
24ECTS/15SWS

Digital Innovation 6 ECTS/4 SWS	Transformation & Change Management 6 ECTS/4 SWS	Option II 6 ECTS/4 SWS	Option III 6 ECTS/4 SWS
------------------------------------	--	---------------------------	----------------------------

SEMESTER 3
24ECTS/16SWS

Digital Economy 6 ECTS/4 SWS	Finance & Accounting 6 ECTS/4 SWS	Option I 6 ECTS/4 SWS	Management Simulation Game 3 ECTS/2 SWS	Research II 3 ECTS/2 SWS
---------------------------------	--------------------------------------	--------------------------	--	-----------------------------

SEMESTER 2
24ECTS/16SWS

Digital Solutions 3 ECTS/3 SWS	Strategic Management 6 ECTS/4 SWS	Managerial Economics 6 ECTS/4 SWS	International Field Trip 3 ECTS/2 SWS	Research I 6 ECTS/3 SWS
-----------------------------------	--------------------------------------	--------------------------------------	--	----------------------------

SEMESTER 1
24ECTS/15SWS

Data Literacy 6 ECTS/3 SWS	Supply Chain Management 6 ECTS/4 SWS	Advanced Marketing Strategies 6 ECTS/4 SWS	Business Problem Solving 6 ECTS/4 SWS
-------------------------------	---	---	--

TOTAL
120ECTS/64SWS



BERUFLICHE PERSPEKTIVEN

Wir bilden Manager:innen aus, die in einer Vielzahl von Rollen arbeiten können - vom Produktmanagement über Marketing, Vertrieb, Personal sowie Strategie & Controlling. Durch die Vermittlung eines umfassenden Managementwissens und profundem digitalem Know-how stiften unsere Absolvent:innen in cross-funktionalen Teams und bei der Gestaltung der digitalen Transformation einen hohen Mehrwert.

”
Möchten Sie berufsbegleitend ein Masterstudium absolvieren, um sich für Führungs- und Managementaufgaben zu qualifizieren?
“

Wir bieten Ihnen ein passendes Masterprogramm. Sie erwerben General Management Kompetenzen, befassen sich mit der Transformation von Unternehmen und lernen innovativ, international und digital zu denken und zu handeln. Profitieren Sie von unseren Erfahrungen und vom intensiven Dialog zwischen Studierenden, Professor:innen und Praxis. Wir freuen uns auf Sie!

Prof. Dr. Christian Au
Prof. Dr. Oliver Mauroner
Studiengangsleitung

KOMPAKT

Beginn: Sommersemester
Bewerbungsfrist: 15. Dezember zum SoSe
Dauer: 5 Semester berufsintegrierend
Voraussetzungen:
- Abgeschlossenes wirtschaftswissenschaftliches Hochschulstudium mit mind. 180 ECTS-Punkten.
- Nachweis einer einschlägigen Berufstätigkeit von mind. einem Jahr nach dem ersten Abschluss
- Abgeschlossener Kooperationsvertrag zwischen Unternehmen und Hochschule Mainz
- Nachweis guter Englischkenntnisse
Kosten: Semesterbeitrag, internationale Exkursion, Unternehmensbeitrag (Unternehmen)

KONTAKT

studium.wirtschaft@hs-mainz.de
management-berufsintegrierend.hs-mainz.de



*Der Studiengang befindet sich derzeit in der Reakkreditierung

IT MANAGEMENT

BERUFSINTEGRIEREND

BERUFLICHE PERSPEKTIVEN

In Zeiten digitaler Transformation werden zunehmend Fach- und Führungskräfte benötigt, die einerseits zukunftsweisende Lösungen für IT-Problemstellungen erarbeiten können und andererseits über das notwendige Verständnis für Fachaufgaben im Unternehmen verfügen. Als Absolvent:in des Studiengangs sind Sie die ideale Person, um anspruchsvolle Fach- und Führungsaufgaben mit starkem IT-Bezug, aber gleichzeitig konzeptionellem Verständnis zu übernehmen. Je nach Studienschwerpunkt - managementorientiert oder technologisch - legen Sie so die Basis für Ihre spätere Karriere.



”
Sie sind im Berufsleben angekommen und stehen vor Ihrem nächsten Karriereschritt?
“

Ein Master öffnet Ihnen Blicke und Türen für Möglichkeiten, die Sie vorher noch nicht gesehen haben. Sprechen Sie mit Ihrem Arbeitgeber und präsentieren Sie ihm die Idee eines IT Management Studiums in Teilzeit. Eine Win-win-Situation für alle Beteiligten. Das berufsintegrierende Masterstudium erfordert mehrfaches Engagement - Sie lernen, mehr umzusetzen, als Sie in der dafür vorgesehenen Zeit für möglich halten. Das sind spannende und durchaus sportliche Erfahrungen, die Ihnen als ITler genauso hilfreich sind wie fach- und methodenbezogene Studieninhalte. Wir freuen uns auf Sie - die kreativen Köpfe und Lenker der IT-Wirtschaft von heute und morgen.

Prof. Dr. Anett Mehler-Bicher
Prof. Dr. Bernhard Ostheimer
Studiengangsleitung

STUDIENINHALTE

Der Studiengang IT Management berufsintegrierend MSC bereitet Sie auf die Übernahme von Management-Tätigkeiten im Umfeld der IT vor. Auf aktuelle und zukünftige Themenbereiche rund um Mitarbeiterführung, Projektmanagement und Konzeption technischer Architekturen wird ebenso eingegangen wie auf die herausragende Stellung der IT in Unternehmen. Dabei entscheiden Sie, ob Sie sich eher managementorientiert oder technologisch vertiefen möchten, und wählen den entsprechenden Studienschwerpunkt.

STUDIENVERLAUF

Das modular aufgebaute Studium gliedert sich in folgende Studienblöcke: Planen, Umsetzen, Steuern, Führen sowie Anwenden. Im Rahmen des Moduls Forschung & Praxis werden fachspezifische Fragestellungen vertieft. Da uns eine internationale Ausrichtung wichtig ist, finden etwa 25 Prozent der Module in englischer Sprache statt und Sie nehmen an einer internationalen Exkursion teil – ein Highlight unseres Masterprogramms. Die Lehrveranstaltungen finden freitags ganztägig und an einigen Samstagen statt. Dabei werden 50 Prozent der Lehrveranstaltungen digital und 50 Prozent vor Ort im Hörsaal in Mainz gelesen.

STUDIENZIEL

Das Studium schließt mit dem akademischen Grad „Master of Science“ (M.Sc.) ab. Der „Master of Science“ ist ein akkreditierter Abschluss, der für ein Promotionsstudium qualifiziert

SEMESTER 4
30ECTS/5SWS

Internationale Exkursion 3 ECTS/2 SWS	Wissenschaftliches Arbeiten in der Praxis 3 ECTS/1 SWS	Masterarbeit 24 ECTS/2 SWS		
--	---	-------------------------------	--	--

T

Advanced Software Engineering - Design & Construction Principles 6 ECTS/2 SWS	Aktuelle Technologien im Unternehmensumfeld 6 ECTS/4 SWS	Data Science in Unternehmen 6 ECTS/4 SWS	Change Management 6 ECTS/4 SWS	Forschung & Praxis 12 ECTS/4 SWS
--	---	---	-----------------------------------	-------------------------------------

SEMESTER 3
30ECTS/16SWS

M

Business Models & IT Strategy 6 ECTS/2 SWS	Aktuelle Themen im IT Management 6 ECTS/4 SWS	IT Controlling 6 ECTS/4 SWS		
---	--	--------------------------------	--	--

SEMESTER 2
30ECTS/18SWS

Enterprise Architecture Management 6 ECTS/4 SWS	IT Integrations-Management 6 ECTS/4 SWS	IT Service-Management 6 ECTS/4 SWS	Human Resource Management & Führung 6 ECTS/4 SWS	
--	--	---------------------------------------	---	--

SEMESTER 1
30ECTS/18SWS

Innovation & IT 6 ECTS/4 SWS	IT Systeme in Unternehmen 6 ECTS/4 SWS	IT Resource Management 6 ECTS/4 SWS	Forschungsmethoden der Wirtschaftsinformatik 6 ECTS/4 SWS	IT Management & Research 6 ECTS/2 SWS
---------------------------------	---	--	--	--

TOTAL
120ECTS/57SWS

STEUERN	UMSETZEN	FÜHREN	PLANEN	ANWENDEN
---------	----------	--------	--------	----------

KOMPAKT

Beginn: Sommersemester
Bewerbungsfrist: 15. Dezember zum SoSe
Dauer: 4 Semester berufsintegrierend
Voraussetzungen:
- Abgeschlossenes Bachelor- oder Diplomstudium der Wirtschaftsinformatik, BWL, Informatik oder eines inhaltlich ähnlichen Studiengangs mit mindestens 180 ECTS und ECTS-Grade C oder Notendurchschnitt von mindestens 2,5
- Abgeschlossener Kooperationsvertrag
- Englischkenntnisse
Kosten: Semesterbeitrag, internationale Exkursion Unternehmensbeitrag (Unternehmen)

KONTAKT

mit@hs-mainz.de
mit.hs-mainz.de



AUDITING BERUFSINTEGRIEREND



Prof. Dr. Karsten Lorenz
Studiengangleitung

”

Sie erhalten eine exzellente Vorbereitung auf den Beruf des Wirtschaftsprüfers während Ihrer Berufstätigkeit.

“

Mitarbeiter:innen von Wirtschaftsprüfungsgesellschaften, die sich berufsbegleitend durch ein Masterstudium optimal auf den Beruf des Wirtschaftsprüfers vorbereiten wollen, bietet die Hochschule Mainz gemeinsam mit der Frankfurt School of Finance & Management den Master in Auditing (M.Sc.) an. Ausgerichtet auf die Anforderungen des § 8a WPO ist der Studiengang so konzipiert, dass die im Studium erbrachten Prüfungsleistungen bei drei von sieben Prüfungen des Wirtschaftsprüfungsexamens anerkannt werden können. Das berufsbegleitende Studium erlaubt zudem eine fünfzig- bis siebzigprozentige Berufstätigkeit neben dem Studium - so können Sie Ihre Karriere parallel zum Studium vorantreiben. Das Programm richtet sich gleichermaßen an Mitarbeiter:innen der großen und der mittelständischen Wirtschaftsprüfungsgesellschaften. Wir freuen uns auf Sie!

BESONDERHEITEN DES STUDIENGANGS

Dieser Studiengang wird im Rahmen des Programms „Audit Xcellence“ gemeinsam mit der Frankfurt School of Finance & Management in Kooperation mit den vier großen Wirtschaftsprüfungsgesellschaften Deloitte, EY, KPMG sowie PricewaterhouseCoopers (PwC) angeboten. Gerne nehmen wir aber auch Mitarbeiter:innen mittelständischer Gesellschaften auf.

Aufgrund der Akkreditierung gemäß § 8a WPO können Leistungen aus dem Studiengang in den Prüfungsgebieten „Angewandte Betriebswirtschaftslehre, Volkswirtschaftslehre“ und „Wirtschaftsrecht“ auf das Wirtschaftsprüfungsexamen angerechnet werden.

STUDIENINHALTE

Sie erwerben die Kenntnisse und Fähigkeiten, die dem Berufsprofil von Wirtschaftsprüfer:innen entsprechen. Sie werden gezielt auf das Wirtschaftsprüfungsexamen und die anschließende Ausübung von Leitungsfunktionen vorbereitet. Der Studiengang ist auf Basis aktueller wissenschaftlicher Erkenntnisse und Methoden anwendungsorientiert auf die Lösung praxisbezogener, interdisziplinärer Problemstellungen ausgerichtet. Sie haben aus dem Berufsrecht abgeleitete Anforderungen bezüglich einer gewissenhaften und eigenverantwortlichen Berufsausübung sowie Ihrer sozialen Kompetenz zu erfüllen. Sie entwickeln hierfür die erforderlichen Kommunikations-, Analyse-, Urteils- und Entscheidungsfähigkeiten. Ihnen wird vermittelt, wie Sie in Prozesse korrigierend eingreifen, neue Vorgehensweisen entwickeln und dies angemessen kommunizieren können.

STUDIENVERLAUF

Das Studium ist durch seine besondere organisatorische und zeitliche Gestaltung mit einer Teilzeittätigkeit in der Wirtschaftsprüfung vereinbar. Die Veranstaltungen finden in der Regel außerhalb der Prüfungssaison statt. Es erfolgt eine gezielte Vorbereitung auf das Wirtschaftsprüfungsexamen, zu dem Sie nach dem letzten Semester antreten sollen. Die Vorlesungen finden an der Frankfurt School of Finance & Management statt.

STUDIENZIEL

Das Studium schließt mit dem akademischen Grad „Master of Science (M.Sc.)“ ab. Mit bestandenem Examen dürfen Sie eine eigenverantwortliche Tätigkeit in der Wirtschaftsprüfung aufnehmen. Der Masterabschluss eröffnet Ihnen den Zugang zum höheren öffentlichen Dienst. Er kann auch als Einstieg in das Promotionsstudium dienen.

BERUFLICHE PERSPEKTIVEN

Wirtschaftsprüfer:innen sind auch in Krisenzeiten sehr gefragt. Vorrangiges Aufgabengebiet ist die Prüfung des Einzel- und Konzernabschlusses von Unternehmen, die der gesetzlich vorgeschriebenen Pflichtprüfung unterliegen. Aufgrund Ihrer umfangreichen Kenntnisse und Erfahrungen beraten Sie zugleich Ihre Mandanten auf den Gebieten der wirtschaftlichen Betriebsführung und Organisation. Dabei haben Sie wirtschaftliche, finanzielle, organisatorische und auch wirtschaftsrechtliche Problemstellungen zu berücksichtigen und zu lösen.

KOMPAKT

Beginn: Sommersemester
Dauer: 7 Semester
(berufsbegleitend)
Bewerbungsfrist: Siehe Website: www.master-auditing.de
Voraussetzungen:
- Abgeschlossenes Hochschulstudium
- Daran anschließend mind. 6 Monate Berufserfahrung in der Wirtschaftsprüfung (davon 3 Monate Prüfungstätigkeit)
- Englischkenntnisse (Niveau B2)
- Bestandene Zugangsprüfung im Rahmen eines AC
- Gemeinsame Erklärung von Arbeitnehmer und Arbeitgeber
Kosten:
Die Gesamtkosten des Studiums einschließlich Literatur, Repetitorium, Semesterbeiträgen und Catering entnehmen Sie bitte der Website.

KONTAKT

Prof. Dr. Karsten Lorenz
auditing@hs-mainz.de
www.master-auditing.de



SEMESTER 7 7 ECTS	Examinatorium 7 ECTS			
SEMESTER 6 16 ECTS	Sonderprüfungen 6 ECTS	Master-Thesis 10 ECTS	Berufsrecht & -ethik 2 ECTS	
SEMESTER 5 23 ECTS	Prüfung (Fallstudien) 7 ECTS	6 ECTS	Umsatzsteuer, BewG, Erbschaftsteuer, Umwandlungssteuerrecht, Int. Steuerrecht 8 ECTS	
SEMESTER 4 15 ECTS	Abgabenordnung, Finanzgerichtsordnung 3 ECTS	Prüfungswesen, Wissenschaftliches Arbeiten, Präsentation 6 ECTS	Insolvenzrecht, Kapitalmarktrecht, Europarecht 6 ECTS	
SEMESTER 3 22 ECTS	Einkommensteuer, KSt, GwSt 5 ECTS	Unternehmensbewertung 4 ECTS	Konzernabschluss, Abschlussanalyse, Rechnungslegung, VWL 7 ECTS	Corporate Governance, Konzernrecht, Umwandlungsrecht 6 ECTS
SEMESTER 2 16 ECTS	IAS/IFRS Rechnungslegung 4 ECTS	Unternehmensfinanzierung/ Investitionsrechnung 6 ECTS	Gesellschaftsrecht 6 ECTS	
SEMESTER 1 21 ECTS	Jahresabschluss, Rechnungslegung & Bilanzsteuerrecht 8 ECTS	EST, Kosten- & Leistungsrechnung, Unternehmensführung & Organisation, Corp. Governance 7 ECTS	BGB, Arbeitsrecht, Handelsrecht, Int. Privatrecht 6 ECTS	
TOTAL 120 ECTS				

STEUERN & PRÜFUNG

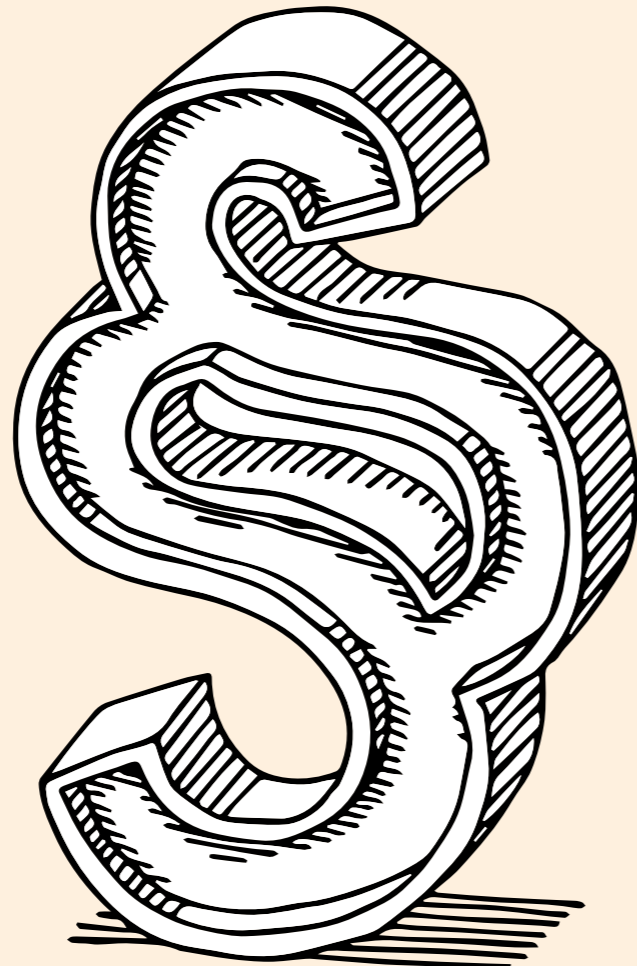
STEUERN

BWL

RECHT

BERUFLICHE PERSPEKTIVEN

Der Studiengang ermöglicht Ihnen die berufliche Weiterbildung insbesondere auch innerhalb eines bestehenden Arbeitsverhältnisses. Die Themen Compliance und Risikomanagement sind in international tätigen Unternehmen fest etabliert und gewinnen auch in mittelständischen Unternehmen immer mehr an Bedeutung. Als Absolvent:in finden Sie Aufgabenfelder in Industrie, Handel, Banken und Versicherungen, aber auch in der Dienstleistungsbranche und bei Verbänden.



KOMPAKT

Beginn: Wintersemester
 Dauer: 3 Semester berufsbegleitend
 Bewerbungsfrist: 15. Juli zum WiSe
 Voraussetzungen:
 - Abgeschlossenes rechtswissenschaftliches, wirtschaftsjuristisches oder wirtschaftswissenschaftliches Hochschulstudium mit mind. 180 ECTS-Punkten
 - Nachweis einer einschlägigen beruflichen Tätigkeit von mind. einem Jahr nach dem ersten Abschluss
 - Englischkenntnisse
 Kosten: Semesterbeitrag und Studiengebühr

KONTAKT

studium.wirtschaft@hs-mainz.de
 llm.hs-mainz.de



MASTER OF LAWS

BUSINESS LAW & COMPLIANCE

BERUFSBEGLEITEND

STUDIENINHALTE

Der auf drei Semester ausgelegte Studiengang bietet Ihnen die Möglichkeit, sich im Wirtschaftsrecht mit einer Ausrichtung auf Compliance und Risikomanagement berufsbegleitend weiterzuqualifizieren, insbesondere wenn Sie eine Tätigkeit im Bereich Rechtsberatung, Compliance oder Risikomanagement anstreben oder bereits ausüben.

STUDIENVERLAUF

In den ersten beiden Semestern finden die Vorlesungen jeweils am Freitagnachmittag und Samstag sowie in einer Blockwoche statt. Das WiSe dauert von Ende September bis Ende Januar, das SoSe von Anfang März bis Ende Juni. Im 3. Semester erstellen Sie Ihre Masterarbeit. Darüber hinaus können Sie mit unserem Kooperationspartner das Zertifikat „Compliance Officer mit TÜV Rheinland geprüfter Qualifikation“ erwerben. Es ist vorgesehen, künftig gemeinsam mit unserer Partnerhochschule in den USA optional auch den Erwerb eines international anerkannten Zertifikats im Bereich Cyber-Security zu ermöglichen.

STUDIENZIEL

Das Studium schließt mit dem akademischen Grad „Master of Laws“ (LL.M.) ab.



Prof. Dr. Martin Weber
 Studiengangsleitung

”

Für die nachhaltige Ausrichtung der Unternehmen ist ein angemessenes Compliance-System inzwischen unverzichtbar.

“

Sie arbeiten bereits im Compliance-Management oder beabsichtigen in diesem Bereich tätig zu werden? Sowohl für international tätige Unternehmen als auch im Mittelstand ist das Thema „Compliance“ inzwischen unverzichtbar für eine nachhaltige Ausrichtung. Unabhängig davon, ob Sie sich in der bereits ausgeübten Tätigkeit weiterentwickeln oder auf die angestrebte künftige Tätigkeit vorbereiten wollen, ist der auf drei Semester ausgerichtete Master Business Law & Compliance genau das Richtige für Sie.

SEMESTER 3

30 ECTS
 6 SWS

Masterarbeit

25 ECTS/2 SWS

International Business

5 ECTS/4 SWS

SEMESTER 2

20/30 ECTS
 16/17 SWS

Compliance II

5 ECTS/4 SWS

Intercultural Business Communication

5 ECTS/4 SWS

International White Collar Crime and Fraud Examination

5 ECTS/4 SWS

Außenhandelsrecht & Compliance

5 ECTS/4 SWS

Praxisreport II

10 ECTS/1 SWS

SEMESTER 1

20/30 ECTS
 16/17 SWS

Compliance I

5 ECTS/4 SWS

Rechtliches Projektmanagement & Kommunikation

5 ECTS/4 SWS

Wirtschaftsstrafrecht & HR Compliance

5 ECTS/4 SWS

Internationales Steuerrecht & Compliance

5 ECTS/4 SWS

Praxisreport I

10 ECTS/1 SWS

TOTAL

90 ECTS/40 SWS

TAXATION BERUFSBEGLEITEND

BERUFLICHE PERSPEKTIVEN

Mit dem Master Taxation sind Sie bestens auf Führungsaufgaben im Bereich des Steuerrechts vorbereitet. Sie sind fachlich hochqualifiziert, um verantwortungsvolle Tätigkeiten in der Steuerberatung auszuführen.

SEMESTER 5 15 ECTS

Berufsrecht & -ethik 2 ECTS	Examinatorium 13 ECTS
Fallrepetitorium	15 Tage Wiederholung examensrelevanter Fälle
Klausurenpräsenzkurs	12 Klausuren auf Steuerberaterprüfungsniveau

SEMESTER 4 22 ECTS

Anglo-American Law 3 ECTS	IT-Einsatz in der Steuerberatung 3 ECTS	Masterarbeit 16 ECTS
Samstagslehrgang	Wiederholung einzelner Steuerarten (max. 15 Tage)	
Klausurenfernkurs	15 Klausuren auf Steuerberaterprüfungsniveau	

SEMESTER 3 18 ECTS

Umwandlungssteuerrecht 3 ECTS	Internationales Steuerrecht 3 ECTS	Seminar Steuerwesen 6 ECTS	Konzernrecht, Umwandlungsrecht, Insolvenzrecht 6 ECTS
----------------------------------	---------------------------------------	-------------------------------	--

SEMESTER 2 17 ECTS

Abgabenordnung, Finanzgerichtsordnung 4 ECTS	Umsatzsteuer, BewG, Erbschaftsteuer 4 ECTS	Klausurtechnik am Bsp. Anpassungen nach Betriebsprüfungen 3 ECTS	Gesellschaftsrecht 6 ECTS
---	---	---	------------------------------

SEMESTER 1 18 ECTS

Jahresabschluss, Rechnungslegung & Bilanzsteuerrecht 7 ECTS	Einkommensteuer, Körperschaftsteuer, Gewerbesteuer 5 ECTS	BGB, Arbeitsrecht, Handelsrecht 6 ECTS
--	--	---

TOTAL
90 ECTS *

RECHT

STEUERN

STEUERN & PRÜFUNG



Prof. Dr. Ingeborg Haas
Studiengangsleitung

„
Damit stehen Ihnen
sämtliche Wege im
steuerrechtlichen
Umfeld offen.

“

In einem Markt, in dem die Qualifikation der Mitarbeiter:innen das entscheidende Gut des Unternehmens ist, ist eine durch einen akademischen Grad belegte Weiterbildung der entscheidende Schlüssel zum beruflichen Erfolg. Hier setzen wir mit dem Master of Taxation an: Wir bereiten Sie mit dem berufsbegleitenden Studiengang auf eine Führungsaufgabe im steuerberatenden Bereich vor und geben Ihnen mit dem Mastergrad einen Beleg für Ihre Leistung in die Hand.

STUDIENINHALT

Dieses Studium bereitet Sie umfassend auf den Beruf des Steuerberaters, der Steuerberaterin oder auf die Übernahme einer Führungsposition in der Steuerabteilung eines Wirtschaftsunternehmens vor. Dazu werden Sie auch fachlich auf das Steuerberaterexamen vorbereitet, indem die gesamte Bandbreite des examensrelevanten Steuerrechts erarbeitet wird. Neben dem Steuerrecht liegt ein Schwerpunkt auf den besonders relevanten Rechtsmaterien (Gesellschaftsrecht, Umwandlungsrecht und Konzernrecht). Auch vermitteln wir Ihnen die berufsrechtlichen Regularien.

STUDIENVERLAUF

Das Studium findet während des Semesters berufsbegleitend von Donnerstag bis Samstag statt. In den ersten vier Semestern finden die Lehrveranstaltungen statt. Im vierten Semester verfassen Sie dann Ihre Masterarbeit und haben die Möglichkeit, sich auf das Steuerberaterexamen vorzubereiten. Wenn Sie einen zusätzlichen Vorbereitungskurs für das Beraterexamen besuchen möchten, können Sie von unserer Kooperation mit Dr. Banas profitieren.

STUDIENZIEL

Das Studium schließt mit dem akademischen Grad „Master of Taxation“ ab. Der Masterabschluss eröffnet Ihnen auch den Zugang zum höheren öffentlichen Dienst und kann als Einstieg in ein Promotionsstudium dienen.

KOMPAKT

- Beginn: Sommersemester
- Dauer: 5 Semester berufsbegleitend
- Bewerbungsfrist: 28. Februar zum SoSe
- Voraussetzungen:
 - Abgeschlossenes wirtschaftswissenschaftliches, wirtschaftsrechtliches oder juristisches Hochschulstudium mit mind. 180 ECTS-Punkten
 - Nachweis einer einschlägigen beruflichen Tätigkeit von mind. sechs Monaten auf dem Gebiet der von den Bundes- oder Landesfinanzbehörden verwalteten Steuern
 - Gemeinsame Erklärung von Arbeitnehmenden und Arbeitgebenden
 - Englischkenntnisse
- Kosten: Semesterbeitrag und Studiengebühr

KONTAKT

taxation@hs-mainz.de
taxation.hs-mainz.de



FAQ

WAS BENÖTIGE ICH FÜR EIN BACHELORSTUDIUM?

- Allgemeine Hochschulreife oder Fachhochschulreife
- Hochschulzugangsberechtigung gemäß § 65 Hochschulgesetz (beruflich qualifizierter Personen)
- Erfüllung der studiengangspezifischen Zulassungsvoraussetzungen
- Kooperationsvertrag zwischen Unternehmen und Hochschule bei dualen und berufsintegrierenden Studiengängen

WAS BENÖTIGE ICH FÜR EIN MASTERSTUDIUM?

- Abgeschlossenes Hochschulstudium
- Englischkenntnisse (Nachweis durch einen TOEFL iBT®-Test mit mindestens 79 Punkten oder einen TOEIC®-Test mit mindestens 750 Punkten)
- Erfüllung der studiengangspezifischen Zulassungsvoraussetzungen
- Kooperationsvertrag zwischen Unternehmen und Hochschule bei dualen und berufsintegrierenden Studiengängen

WIE BEWERBE ICH MICH?

Die Bewerbung ist ausschließlich als Online-Bewerbung über das Bewerberportal der Hochschule möglich: bewerbung.hs-mainz.de

Für Bewerber:innen mit ausländischer Hochschulzugangsberechtigung erfolgt die Prüfung der Studienberechtigung über die Arbeits- und Servicestelle für internationale Studienbewerbungen: www.uni-assist.de

WIE HOCH IST DER SEMESTERBEITRAG?

Für jedes Semester ist von den Studierenden ein Semesterbeitrag zu entrichten. Die jeweils aktuelle Höhe des Beitrags ist auf unserer Website veröffentlicht.

WAS IST IM SEMESTERBEITRAG INKLUSIVE?

Im Semesterbeitrag sind das Semesterticket für die Verkehrsverbünde RNN sowie RMV und die Leistungen des Studierendenwerks inbegriffen.

WER LEISTET DEN UNTERNEHMENSBEITRAG?

Bei dualen Bachelorstudiengängen entrichten Unternehmen einen Unternehmensbeitrag pro Semester in Höhe von 400 Euro gemäß Kooperationsvertrag. Bei berufsintegrierenden Masterstudiengängen entrichten Unternehmen einen Unternehmensbeitrag pro Semester in Höhe von 600 Euro gemäß Kooperationsvertrag. Die Studierenden haben den allgemeinen Semesterbeitrag zu entrichten.

HABE ICH EINE MÖGLICHKEIT

IM AUSLAND ZU STUDIEREN?

Der Fachbereich Wirtschaft kooperiert mit rund 80 Hochschulen rund um den Globus. Das International Office informiert und berät hierzu gerne. Darüber hinaus stehen unseren Studierenden verschiedene Stipendien zur Verfügung: <https://www.hs-mainz.de/studium/services/wirtschaft/studieren-im-ausland/>

KANN ICH FREMDSPRACHEN LERNEN?

Bei den Sprachangeboten ist der Fachbereich Wirtschaft international gut aufgestellt. Dieses Angebot können Studierende nutzen, um sich optimal auf Auslandssemester oder -praktikum vorzubereiten: <https://www.hs-mainz.de/studium/services/fachbereichsuebergreifend/sprachenzentrum/>

GIBT ES EIN ONBOARDING?

Die Orientierungswoche ist das Onboarding für die Studierenden am Fachbereich Wirtschaft. Hier lernen die Studierenden ihre Kommiliton:innen kennen und erfahren alles Wichtige rund um das Studium, die Hochschulorganisation sowie die Hochschulgruppen.

WANN SIND DIE VORLESUNGSZEITEN?

Für Teilzeitstudierende:
Wintersemester: September bis Ende Januar
Sommersemester: Februar bis Mitte Juli

Für Vollzeitstudierende:
Wintersemester: Mitte September bis Ende Januar
Sommersemester: Mitte März bis Mitte Juli

IMPRESSUM

Herausgeber:
Hochschule Mainz
University of Applied Sciences
Fachbereich Wirtschaft
School of Business
Prof. Dr. Jörn Redler / Dekan

Lucy-Hillebrand-Straße 2
55128 Mainz
wirtschaft.hs-mainz.de

Redaktion: Therese Bartusch-Ruhl
Tel: +49 6131 628-3131
therese.bartusch@hs-mainz.de

Fotos: Hochschule Mainz
www.zimmermann-photography.de
Seite 5/9/11/13/17/19/21/27/29/
30/31/32/33/35/36/39/42/45/47

www.gregorschlaeger.de
Seite 37/41
Seite 22 ???

Samira Schulz Seite 14
Illustrationen:
Seite: 10/28/44 istockphoto.com

Gestaltung:
www.wehrundweissweiler.de

Druck: NinoDruck GmbH
67435 Neustadt/Weinstraße
Gedruckt auf 100 Prozent
Recyclingpapier - ausgezeichnet
mit dem Blauen Engel

Stand: Wintersemester 2022

”

Als langjähriger Kooperationspartner des Studiengangs BWL dual profitieren wir davon, dass die Hochschule Mainz unsere Mitarbeiter:innen sowohl ausbildungs- als auch berufsbegleitend optimal auf die Herausforderungen einer globalen und komplexen Arbeitswelt vorbereitet. Gute Organisation, enge Verzahnung mit Unternehmen und engagierte Dozenten ermöglichen den Studierenden hervorragende Lernbedingungen und eine ausgezeichnete theoretische Basis für den Einsatz in der betrieblichen Praxis.

“

Thomas Gauza
Vocational Training, Boehringer Ingelheim

YOUR PLACE



WIRTSCHAFT HOCHSCHULE MAINZ UNIVERSITY OF APPLIED SCIENCES

LUCY-HILLEBRAND-STRASSE 2 | 55128 MAINZ | TEL: +49 6131 628-3131 | wirtschaft.hs-mainz.de