

Neue Horizonte

Alle Studiengänge
im Überblick

Leben und Studieren
in Bremerhaven

Auslandsaufenthalte
und Studienprojekte



Moin und herzlich willkommen!



Prof. Dr. Dr. h. c.
Alexis Papathanassis

Ich freue mich, dass du dich für ein Studium an der Hochschule Bremerhaven interessierst. Hier bei uns wird mit großer Begeisterung gelehrt, gelernt und geforscht. Über 20 technische, natur- und wirtschaftswissenschaftliche Bachelor- und Masterstudiengänge bereiten dich praxisnah und nachhaltig auf komplexe gesellschaftliche Zusammenhänge vor.

Dabei steht deine persönliche Entwicklung für uns im Mittelpunkt – denn unsere Leidenschaft ist es, individuelle Potenziale zu entfalten, Menschen zu motivieren, zu einer starken Hochschulgemeinschaft zu verbinden und damit den Fortschritt in der Region nachhaltig zu sichern. Gegenseitige Wertschätzung ist uns wichtig, und die Beiträge von Einzelnen verwandeln wir in Teamerfolge.

Gleichzeitig wirst du spüren, wie die Weite des norddeutschen Horizonts unser Tun prägt und unseren Blick für die Zukunft öffnet. Modern ausgestattete Labore, ein zukunftsorientiertes Forschungsumfeld sowie unser weitverzweigtes, enges Netzwerk mit der regionalen Wissenschaft und Wirtschaft ermöglichen dir die Umsetzung vieler Ideen und Projekte.

Und last, but not least liegt unser offener Campus direkt an der Wesermündung und nur fünf Minuten vom Deich entfernt. Hier bieten sich dir und den rund 3.000 weiteren Studierenden aus dem In- und Ausland nicht nur kurze Wege, sondern auch unzählige Entwicklungs- und Entfaltungsmöglichkeiten.

Lass dich von unserer Begeisterung anstecken und mache dir selbst ein Bild von unserer Hochschule am Meer!

Inhalt

- 4 Leben und Studieren in Bremerhaven
- 6 Studiengänge im Überblick
- 12 Segel setzen mit Kurs in die Welt
- 14 Mehr Praxis im Studium

Prof. Dr. Dr. h. c. Alexis Papathanassis
Rektor



Gründe für die Hochschule Bremerhaven

Praxisnah. Investiere in deine Zukunft mit einem berufsorientierten und praxisnahen Studium. Unsere enge Zusammenarbeit mit weltweit bekannten Unternehmen ermöglicht dir die unkomplizierte Umsetzung deiner Ideen und Projekte.

Bezahlbar. Hier lässt es sich leben. Eine passende Wohnung ist leicht zu finden und die Mieten sind auch für Studierende bezahlbar. Und falls du Anschluss suchst, findest du in Bremerhaven viele tolle WGs und Studierendenwohnheime.

Frische Luft. Hier gibt es viel frische Luft für frische Ideen. Meist weht eine leichte Brise, die dich mit reichlich Denksauerstoff versorgt. Und gelegentlich pusten orkanartige Windböen den Kopf tüchtig frei – zum Beispiel für die nächste Klausur.

Modern und zukunftsorientiert. Forschung und Lehre werden bei uns großgeschrieben. Neben modern ausgestatteten Laboren und einem zukunftsgerichteten Forschungsumfeld triffst du hier auf Lehrende, deren Expertise international gefragt ist und die ihre Erfahrungen, ihr Wissen und ihre Erkenntnisse gerne mit dir teilen.

Begeisterung. Egal was wir tun – forschen, lehren, feiern oder Gemeinschaft leben –, wir tun es mit Leidenschaft und Begeisterung. Hier bei uns triffst du auf Menschen, die für ihre Hochschulgemeinschaft ebenso brennen wie für ihre Studienfelder und Forschungsrichtungen.

Jobmöglichkeiten. Solltest du dich entscheiden, nach deinem Studium im Raum Bremerhaven zu bleiben, bieten dir starke Partner in Wirtschaft und Forschung einen optimalen Start in dein zukünftiges Berufsleben.

Klein und familiär. Bei uns bist du weit mehr als eine Matrikelnummer. Unser offener Campus besticht durch seine Lage am Wasser, kurze Wege und eine überschaubare Anzahl von Studierenden – und damit durch eine angenehm familiäre Atmosphäre.

Nah an Deich und Meer. Wenn während der Vorlesung die Möwen kreischen und du sowohl beim Studium als auch in der Freizeit das Ruder in der Hand hast, dann bist du in Bremerhaven. Denn zwischen Campus und Deich liegen bei uns gerade einmal fünf Minuten.

Auslandskooperationen. Auch gegen Fernweh haben wir ein Mittel. Durch viele internationale Kooperationen und Partnerhochschulen in der ganzen Welt kannst du deinen Horizont erweitern und dein Studium mit einem Auslandsaufenthalt versüßen.

Maritimes Flair. Bremerhaven ist eine weltbekannte Hafenstadt mit internationaler Bedeutung als Im- und Exporthafen sowie als historischer Auswandererhafen. In der „Seestadt Bremerhaven“ kannst du dieses maritime Flair hautnah spüren und erleben.

Michel
Student/Ingenieurwesen



„Bremerhaven ist für mich ein Ort, der vieles vereint. Vor allem aber kommen hier Menschen mit den unterschiedlichsten Hintergründen und Kulturen zusammen. Bremerhaven ist Heimat und Ruhe, aber trotzdem Urlaub und Abenteuer.“

Leben und Studieren in Bremerhaven

Wohnraumknappheit und unbezahlbare Mieten? Nicht bei uns in Bremerhaven! Bei Quadratmeterpreisen ab 3,80 Euro bleibt dir selbst mit schmalem Budget noch Raum für die ein oder andere Freizeitaktivität.

Wohnungssuche ohne Stress

Wohnraum in Bremerhaven ist nicht nur relativ günstig, sondern auch verfügbar. Besonders beliebt bei Studierenden sind WGs in der Ausgehmeile „Alte Bürger“. Sie befindet sich etwa einen Kilometer nördlich der Hochschule im Stadtteil Mitte. Ebenfalls sehr populär: der südlich an die Hochschule angrenzende Stadtteil Geestemünde. Wenn du es ruhiger liebst, ziehst du in die über den ÖPNV gut angebundenen Stadtteile Wulsdorf, Schiffdorferdamm oder Buschkämpen. Etwas kostspieliger sind die Wohngegenden Bürgerpark oder Speckenbüttel.

Studierendenwohnheime – die günstige Alternative

Eine interessante Alternative zum freien Wohnungsmarkt bieten die beiden Studierendenwohnheime. Beide Häuser, die vom Studierendenwerk Bremen betrieben werden, verfügen selbstverständlich über Internetzugang, Waschmaschinen und Trockner. Das Rundum-sorglos-Paket beinhaltet außerdem voll möblierte Zimmer und eine gute Anbindung an den öffentlichen Nahverkehr. Weitere Infos gibt's auf der Website des Studierendenwerks Bremen.

Theaterflatrate und Begrüßungsgeld

Wohnungssuche abgehakt? Dann solltest du Bremerhaven und seine Freizeitmöglichkeiten unbedingt näher erkunden. Für Studierende gibt es dabei einige Goodies zu ergattern: Neben 150 Euro Begrüßungsgeld für diejenigen, die neu ins Land Bremen gezogen sind (Antragsformular auf der Website des AStA), gibt es auch kostenlos Kulturgenuss. Dank einer Kooperation zwischen AStA und Stadttheater erhältst du eine Flatrate für das renommierte Stadttheater Bremerhaven, das noch dazu gleich neben dem Campus liegt.

Wo die Weser einen Bogen macht – Deich, Museen und andere Sehenswürdigkeiten

Die Hochschule liegt im Zentrum von Bremerhaven. Nur einen Steinwurf entfernt befinden sich das Weserstrandbad mit seinem schönen Stadtstrand und der Deich, der als beliebter Studierenden-Treffpunkt zum Sonnenuntergang unter dem Spitznamen „Gute Stube“ bekannt ist. Gleich hinterm Deich, am Alten und Neuen Hafen, findest du die Havenwelten: Einen Besuch lohnen das Deutsche Schifffahrtsmuseum, das Klimahaus Bremerhaven 8° Ost, das Deutsche Auswandererhaus oder der Zoo am Meer.

Schaufenster Fischereihafen

Lust auf ein wenig Klischee? Dann nichts wie hin zum Schaufenster Fischereihafen, das südlich der Hochschule liegt. In der etablierten Touristenattraktion findest du neben Fischbuden, Fischrestaurants und einem Seefischkochstudio auch das Theater im Fischereihafen (TiF) – einen beliebten Veranstaltungsort für Kleinkunst, Comedy und Musik.

Bremerhaven und Umzu

Norddeutsch erfrischend zeigt sich auch das Umland von Bremerhaven. Egal ob beim Große-Pötte-Gucken am Containerterminal in Weddewarden, an den Snackbuden im kleinen Kutterhafen von Wremen, am (Hunde-)Sandstrand von Dedesdorf oder im Meerwasser-Wellenbad von Dorum-Neufeld – angesichts von Deich und Meer kommt überall Urlaubsfeeling auf. Kleiner Tipp: All diese Ziele erreichst du auch ganz bequem über Radwege entlang des Deichs. Östlich von Bremerhaven liegt Bad Bederkesa, das mit seiner kleinen Burg und dem Bederkesaer See ebenfalls ein beliebtes Ausflugsziel ist. Und mit der Weserfähre, nur einen Steinwurf von der Hochschule entfernt, rücken auch lohnenswerte Ausflugsziele auf der anderen Weserseite und am Jadebusen in greifbare Nähe.

Auf diesen Internetseiten findest du Angebote für WGs, Studierendenwohnheime oder von kommerziellen Anbietern:

- astaonline.de
- wg-gesucht.de
- staewog.de
- gewoba.de
- stw-bremen.de

Studierendenwohnheim – Pauschaliete:

1-Zimmer-Apartments und 2er-WGs (An der Allee): 213–263 Euro

2er- und 3er-WGs im #H34 (Heinrichstraße): 275 Euro

Durchschnittliche Lebenshaltungskosten in Bremerhaven*

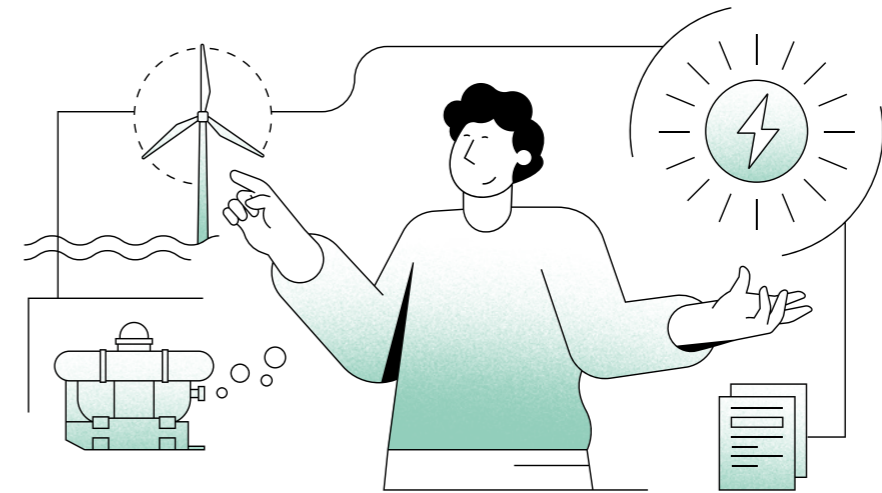
- Kaltmiete: zwischen 170 und 300 Euro
- Nebenkosten: etwa 2,50 Euro pro Quadratmeter (miet-check.de)
- Verpflegung und Weiteres: 200 bis 300 Euro
- *Je nach Lebensstandard.

Studiengänge im Überblick



Egal ob Bachelor oder Master – was all unsere Studiengänge eint, sind die stark praxisbezogene Ausbildung, der enge Austausch mit passionierten Lehrenden und die ausgezeichneten Kooperationen mit Partnern aus Wirtschaft und Forschung.

Bachelor- studiengänge



NEU: AUCH PRAXISINTEGRIERT DUAL

Betriebswirtschaftslehre (BWL), B. A.

Du möchtest Fachkenntnisse in Unternehmensführung und Sozialkompetenzen für erfolgreiche Führungskräfte von morgen erwerben? Dann solltest du dich für den praxisnahen BWL-Studiengang bewerben. Schwerpunkte sind der gezielte Einsatz von Unternehmensressourcen wie auch praktisches Wissen in Fächern wie Unternehmensführung, Marketing, Wirtschaftsinformatik, Controlling sowie Finanz-, Qualitäts- und Umweltmanagement. Unsere Partner aus der regionalen Wirtschaft sorgen für die notwendige Praxis- und Forschungserfahrung.

Regelstudienzeit
7 Semester

Deutsch (90 %)
Englisch (10 %)

Digitale Medienproduktion (DMP), B. A.

Du möchtest nicht nur „irgendwas mit Medien“ machen, sondern dir vielfältige Berufschancen bei der Video- und Filmproduktion, im Kommunikations- und Cross-Media-Design oder beim Application- und Game-Design eröffnen? Dann solltest du DMP studieren. Der in Deutschland einzigartige Studiengang verbindet praxisnah die Disziplinen Mediendesign, Medieninformatik und Medienmanagement. In nahezu jeder Veranstaltung absolvierst du integrierte Übungs- und Praxiseinheiten, zudem stehen ein zweisemestriges Medienprojekt sowie ein Praxis- oder Auslandssemester auf dem Programm.

Regelstudienzeit
7 Semester

Deutsch (100 %)

Biotechnologie der Marinen Ressourcen (BMR), B. Sc.

Die Weltmeere sind einer der wichtigsten und dabei noch am wenigsten erforschten Wirtschaftssektoren der Zukunft. In enger praktischer Zusammenarbeit mit dem BIAMOL, dem Alfred-Wegener-Institut und dem Thünen-Institut erwirbst du das Rüstzeug für viele zukunftsorientierte nationale und internationale Einsatzfelder. Das Studium basiert auf zwei inhaltlichen Schwerpunkten: „Marine Ressourcen“ widmet sich dem Meer als Ökosystem und seinen wirtschaftlich nutzbaren Ressourcen, „Bio-Analytik“ dient der Wissensvertiefung über molekularbiologische Diagnoseverfahren und vermittelt Fähigkeiten zur Entwicklung, Optimierung und Standardisierung solcher Methoden.

Regelstudienzeit
7 Semester

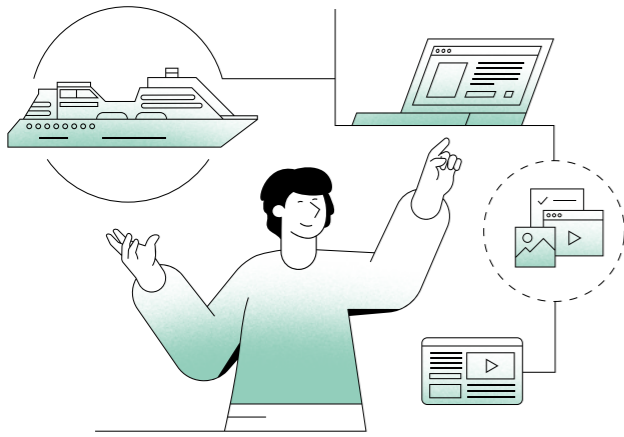
Deutsch (80 %)
Englisch (20 %)

Gründung, Innovation, Führung (GIF), B. A.

Du denkst und handelst unternehmerisch, möchtest in einer „Team Academy“ nach innovativem finnischen Vorbild studieren, bereits an der Hochschule ein eigenes Unternehmen gründen und lernen, es von der Pike auf zu leiten? Hier kannst du – angeleitet von einem Team-Coach – durch eigenes Tun Methoden, Modelle, Fähigkeiten, Einstellungen und Erfahrungen erwerben, um anspruchsvolle neue Vorhaben im Team zu konzipieren, zu planen und zu verwirklichen. Mit deinem GIF-Abschluss wirst du ideal auf lebenslanges Lernen und selbstverantwortliches Arbeiten in wenig strukturierten, dynamischen Zusammenhängen vorbereitet sein.

Regelstudienzeit
6 Semester

Deutsch (80 %)
Englisch (20 %)



Informatik (INF), B. Sc.

Für die dynamische Entwicklung unserer Informationsgesellschaft werden zunehmend kompetente Informatiker:innen gebraucht. Bei uns erwirbst du in kleinen Gruppen solide Grundlagen und praktische Fertigkeiten für die Entwicklung qualitativ hochwertiger Software und wirst auf die Zusammenarbeit in agilen Projekten vorbereitet. Unsere Techniklabore eröffnen dabei Freiräume für selbstständiges und experimentelles Lernen. Kooperationen mit regionalen Unternehmen bieten dir zudem einen Einblick in verschiedene Berufsfelder – etwa die vielfältigen Aufgaben der Softwareentwicklung, den Aufbau von IT-Infrastrukturen oder spezifische Anforderungen aus unterschiedlichen Branchen. In einem integrierten Praxis- oder Auslandssemester kannst du erste berufliche oder internationale Erfahrungen sammeln.

Regelstudienzeit Deutsch (100 %)
7 Semester

Ingenieurwesen (ING), B. Eng.

Du kannst dir vorstellen, später als Ingenieur:in zu arbeiten, möchtest dich aber noch nicht auf ein bestimmtes Fachgebiet festlegen? Kein Problem! Bei uns in Bremerhaven starten alle Studierenden mit gemeinsamen Grundlagenfächern – etwa Mathematik, Physik, Technisches Zeichnen oder Elektrotechnik. Erst im dritten Semester entscheidest du dich für eine von fünf Vertiefungsrichtungen: Anlagenbetriebstechnik-Energietechnik, Automatisierungstechnik-Elektrotechnik, Gebäudeenergietechnik, Maritime Technologien oder Produktionstechnik-Maschinenbau. Konkrete Inhalte stimmen wir eng mit der Forschung, mittelständischen Unternehmen und der Industrie ab.

Regelstudienzeit Deutsch (100 %)
7 Semester

NEU International Tourism Management (Cruise Business/Innovation) (ITM), B. A.

Der Studiengang ITM bietet dir eine besondere Mischung aus BWL und Tourismus mit den wählbaren Schwerpunkten Innovation und Kreuzfahrt, wobei Letzterer deutschlandweit einzigartig ist. Du lernst viel über die wirtschaftlichen Aspekte der Tourismusbranche, aber auch über das verantwortungsvolle Planen, Steuern und Kontrollieren von Prozessen und touristischen Produkten. Viel Teamarbeit in kleinen Gruppen sowie eine einjährige Auslands- und Praxisphase sind integraler Bestandteil der Ausbildung. Um die neuesten Trends und Veränderungen der Branche zu verstehen, wirst du erste eigene Forschungsprojekte durchführen und mit namhaften Firmen in Praxisprojekten echte Herausforderungen bearbeiten.

Regelstudienzeit Englisch (100 %)
8 Semester

NEU: AUCH PRAXISINTEGRIERT DUAL

Lebensmitteltechnologie/-wirtschaft (LTW), B. Eng.

Nahrung braucht der Mensch wie Luft zum Atmen, doch die Ansprüche der Konsument:innen an vielfältige und sichere Lebensmittel zum angemessenen Preis sind hoch. Umstrukturierungen des Marktes und sich wandelnde Verbrauchergewohnheiten befeuern den Bedarf an Fachleuten, die sowohl technologische Kenntnisse als auch wirtschaftliches Know-how mitbringen. In der praxisnahen interdisziplinären Ausbildung erlernst du nicht nur die technologischen Aspekte der Lebensmittelherstellung samt Weiterverarbeitung und Kontrolle, sondern auch betriebswirtschaftliche Konzepte, die den Marktveränderungen Rechnung tragen.

Regelstudienzeit Deutsch (100 %)
7 Semester

Medizintechnik (MT), B. Sc.

Du siehst deine Zukunft in einer der Schlüsseltechnologien des 21. Jahrhunderts? Dann solltest du über ein Studium der Medizintechnik nachdenken. Angesichts steigender Lebenserwartung, wachsenden Gesundheitsbewusstseins und technischer Innovation ist die Branche besonders in Deutschland auf dem Vormarsch. Der Studiengang kombiniert ingenieur- und naturwissenschaftliche Kenntnisse mit medizinischem und ökonomischem Backgroundwissen und besticht durch seine gute Vernetzung mit Forschungseinrichtungen und der Gesundheitswirtschaft. Umfangreiche Praktika sowie Übungen in kleinen Gruppen – unter anderem mit Großgeräten und Komplexsystemen im Livebetrieb – bereiten dich auf eine nachhaltige berufliche Zukunft vor.

Regelstudienzeit Deutsch (100 %)
7 Semester

Nachhaltige Energie- und Umwelttechnologien (NEU), B. Sc.

Angesichts der drohenden Ressourcenknappheit entwickelt die Verfahrenstechnik Methoden, um Stoffe auf chemischem, physikalischem oder biologischem Weg in gebrauchsfähige Produkte wie Energie, reines Wasser oder saubere Luft umzuwandeln. In diesem international ausgerichteten Studiengang lernst du, moderne Produktionsverfahren zu entwickeln, die Umwelt und Ressourcen zu schonen und gleichzeitig unsere Versorgung zu sichern. Maschinenbau, Elektrotechnik und Informatik, aber auch Chemie, Physik und Biologie bilden die Grundlagen, später kommen Strömungslehre, Wärmeaustausch oder Regelungstechnik hinzu. In unseren modernen Laboren und Instituten, aber auch während des Auslands- und Praxissemesters kannst du dein Wissen praxisnah vertiefen.

Regelstudienzeit Deutsch (75 %)
Englisch (25 %)
7 Semester



NEU Soziale Arbeit (SOA), B. A.

Du möchtest Menschen in sozialen Krisen- und Konfliktlagen beraten und unterstützen? Dann studiere Soziale Arbeit in Bremerhaven. Als angehende:n Sozialarbeiter:in oder Sozialpädagog:in erwarten dich bei uns stark praxisorientierte Studieninhalte, die in enger Zusammenarbeit mit regionalen Partner:innen konzipiert wurden und damit den tatsächlichen Anforderungen des Arbeitsmarktes entsprechen. Freu dich auf eine Kombination aus praktischen Erfahrungen, Selbstlernanteilen und interaktiver Lehre mit Fokus auf Reflexion, Feedback und Coaching.

Regelstudienzeit Deutsch (100 %)
7 Semester

Transportwesen/Logistik (TWL), B. Eng.

Mit der Globalisierung steigen die Anforderungen an die Logistik immens. In Deutschland als Drehscheibe zwischen Nord und Süd, Ost und West hat sich die Logistikbranche zu einem der stärksten Wirtschaftszweige entwickelt. Die Hochschule Bremerhaven gilt seit über 40 Jahren als renommierte Expertenschmiede, die auf den Logistik-Rankings regelmäßig vordere Plätze belegt. In der interdisziplinären und sehr praxisorientierten Ausbildung befasst du dich sowohl mit technischer Logistik und Ökonomie als auch mit Transportrecht und Informatik. Als Wirtschaftsingenieur:in bist du nach Abschluss des Studiums in der Lage, den weltweiten Warentransport zu planen, zu koordinieren, zu steuern und zu optimieren.

Regelstudienzeit Deutsch (80 %)
Englisch (20 %)
6 Semester

Wirtschaftsinformatik (WINF), B. Sc.

Ohne den rasanten Fortschritt in der Informatik wäre die schnelle wirtschaftliche Entwicklung heute kaum denkbar. Das interdisziplinäre WINF-Studium kombiniert betriebswirtschaftliche Grundlagen mit Programmierung, Software-Engineering, Informationssicherheit sowie Unternehmenssoftware. Du lernst, eine Brücke zwischen betriebswirtschaftlichen Anforderungen und Informatik zu schlagen und Arbeitsprozesse durch den Einsatz von Informationstechnologien zu verbessern. Für den Realitätscheck sorgen ein frühes Praxissemester und ein abschließendes zweisemestriges Projekt. Als Absolvent:in stehen dir Jobs in Produktionsbetrieben, Dienstleistungsunternehmen oder der Verwaltung offen – typische Aufgaben sind die Konzeption und Implementierung von Informationssystemen sowie die Systemberatung zur Optimierung von Geschäftsprozessen, im Vertrieb oder im Schulungssektor.

Regelstudienzeit Deutsch (100 %)
7 Semester

NEU Physician Assistant (PA) – Medizinische Assistenz, B. Sc.

Dein Traumjob hat mit Menschen, Medizin, Technik und der Gesundheitsbranche zu tun, aber ein langes Medizinstudium kommt für dich nicht in Frage? Das PA-Studium in Bremerhaven qualifiziert dich dazu, Ärzt:innen in Kliniken und Praxen auch ohne zusätzliche vorherige Berufsausbildung tatkräftig zu unterstützen. Ein schon jetzt stark gefragtes Berufsbild, das eine entsprechend große Zukunft hat. Zwei Praxissemester, breites akademisches Grundlagenwissen und dessen praktische Anwendung in medizinischen Einsatzgebieten legen die Basis dafür, dass du künftig delegierte ärztliche Tätigkeiten selbst übernehmen kannst.

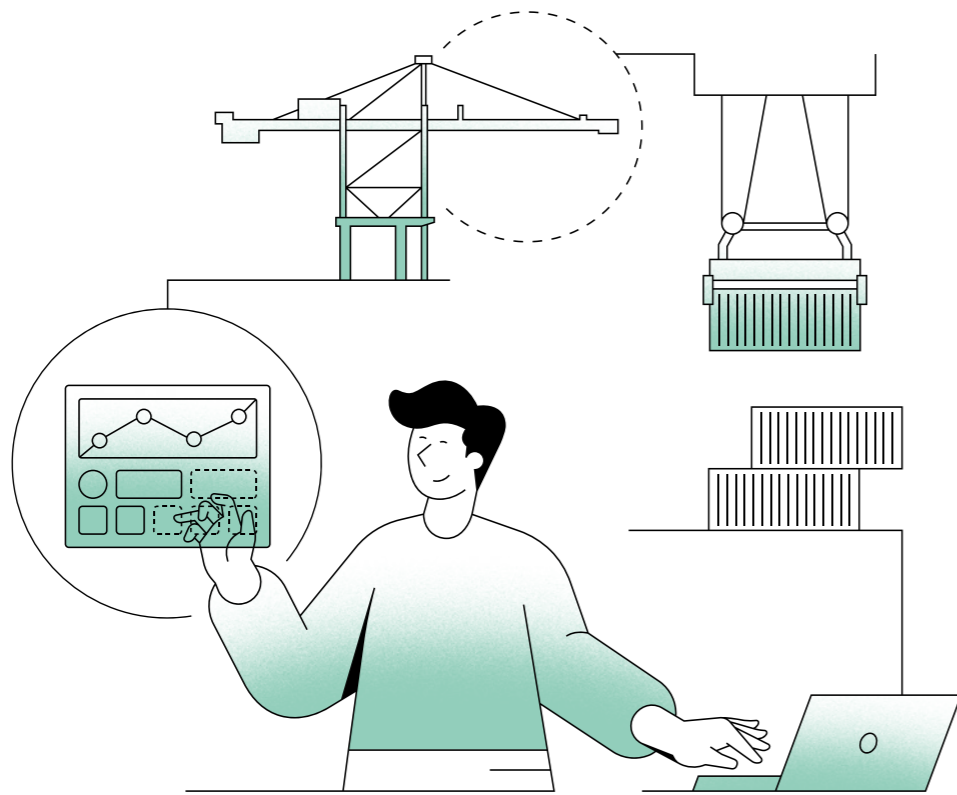
Regelstudienzeit Deutsch (100 %)
8 Semester

Schiffsbetriebstechnik (SBT), B. Sc.

Ein Großteil des Welthandels wird auf dem Seeweg abgewickelt – entsprechend steigen die Anforderungen an Energieeffizienz, Umweltfreundlichkeit und Sicherheit. Sowohl an Land als auch an Bord ist hochqualifiziertes Personal gefragt, das den Betrieb technischer Anlagen steuern und optimieren kann. Der SBT-Studiengang hat in Bremerhaven eine 120-jährige Tradition – enge Kontakte zu Reedereien, Werften und Maschinenindustrie sichern die Aktualität der Ausbildung. Schon zum Studienstart fährst du im ersten Praxissemester auf See, im weiteren Verlauf sorgen Laborübungen an laufenden Anlagen und Simulatoren sowie eigene Versuche und Projektarbeiten für große Praxisnähe.

Regelstudienzeit Deutsch (80 %)
Englisch (20 %)
8 Semester

Master- studiengänge



Biotechnologie (BIOT), M. Sc.

In diesem Masterstudiengang vereinen sich klassische Biologie und Technik – beste Voraussetzung, um das große Interesse der Forschung und Wirtschaft an inter- und transdisziplinär ausgebildeten Fachkräften zu bedienen. Die Grundlagen bilden molekulare Genetik, Bioinformatik und angewandte Biochemie wie auch Gentechnik, Bioressourcen, Qualitätssicherung und Wissenschaftsrecht. Der Schwerpunkt Bio-Analytik bereitet dich auf spannende Jobs in der Lebensmittelindustrie, Pharmazie, Forensik und Medizin vor. Wer sich für den Schwerpunkt Marine Bio-Ressourcen entscheidet, kann später beispielsweise im Bereich Umwelt-Consulting und -Monitoring bei Offshore-Windparks und Bohrungen oder im Qualitätsmanagement in Umweltverbänden, Industriebetrieben oder Versorgungsunternehmen starten.

Regelstudienzeit Deutsch (100%)
3 Semester

Digitalisierung, Innovation und Informationsmanagement (DIIM), M. Sc.

Der Masterstudiengang bewegt sich im Spannungsfeld zwischen Chancen und Risiken einer zunehmenden Digitalisierung und setzt auf eine fächerübergreifende Zusammenarbeit, um die Komplexität von Prozessen und Arbeitsabläufen zu verstehen. Eingangsvoraussetzung sind Kompetenzen der Informatik und Wirtschaftsinformatik oder der Betriebswirtschaftslehre. Besonders innovativ in diesem Studiengang ist die enge Kooperation der Lehrenden und Studierenden aus den unterschiedlichen Fachdisziplinen, die ihre sich ergänzenden Qualifikationen einbringen. Dreh- und Angelpunkt des Masterstudiums ist ein einjähriges Masterprojekt, das in der Regel in Kooperation mit einem Unternehmen stattfindet.

Regelstudienzeit Deutsch (100%)
3 Semester

Embedded Systems Design (ESD), M. Sc.

Von der Waschmaschine bis zum Satelliten sind integrierte Digitaltechnik und Software – also eingebettete, verborgene Systeme – allgegenwärtig. Sie stellen die Schlüsseltechnologie für Produktinnovation im Maschinen- und Anlagenbau sowie in medizinischen und wissenschaftlichen Geräten dar. Die Module im ESD-Masterstudiengang befähigen dich, innovative Embedded Systems für Technik, Medizin und Wissenschaft zu entwickeln und zu realisieren. Mit deinem technischen Hintergrund und Spezialwissen wirst du auf dem Arbeitsmarkt zu den umworbenen Profis zählen, die entscheidende Produktverbesserungen anstoßen und umsetzen können.

Regelstudienzeit Englisch (100%)
3 Semester

Integrated Safety and Security Management (ISSM), M. Sc.

Krisenmanager:innen und Sicherheitsexpert:innen sind angesichts der Gefahren von Terrorismus, hoher technischer Abhängigkeiten und zunehmender Naturkatastrophen gefragt. Sie bewahren die Übersicht sowie einen kühlen Kopf und leiten entsprechende Einsätze. Als Absolvent:in des ISSM-Masterstudiengangs agierst du auf mittlerem und höherem Managementniveau und übernimmst Aufgaben des Risikomanagements sowie der Gefahrenabwehr. Das Studium bereitet dich auf diese Einsätze nicht nur theoretisch, sondern auch praktisch vor – etwa durch Exkursionen zu regionalen Unternehmen, die Einbindung betrieblicher Expert:innen in die Veranstaltungen, Stabsübungen in Zusammenarbeit mit Unternehmen und Behörden sowie Lehreinheiten in praxisnah orientierten Laboren.

Regelstudienzeit Deutsch (80%)
4 Semester Englisch (20%)

Lebensmitteltechnologie (LT), M. Sc.

Nachhaltigkeit, Regionalität, Superfood und Gesundheit sind nur einige Schlagworte aus der Lebensmittelbranche, die zu Deutschlands größten Arbeitgebern zählt. Besonders für die Entwicklung neuartiger Produkte und Verfahren steigt die Nachfrage nach qualifizierten Absolvent:innen. Als Masterstudierende:r entwickelst du praxisnah neue Lebensmittel, die beispielsweise neuartige technofunktionelle Eigenschaften aufweisen, um aktuellen Trends gerecht zu werden. Diverse Modulblöcke decken vielfältige Themenbereiche ab, und die angebotenen Spezialisierungen bereiten dich adäquat auf qualifizierte Führungsaufgaben in der Lebensmittelbranche vor.

Regelstudienzeit Deutsch (75%)
3 Semester Englisch (25%)

Logistics Engineering and Management (LEM), M. Sc.

In unserer globalisierten Welt fließen Güterströme in alle Richtungen, Verkehre nehmen zu und die Logistikbranche boomt – gerade in Deutschland. Der LEM-Masterstudiengang qualifiziert dich für anspruchsvolle Managementaufgaben in der internationalen Logistik und versetzt dich in die Lage, mithilfe von wissenschaftlichen Methoden hochkomplexe Transport- und Umschlagprozesse zu analysieren, zu optimieren und neue Lösungen zu entwickeln. Forschungs- und Entwicklungsprojekte der regionalen, nationalen und internationalen Wirtschaft stehen abschließend im Mittelpunkt deiner Masterthesis.

Regelstudienzeit Deutsch (60%)
4 Semester Englisch (40%)

Process Engineering and Energy Technology (PEET), M. Sc.

Egal ob in der Wirtschaft oder im öffentlichen Dienst – überall dort, wo es um die ressourcenschonende, umweltfreundliche und sichere Erzeugung von absatzfähigen Produkten geht, kommen Absolvent:innen des internationalen PEET-Studiums zum Einsatz. Du tauchst in ein breites interdisziplinäres Wissensgebiet zwischen Ingenieurwesen und Naturwissenschaften ein, bei dem die Simulation von Prozesssteuerung, Innovationsmanagement und Umwandlung erneuerbarer Energien ebenso auf dem Lehrplan stehen wie die Simulation verfahrenstechnischer Anlagen, kommunale und industrielle Umwelttechnik sowie deren Planung, Bau und Kostenanalyse. Auch der Praxisbezug kommt in unseren modernen Laboren und Instituten nicht zu kurz.

Regelstudienzeit Englisch (100%)
3–4 Semester

Windenergietechnik (WET), M. Sc.

Mit Wachstumsraten von 30 bis 40 Prozent zählt die Windenergie zu den wichtigsten Wirtschaftsfaktoren. Besonders in Deutschlands Küstenregionen wächst der Bedarf an qualifizierten Ingenieur:innen für den Bau von Windparks in Nord- und Ostsee. Aufbauend auf einem technischen Bachelorstudium lernst du hier, das komplexe System „Windenergieanlage“ als Ganzes zu verstehen. Aufeinander aufbauende Module behandeln Themen von Strukturen mechanischer Bauteile bis hin zur Mess-, Steuerungs- und Regelungstechnik. Zahlreiche Laborpraktika, Forschungsprojekte mit der Industrie und führungsrelevante Fächer bereiten dich nachhaltig auf ein zukunftssträchtiges Berufsleben vor.

Regelstudienzeit Deutsch
3 Semester Teilweise Englisch



Aleksandra Rupietta
Leiterin International Office

„Für mich gibt es nichts Schöneres als nach der Rückkehr die Berichte der Studierenden über deren Auslandsaufenthalte zu lesen. Über die kleinen Unterschiede, großartigen Momente, die ihr Leben bereichert, ihre Persönlichkeit weiterentwickelt und ihren Lebenslauf aufgewertet haben.“

Segel setzen mit Kurs in die Welt

Unser International Office ist die zentrale Anlaufstelle für Studierende, die ein Studium oder Praktikum im Ausland absolvieren möchten.

Kontakt

Aleksandra Rupietta
E outgoings@hs-bremerhaven.de
T +49 471 4823-360

Mit dem Fortschreiten der Globalisierung werden interkulturelle Kompetenzen immer wichtiger. Und genau deshalb sprechen viele gute Gründe für einen studienbezogenen Auslandsaufenthalt: Du erweiterst deinen fachlichen und persönlichen Horizont und lernst neue Sprachen und Kulturen, aber auch neue Lern- und Lehrmethoden kennen.

In vielen Studiengängen ist ein Auslandssemester vorgesehen. Außerdem: Immer mehr Arbeitgeber setzen erste Erfahrungen im Ausland ebenfalls voraus. Kein Wunder, denn sie beweisen deine Flexibilität und Selbstständigkeit und zeigen, dass du bereit bist, deine persönliche Komfortzone zu verlassen.

Voraussetzung für den Erfolg eines Auslandsaufenthaltes ist eine gute und rechtzeitige Vorbereitung.

Das International Office unterstützt Studierende der Hochschule Bremerhaven bei der Organisation ihres Auslandssemesters und informiert im Rahmen von regelmäßigen Infoveranstaltungen über Angebote, Partnerhochschulen, Formalitäten, Finanzierungsmöglichkeiten, Bewerbungsfristen, Förderprogramme und Sprachkurse. Wer sich außerhalb von Austauschprogrammen direkt an einer ausländischen Hochschule bewerben möchte, bekommt hier ebenfalls wertvolle Tipps und Unterstützung. Bei Interesse schau gerne einmal auf den Webseiten des International Office vorbei oder vereinbare einen persönlichen Beratungstermin.

Übrigens: Die Anzahl unserer Kooperationen konnte in den letzten Jahren stetig ausgebaut werden und beläuft sich derzeit auf über 100 Partnerhochschulen in aller Welt.

Mehr Praxis



Selbst ausprobieren statt graue Theorie: Wenn nicht nur der Kopf, sondern auch mal der LötKolben qualmen darf, dann bist du ganz bestimmt in einem unserer mehr als 20 praxisnahen Studiengänge eingeschrieben.

Learning by doing:
im Praxissemester
genauso wie im Labor

Unser Credo an der Hochschule Bremerhaven: Mit Begeisterung lehren und forschen. Und dazu gehört in allen Studiengängen auch eine ordentliche Portion Praxis – egal ob bei der Labor- und Projektarbeit, während eines Praxissemesters, bei einem Projekt mit „echten“ Kundinnen und Kunden oder bei der Zusammenarbeit mit Forschungsinstituten und Unternehmen im Rahmen deiner Bachelor- oder Masterarbeit. Auch bei unseren Profs setzen wir mindestens fünf Jahre Praxiserfahrung voraus, denn so können sie dir deine Studieninhalte leidenschaftlich und lebensnah vermitteln.

Projekt- und Laborarbeit

Bereits in den ersten Semestern genießt die praktische Arbeit in unseren modernen Laboren einen hohen Stellenwert: In kleinen Arbeitsgruppen, bestehend aus zwei bis sechs Personen, steht das Miteinander im Vordergrund – denn nur im Team können erfolgreiche Projekte gelingen.

Beispiel gefällig? Gerne! Im Studiengang Lebensmitteltechnologie / Lebensmittelwirtschaft entwickeln Studierende gemeinsam im Labor beispielsweise so genanntes Convenience-Food. Nach der theoretischen Stoffvermittlung im vorangegangenen Semester erarbeiten kleine Küchenteams nun Schritt für Schritt ein sicheres und genießbares Produkt für Verbraucherinnen und Verbraucher – von der Rezeptentwicklung über die Zubereitung und Haltbarmachung bis hin zur Verpackung und Kochanleitung. Ein großer Spaß, der aber auch viele Fallstricke birgt.

Praktika und Praxissemester

In allen Studiengängen sind Praktika oder ganze Praxissemester Pflicht. Die Richtlinien dafür findest du in den geltenden Prüfungsordnungen. Bei der Suche nach einem Praktikumsplatz empfehlen sich ein hohes Maß an Eigeninitiative, Engagement und möglichst klare Zielvorstellungen.

Innerhalb der Hochschule Bremerhaven findest du bei den Lehrenden und bei den Mitarbeiterinnen und Mitarbeitern des Career Service Center eine gute erste Anlaufstelle. Und auch im eigenen Studiengang lohnt es sich, zur Orientierung konkret nachzufragen.

Career Service Center
E csc@hs-bremerhaven.de
T +49 471 4823-368

im
Studium

Noch Fragen?

Die Studienberatung der Hochschule Bremerhaven ist deine erste Anlaufstelle bei Fragen und Anliegen rund um die Studienorientierung und die Aufnahme eines Studiums. Um möglichst viele Fragen im Vorfeld zu beantworten, bieten wir auch regelmäßig Informationsveranstaltungen an.

Und auch nach deiner Entscheidung, ein Studium bei uns zu beginnen, begleiten wir dich natürlich weiter. Das Bewerbermanagement unterstützt dich während des Bewerbungsprozesses bis zur Einschreibung. Sprich uns gerne an!



Natalie Stellmacher, M. A.
Studienberatung
E studienberatung@hs-bremerhaven.de
T +49 471 4823-556



Sonja Puncken-Kassen
Bewerbermanagement
E spuncken@hs-bremerhaven.de
T +49 471 4823-498
M +49 173 4638581 (WhatsApp)

Bei Fragen zum Nachteilsausgleich, mit neuen Ideen für einen barrierefreien Campus und bei Unterstützungs- oder Beratungsbedarf kannst du dich an mich als Ansprechpartnerin für inklusives Studieren wenden.



Claudia Krieten
Diversity/Inklusives Studieren
E ckrieten@hs-bremerhaven.de
T +49 471 4823-557

Studienpat:innen

Kommt in diesem Studiengang viel Mathe vor? In welchem Stadtteil wohnt es sich am besten? Sind die Dozent:innen umgänglich? Und wie schmeckt eigentlich das Essen in der Mensa? Es ist logisch, dass dir auch solche Fragen vor dem Beginn deines Studiums durch den Kopf gehen. Doch die Antworten findest du in keiner Broschüre, und Dozent:innen magst du danach auch nicht fragen? **Good News:** Unsere Studienpat:innen auf dieser Seite sind genau die Richtigen, denn sie beantworten deine Fragen per Instagram oder E-Mail, bloggen über ihr Studienleben und stehen dir auch persönlich zur Seite. Einfach den richtigen Studiengang auswählen und los geht's.

Folge unseren Studienpat:innen bei Instagram und schau dir an, wie sie ihr Studium in Bremerhaven verbringen.

@studienpaten.hs_bremerhaven



**Biotechnologie der
Marinen Ressourcen**
Lisa

bmr-studienpate@
smail.hs-bremerhaven.de



**Lebensmitteltechnologie/
-wirtschaft**
Michèle

ltw-studienpate@
smail.hs-bremerhaven.de



**Ingenieurwesen/
Gebäudeenergietechnik**
Ann-Kathrin

get-studienpate@
smail.hs-bremerhaven.de

Weitere Studienpat:innen

Betriebswirtschaftslehre
Jurina

bwl-studienpate@
smail.hs-bremerhaven.de

Digitale Medienproduktion
Veronika

dmp-studienpate@
smail.hs-bremerhaven.de

Gründung, Innovation, Führung
Celina und Yana

gif-studienpate@
smail.hs-bremerhaven.de

Informatik
Franjo

inf-studienpate@
smail.hs-bremerhaven.de

**Ingenieurwesen/Anlagenbetriebs-
technik – Energietechnik**
Justus

abt-studienpate@
smail.hs-bremerhaven.de

**International Tourism
Management**
Leonie

itm-studienpate@
smail.hs-bremerhaven.de



**Ingenieurwesen/
Maritime Technologien**
Nina

mar-studienpate@
smail.hs-bremerhaven.de



**Nachhaltige Energie- und
Umwelttechnologien**
Melanie

neu-studienpate@
smail.hs-bremerhaven.de



Schiffsbetriebstechnik
Alexander

sbt-studienpate@
smail.hs-bremerhaven.de

Medizintechnik
Sebastian

mt-studienpate@
smail.hs-bremerhaven.de

**Physician Assistant –
Medizinische Assistenz**
Anna

pa-studienpate@
smail.hs-bremerhaven.de



Hochschule Bremerhaven
An der Karlstadt 8
27568 Bremerhaven
T +49 471 4823-0
E info@hs-bremerhaven.de
hs-bremerhaven.de

Folge uns auf
[Instagram](#)
[Facebook](#)
[YouTube](#)
[Xing](#)
[LinkedIn](#)

